



PLIEGO DE PRESCRIPCIONES TÉCNICAS PARA LA CONTRATACIÓN DEL SUMINISTRO DE AMUEBLAMIENTO DE LA COCINA, MOBILIARIO ESCUELA, MENAJE DE COCINA, Y MATERIAL DIDÁCTICO PARA LA ESCUELA INFANTIL MUNICIPAL “CABALLITO BLANCO” DEL AYUNTAMIENTO DE VALLADOLID

1.- OBJETO DEL CONTRATO

Será objeto de este contrato el suministro de electrodomésticos y amueblamiento de la cocina, mobiliario de la escuela, menaje de cocina, y material didáctico para la nueva escuela infantil “Caballito Blanco” del Ayuntamiento de Valladolid, descrito en los lotes del presente Pliego de Prescripciones Técnicas.

La escuela actualmente está en construcción. Está destinada a la atención de niños/as de 0 a 3 años y dispone de tres aulas y seis profesionales. El número de alumnos/as es de 41 y están distribuidos por intervalos de edad de la siguiente manera:

CABALLITO BLANCO	1 unidad de 8 alumnos/as 1 unidad de 13 alumnos /as 1 unidad de 20 alumnos/as Total 3 unidades y 41 alumnos/as
------------------	--

2. PRESTACIONES INCLUIDAS y CONDICIONES TÉCNICAS

El contrato incluye los siguientes suministros para el acondicionamiento de la nueva escuela infantil que se va a poner en funcionamiento el próximo curso escolar 18/19, y que va a estar ubicada en la zona Pilarica-Los Santos, en un edificio independiente dentro del recinto del colegio público Antonio Machado que se está adaptando para tal fin. El suministro e instalación de los distintos elementos se realizará cuando finalicen las obras, está previsto que como máximo sea en el mes de julio por lo que, hasta ese momento, el adjudicatario los tendrá almacenados en sus locales. Además de suministrar los elementos estaría incluido en el contrato el montaje y transporte de los mismos, así como el desplazamiento, mano de obra y gestión de residuos y embalajes. Específicamente para la cocina y lavandería habría que tener en cuenta el ajuste a las tomas de agua y electricidad existentes, de todos los elementos que lo requieran para llegar a la correcta puesta en funcionamiento de dichos elementos. Adjuntamos plano de la cocina como referencia pero se podrán visitar las instalaciones con cita previa en el Servicio de Educación (Sección de Escuelas Infantiles), teléfono 983 42 64 70.

El contrato se divide en lotes que se enumeran a continuación:

- Lote 1: Amueblamiento de la cocina
- Lote 2: Mobiliario escuela infantil (aulas, comedor y dos despachos).
- Lote 3: Menaje cocina
- Lote 4: Material didáctico y juegos aulas/ patio



2.1 LOTE 1-.MOBILIARIO COCINA/ DESPENSA

Los elementos que se incluyen en este lote son los siguientes:

COCINA/DESPENSA	SUMINISTROS
PARED VENTANA: DE IZQUIERDA A DERECHA	Mueble neutro a la izquierda de la cocina.
	Cocina: (4fuegos + horno). A gas.
	Campana mural
	Mueble con cajones a la derecha de la cocina
	Mesa caliente (1000/1200mm)
	Fregadero dos senos con escurridor a la izquierda (1400 mm). Con balda intermedia y puertas
	Grifería ducha con acción a pedal.
PARED FRENTE A LA VENTANA: DE IZQUIERDA A DERECHA	Mesa de prelavado (desbarasado y grifo ducha incorporado). Con puertas.
	Cubo de basura para la mesa.
	Lavavajillas capota de doble entrada de agua caliente y fría
	Mesa de salida lavavajillas. Con puerta.
	Armario Refrigerador vertical.
	Armario Congelador vertical.
PARED LATERAL: DE IZQUIERDA HACIA DESPENSA.	Lavamanos de pedal con caño.
CENTRO COCINA	Dos Mesas con puertas practicables por ambas partes.
DESPENSA	Estanterías almacenaje alimentario que cubran las 3 paredes
ALMACÉN	Una lavadora doméstica.de doble entrada de agua caliente y fría
	Una secadora doméstica
	(Ambas irán formando columna, es decir, la secadora encima de la lavadora.)

2.2 LOTE 2- MOBILIARIO ESCUELA INFANTIL

En este lote se requieren los siguientes elementos

	TRAMOS EDAD	CANTIDAD	ARTÍCULO		
Mesas Aulas (estructura madera)	Bebés	1	Mesa en U (36 cm. Alt.)	5/6 plazas	Color naranja.
		1	“ Rect 50*70 “	2/4 plazas	Azul.
	Medianos	2	“Rect 150*70 (40 cm Alt)		1azul+1amarilla



	Mayores	2	"Rect 150*70 (40 cm Alt)	Naranjas
		1	Redonda 120 Rect 150*70 (40 cm Alt)	Verde

	TRAMOS EDAD	CANTIDAD	ARTÍCULO		
Mesas Comedor (estructura metálica)	Bebés	1	Mesa star en U tablero con sillas incorporadas (ancho 180, largo 14, alto 73).	8 plazas	Color tablero blanco y asientos de colores
	Medianos	1	Mesa en U (46 cm Alt).	5/6 plazas	Color naranja
		1	Mesa " 100*100 46 cm Alt	8 plazas	Color naranja
	Mayores	2	Mesa " 100*100 46 cm Alt	8 plazas	Color blancas
		1	Mesa Redondo 100*46 cm alt	4 plazas	Color naranja
Adultos	1	Mesa abatible 160*80 (76 cm. Alt), con ruedas		estructura metálica (naranja) , tablero de madera (blanca)	

	TRAMOS EDAD	CANTIDAD	ARTÍCULO	
Sillas Aulas (estructura madera)	Bebés	8	Sillas con brazos (18 cm Alt).	4 naranjas + 4 azules
	Medianos	13	Sillas sin brazos (21 cm Alt).	6 amarillas+ 6 azules
	Mayores	20	Sillas sin brazos (21 cm Alt).	10 naranjas +10 verdes

	TRAMOS EDAD	CANTIDAD	ARTÍCULO	
Sillas Comedor (estructura polipropileno)	Bebés		Las sillas ya están incorporadas en las mesas.	
	Medianos	13	Sillas sin brazos (26 cm alt)	6 naranjas +7 amarillas
	Mayores	20	Sillas sin brazos (26 cm alt)	5 naranjas+5 amarillas +5 verdes+ 5 azules.
	Adultos	8	Sillas combinadas madera y estructura metálica apilables de 46 cm de altura.	
		1	Silla con ruedas, regulable en altura para adulto	
	1	Taburete con ruedas, regulable en altura para adulto		

	TRAMOS EDAD	CANTIDAD	ARTÍCULO	
	Bebés	1	Mueble blanco de 2 columnas con 4+8 cubetas bajas de colores	



Muebles bajos aulas	Medianos	1	Mueble blanco de 2 columnas con 8+8 cubetas bajas de colores
	Mayores	1	Mueble blanco de 3 columnas con 8+8+8 cubetas bajas de colores
	B+M+M	3	Muebles blancos de 2 columnas con 4+4 cubetas medianas de colores. Total 24 cubetas medianas

	TRAMOS EDAD	CANTIDAD	ARTÍCULO	
Armarios aulas	B+M+M	3	Armarios de 170/180 de alto* 80/100 ancho. Combinado: 2 puertas superiores, 2 inferiores y el centro con 6 casillas	Colores combinados en madera y 1 naranja, 1 azul y 1 verde

	TRAMOS EDAD	CANTIDAD	ARTÍCULO	
Armarios comedor	B+B+M+M	1	Armarios de 6 puertas 177 x 80x40 con cerradura color verde	Verde
		1	Armario combinado de dos puertas y hueco superior de 110x80x40 color verde	Verde

	TRAMOS EDAD	CANTIDAD	ARTÍCULO	
Mueble biblioteca aulas	Bebés	1	Mueble de 80 de ancho por 65 de alto con ruedas.	Color azul.
	Med + May	2	Mueble de 80 de ancho por 100 de alto con ruedas	Color naranja y verde

	TRAMOS EDAD	CANTIDAD	ARTÍCULO	
Corchos aulas	B+M+M	5	Corchos de 100*100.	Colores Naranja, verde y azul

	TRAMOS EDAD	CANTIDAD	ARTÍCULO	
Perchero casillero aulas	Bebés	8	Ganchos- casilleros	Color naranja
	Medianos	13	Ganchos- casilleros	Color azul
	Mayores	20	Ganchos- casilleros	Color verde

	TRAMOS EDAD	CANTIDAD	ARTÍCULO	
Sala usos múltiples	Bebés	1	Cambiador+ cojín	Color verde



	TRAMOS EDAD	CANTIDAD	ARTÍCULO	
Aseos	B+M+M	9	Casilleros de 4 huecos cada uno de 25*25.	Color madera

	TRAMOS EDAD	CANTIDAD	ARTÍCULO	
Dormitorio	Bebés	8	Cunas madera+ 8 colchones+8 chichoneras+16 sábanas bajas +12 sábanas encimeras+12 mantas.	
	B+M+M	33	Camitas	
		100	50 sábanas bajas+50 sábanas encimeras	
		40	40 mantas	

	CANTIDAD	ARTÍCULO	
Dirección y sala profesores	1	Mesa dirección 1 con faldón (102*80) y Ala (100*60)	
	1	Mesa sala profesores 1 (180*80)	
	3	Armarios de 210 de alto *87 ancho con puertas bajas+ 2estantes	
	1	Bucs con cajón+ archivador de 42*56*60	
	1	Silla dirección con brazos y ruedas. Tapizada	
	2	Sillas confidente con brazos	
	8	Sillas polipropileno	

	CANTIDAD	ARTÍCULO	
Juegos y usos múltiples	1	Carro multiusos de 82*41*82	
	3	Armario para camas apilables con puertas. 147*135*63 color haya.	
	5	Armario con puertas y 4 estantes con cerradura 80*1,43*40	

	CANTIDAD	ARTÍCULO	
Varios	2	Taquillas metal 2 lotes de 3 puertas altas	

2.3 LOTE 3-MENAJE DE COCINA

Los artículos a los que hace referencia este lote son los siguientes:

Nº	CANTIDAD	ARTÍCULO	
1-	1	Trituradora industrial.(No picadora de carne)	



2-	1	Batidora picadora doméstica.
3-	1	Microondas 23 litros.
4-	1	Cafetera eléctrica de goteo 10/15 tazas.
5-	1	Olla a presión 20 litros
6-	1	Olla a presión 10 litros
7-	1	Olla de 5 litros
8-	1	Cazuela 24 cm
9-	1	Cazuela 28 cm
10-	1	Cazuela 32 cm.
11-	1	Cazuela 40 cm.
12-	1	Puchero 20 cm.
13-	1	Puchero 32 cm.
14-	1	Puchero 40 cm.
15-	1	Cazo 18 cm.
16-	1	Cazo 20 cm.
17-	1	Cazo 24 cm.
18-	1	Cazo 26 cm.
19-	1	Cazo 28 cm.
20-	2	Sartén 22 cm.
21-	1	Sartén 28 cm.
22-	1	Sartén 36 cm.
Nº	CANTIDAD	ARTÍCULO
23-	1	Sartén 38 cm.
24-	3	Bandejas de horno de 54*33
25-	4	Fuente oval en acero inox
26-	4	Fuente oval en acero inox
27-	1	Fuente redonda para dar vuelta a las tortillas
28-	1	Sopera acero inox. 22cm.
29-	1	Sopera acero inox 24 cm.
30-	6	Sopera acero inox 30cm
31-	1	Panera grande acero inox.
32-	1	Frutero grande acero inox.
33-	1	Balde plástico 20 l.
34-	2	Balde plástico 10 l.
35-	1	Escurreidor grande de 30 cm. Acero inox.
36-	2	Escurreidor pequeño de 22 cm. Acero inox
37-	1	Cuchillo degollar acero inox.
38-	1	Cuchillo patatero acero inox.
39-	1	Cuchillo verduras acero inox
40-	1	Cuchillo carne acero inox



41-	1	Cuchillo picar cebolla acero inox
42-	1	Machete acero inox.
43-	1	Cuchillo pollero golpe acero inox.
44-	1	Cuchillo pan acero inox
45-	1	Chaira de afilar acero inox.
46-	1	Tabla cortar carne polietileno rojo alimentario.
47-	1	Tabla cortar verdura polietileno verde alimentario.
48-	1	Tabla de cortar pescado polietileno azul. Alimentario.
49-	1	Tabla de cortar pan polietileno blanca. Alimentario
50-	1	Tabla de cortar pollo polietileno amarillo. Alimentario
51-	2	Espumaderas de 12 cm. Acero inox
52-	2	Cacillas 12 cm, acero inox
53-	1	Araña 16 cm, acero inox.
54-	1	Araña 18 cm, acero inox
55-	2	Espátulas acero inox.
56-	2	Cucharas de silicona.
57-	1	Colador chino 22 cm. Acero inox.
58-	1	Colador MB 10 cm, acero inox
59-	1	Colador MB 16 cm, acero inox
60-	1	Colador MB 20 cm, acero inox
Nº	CANTIDAD	ARTÍCULO
61-	1	Escurre verduras 42 cm cónico acero inox.
62-	1	Batidor 35 cm. acero inox
63-	1	Mortero amarillo con mano.
64-	1	Embudo 22 cm. Acero inox
65-	2	Tijeras cocina acero inox.
66-	1	Salero cocina cristal con tapa cromo
67-	2	Tenazas cocina 33 cm.
68-	2	Tenedores cocina 40 cm. Acero inox.
69-	2	Bandejas porta cubiertos en polipropileno alimentario.
70-	1	Sacacorchos doble palanca cromado.
71-	2	Abrelatas mariposa
72-	1	Abrelatas eléctrico
73-	1	Azucarero acero inox con tapa. 250 grs.,
74-	1	Vinagrera acero inox con tapa. Vidrio-ABS
75-	1	Cubo basura pedal
76-	4	Bandejas antideslizante, indeformable, antiadherente y ligera, fibreglass,
77-	4	Jarra de agua en acero inox. 1.5 l.
78-	4	Jarra especial microondas policarbonato asa reforzada irrompible.



79-	18	Vasos agua duralex liso
80-	18	Plato hondo loza blanca
81-	18	Plato llano loza blanca
82-	18	Plato postre loza blanca.
83-	12	Plato café loza blanca.
84-	12	Taza café loza blanca.
85-	12	Cucharas acero inox,
86-	12	Tenedores acero inox
87-	12	Cuchillos acero inox
88-	12	Cucharilla postre acero inox
89-	12	Tenedor postre acero inox.
90-	12	Cuchillo postre acero inox
91-	12	Cucharilla café acero inox.
92-	4	Cacillos acero servir acero inox.
93-	4	Cucharones servir acero inox
94-	4	Pinzas para servir acero inox.
95-	4	Bandejas de descongelación.
96-	1	Pizarra magnética.
97-	1	Guantes calor de silicona
Nº	CANTIDAD	ARTÍCULO
98-	1	Carro de servicio de 3 estantes
99-	1	Cepillo barrer
100	1	Recogedor
101	1	Cubo fregona
102	1	Palo fregona
103	1	Mocho fregona
104	1	Escalera peldaños

2.4-LOTE 4 MATERIAL DIDÁCTICO Y JUEGOS AULAS /PATIOS

Se incluye material de papelería y manualidades, y también el material didáctico.

PAPELERIA Y MANUALIDADES

Nº	CANTIDAD	ARTÍCULO
1	4	Paquetes 500 folios blancos
2	4	Paquetes 500 folios colores intensos
3	4	Paquetes 500 folios colores pastel
4	4	Lotes de rotuladores marcadores con 8 colores



5	18	Tijeras de iniciación
6	20	Tijeras de seguridad
7	4	Tijeras ergonómicas
8	12	Barras de pegamento mágico de color
9	4	Porta-rollos para cinta adhesiva
10	8	Rollos cinta
11	1	Cinta para embalar transparente
12	4	Grapadoras
13	4	Cajas de grapas galvanizadas 24/6
14	4	Surtidos de artículos de fijación(Clips, chinchetas, gomas
15	3	Lotes de diferentes colores de plastilina suave
16	3	Lotes de lápices (60) de cera de colores variados
17	3	Lotes de frascos de pintura dedo variados de 250ml
Nº	CANTIDAD	ARTÍCULO
18	50	Pinceles medianos y grandes
19	50	Cartulinas colores variados de 50*65
20	1	Lote de papel de seda colores variados
21	3	Lotes surtido de gomets de diferentes colores, formas
22	3	Lotes gomets animales

MATERIAL DIDÁCTICO

Nº	CANTIDAD	ARTÍCULO
1	3	Tapices suelo 1,30*2m.(Naranja, azul y verde)
2	1	Conjunto espejos+ barra equilibrio
3	1	Calienta biberones
4	90	Platos
5	90	Bol
6	48	Vasos
7	50	Cucharas
8	50	Tenedores
9	25	Cuchillos
10	2	Contenedores de 28 pañales con recarga
11	1	Contenedor 45 pañales
12	1	Andador
13	1	Caminador multiactividades



14	1	Estrella bailarina
15	1	Centro de actividades multifunción
16	1	Mi gran área de juegos
17	2	Mesas de actividades
18	1	Lote de 4 pelotas tigris
19	1	Lote de 3 pelotas rizo básica con cascabel
20	1	Recorrido los espejos
21	1	Espejo suelo circular
22	6	Tipos diferentes de sonajeros
23	2	Tententieso
24	2	Juegos apilables
Nº	CANTIDAD	ARTÍCULO
25	2	Maletines de sonidos
26	1	Tambor
27	2	Xilófonos
28	1	Piano
29	1	Cubo con formas
30	1	Casita con formas
31	1	Granja formas
32	1	Establo de siluetas
33	1	Pirámide apilable
34	1	Cubo redondo apilable
35	1	Par Guantes desarrollo sensorial
36	1	Lote 3 arrastres
37	1	Mi primer cubo sensorial
38	3	Paneles sensoriales (estrella, libro, contrapesos)
39	2	Paneles de juego sensoriales: hipopótamo y osito
40	3	Espejos irrompibles marco 3 colores(100*65)
41	1	Bloques sonoros
42	1	Mesa de luz
43	1	Juego 4 cubos luces sensoriales
44	1	Juego 4 huevos luces sensoriales
45	1	Lote de 6 espirales de colores cascada
46	1	Construcción gigante ciudad
47	1	Construcción granja
48	3	Libro cartón los animales de la granja



49	2	Lotes 4 libros primera edad tela
50	3	Libro tela colores
51	1	Lote 3 libros blanditos
52	2	libro tela rojo negro blanco
53	2	¿Quién soy? Esta boca es mí o cuento con contenido equivalente
54	2	¿Quién soy? Esta cola es mía ó cuento con contenido equivalente
55	1	Sígueme 123 o cuento con contenido equivalente
56	1	Ñam, Ñam ó cuento con contenido equivalente
57	1	Le pondremos un bigote? ó cuento con contenido equivalente
58	1	Lote Ver, tocar y aprender. 5 títulos

Nº	CANTIDAD	ARTÍCULO
59	1	Lote busca a la abejita. 5 títulos
60	1	Lote colección las imágenes (19)
61	1	Lote colección leo y releo, aprendo valores leyendo
62	1	Caballo de Ivanhoe ó cuento con contenido equivalente
63	1	Lote marionetas: cerdo, conejo, vaca, rana
64	1	Lote marionetas: perro, cabra, pato, tortuga, cordero
65	1	Puzles: mascotas, granja,
66	1	Gran puzle: primeras formas, animales selva, Mascotas, construcción.
67	1	Puzle: gallina, mariposa, perro, pez
68	1	Puzle campo.
69	1	Encajes: dormitorio, aseo, comedor, escuela
70	1	Encajes: Los viajes
71	1	Puzle los indicios: 4 estaciones
72	1	Animalitos de goma
73	1	Lote 10 vehículos variados
74	1	Camión volquete
75	1	Camión bomberos
76	1	Ambulancia
77	2	Muñecos serie emociones: C llora, E ríe.
78	1	Sillita paseo
79	1	Carrito de la compra
80	1	Juego vajilla 22 piezas
81	1	Pony rody amarillo
82	1	Kit babimódulos el pequeño cruce o equivalente



83	1	Triciclo andador
84	1	Mi primer scooter
85	1	Coche andador
86	1	andador Ozia
87	1	Mi primer triciclo mistral
88	1	Triciclo mistral
89	1	Carretilla 2 ruedas verde
90	1	Carretilla 1 rueda naranja
91	6	Cubos 6 colores

Nº	CANTIDAD	ARTÍCULO
92	6	Palas 6 colores
93	1	Tobogán junior activity Gym
94	1	Casa con mesa picnic
95	1	Equipo de sonido portátil+ micrófono
96	1	CD Sonidos a la carta: animales, transportes, medio
97	4	Tumbonas fijas
98	4	Tumbonas basculantes
99	4	Fundas de hamaca
100	1	Asiento en U
101	1	Kit babi asiento el nido. Color verde.
102	1	Piscina de bolas bicolor con bolas. Azul.
103	1	Sofá gama basic : sillón de esquina en naranja(25cm)
104	1	Sofá gama basic : sillón de esquina en azul(25cm)
105	2	Sofá gama basic:sillón 3 plazas color naranja(25cm)
106	2	Sofá gama básicsillón 3 plazas color azul(25cm)
107	1	Babimódulo tonel
108	1	babimódulo arco
109	1	Túnel de motricidad transparente
110	1	Toboban plegable verde
111	1	Babybalancin naranja
112	1	Balancín de 3 plazas
113	1	Caballo balancín madera
114	1	Kiddy Playground

3.- OBLIGACIONES DEL CONTRATISTA



El contratista deberá, una vez le haya sido adjudicado el contrato, tener el material almacenado en los locales de que pueda disponer, ya que el suministro de los materiales puede servirse tiempo posterior a la adjudicación del contrato en función de la finalización de las obras del edificio. La entrega la realizará en un plazo máximo de quince días a partir de la solicitud formal efectuada por el responsable del contrato, sin perjuicio de que se necesite algún tiempo más para el correcto montaje del material que sea susceptible de ello.

La empresa seleccionada realizará el suministro con arreglo a lo estipulado en el presente Pliego de Prescripciones Técnicas y en el de Cláusulas Administrativas Particulares.

4.- PRESUPUESTO DEL CONTRATO

El valor estimado total del contrato es de 76.033,06 €, más 15.966,94 € en concepto de IVA, siendo el importe total de 92.000,00 €, teniendo esta cantidad carácter de máximo, sin que implique ninguna obligación para el Ayuntamiento de Valladolid llegar a agotarla.

Para hacer frente a los compromisos del contrato se consignan las siguientes cuantías en las aplicaciones presupuestarias correspondientes del ejercicio presupuestario del año 2018, con la siguiente distribución y aplicaciones presupuestarias que a continuación se indican:

APLICACIÓN PRESUPUESTARIA	LOTES
06.3231.623	Lote 1
06.3231.625	Lote 2
06.3231.221.99	Lote 3 y 4

LOTE 1: AMUEBLAMIENTO DE LA COCINA 32.000 €

LOTE	CON IVA	SIN IVA
1	32.000 €	26.446,28 €

LOTE 2: MOBILIARIO ESCUELA INFANTIL 35.000 €

LOTE	CON IVA	SIN IVA
2	35.000 €	28.925,62 €

LOTE 3: MENAJE DE COCINA 10.000€



LOTE	CON IVA	SIN IVA
3	10.000 €	8.264,46 €

LOTE 4: MATERIAL DIDÁCTICO Y JUEGOS 15.000€

LOTE	CON IVA	SIN IVA
4	15.000 €	12.396,69 €

Para La estimación de las cuantías consideradas en los distintos lotes se ha tenido en cuenta los **precios unitarios** de venta al público del mobiliario y demás productos incluidos en cada uno de los cuatro lotes, usando como referencia los precios de mercado de cada uno de los productos a suministrar relacionados en cada lote, una vez consultados distintos catálogos y otros listados de precios de internet relativos a dichos productos, obteniendo la media de precios entre todos ellos.

5.-DOCUMENTACION TÉCNICA A PRESENTAR

Se presentará junto con la oferta económica, en el sobre 2, un dossier con las fichas técnicas de lo ofertado donde se especifican las características de los distintos modelos (descripción de las características térmicas y eficiencia energética...) así como se explicitarán las garantías de los equipos, y para todas aquellas incidencias y ajustes que se pudieran requerir. Igualmente se incluirá un plano de distribución y fotografías.

Se aportará, así mismo, la documentación justificativa de que se cumplen los estándares de calidad y medio ambiente de los distintos elementos que se han solicitado con la acreditación de los sellos ISO 9001, ISO 14001 o equivalentes, así como la acreditación de los sellos correspondientes, ISO 14001 o equivalentes, que certifiquen el respeto de aspectos medioambientales en la producción de los bienes,

También se aportará la justificación de que se están cumpliendo las condiciones especiales de los trabajadores/as de la empresa, entre ellas la garantía de paridad salarial entre mujeres, hombres y otros trabajadores identidad o condición sexual o expresión de género diferente y la utilización de códigos de vestimenta unisex, si así lo solicitan los trabajadores/as.

Así mismo, y de conformidad con el artículo 47 de la Instrucción municipal de contratación 1/2018, es obligatorio que los bienes objeto de suministro en el presente contrato hayan sido producidos respetando normas sociolaborales



vigentes en España y en la Unión Europea, o de la Organización Internacional del Trabajo relacionados en el anexo V de la LCSP, si se han producido en todo o en parte, fuera de la Unión Europea.

6.- CONTROL DE LA EJECUCIÓN DEL CONTRATO

El adjudicatario deberá suministrar el material que ha sido objeto de petición y que ha reflejado en su oferta, sin que pueda haber variaciones en el mismo, al menos que éstas sean consentidas o propuestas por parte del Ayuntamiento y que en todo caso no alterarán el presupuesto de ejecución del contrato.

En todo caso, el adjudicatario deberá cumplir la normativa vigente en materia de seguridad y salud en el trabajo, para la acreditación de su cumplimiento los servicios municipales podrán realizar los controles que consideren pertinentes.

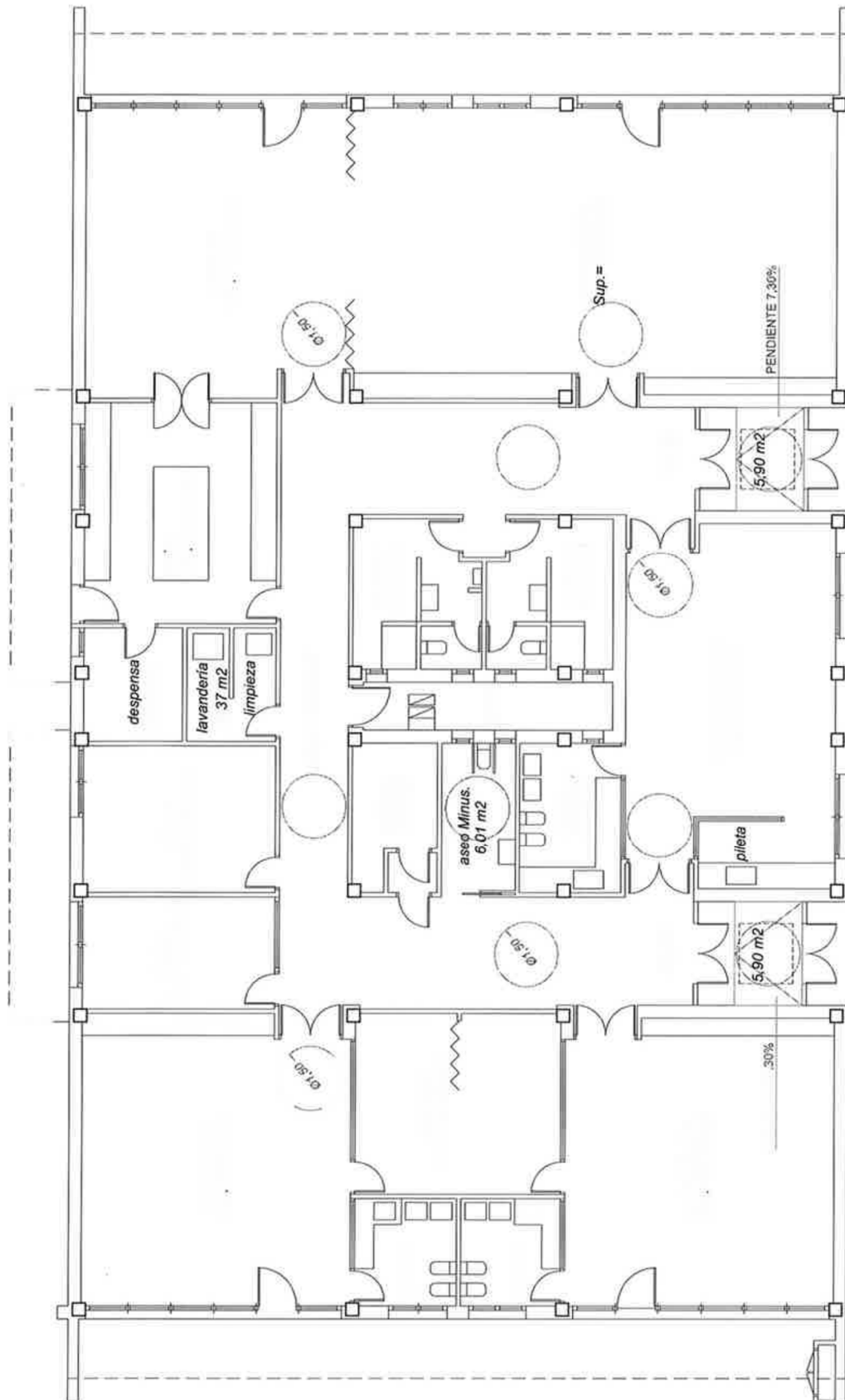
Valladolid, 24 de mayo de 2018

JEFA DEL CENTRO DE ESCUELAS INFANTILES
Y EDUCACIÓN DE ADULTOS

Milagros Terán Sierra



ANEXO I





ANEXO II

PRECIOS UNITARIOS LOTE 1: MOBILIARIO COCINA/ DESPENSA

COCINA DESPENSA	SUMINISTROS	PRECIO UNIDAD	PRECIO TOTAL
PARED VENTANA: DE IZQUIERDA A DERECHA	Mueble neutro a la izquierda de la cocina.	925,00	925,00
	Cocina: (4fuegos + horno). A gas.	5.601,68	5.601,68
	Campana mural	1.485,00	1.485,00
	Mueble con cajones a la derecha de la cocina	1.200,00	1.200,00
	Mesa caliente (1000/1200mm)	1.729,00	1.729,00
	Fregadero dos senos con escurridor a la izquierda (1400 mm). Con balda intermedia y puertas	1.700,00	1.700,00
	Grifería ducha con acción a pedal.	500,00	500,00
PARED FRENTE A LA VENTANA: DE IZQUIERDA A DERECHA	Mesa de prelavado (desbarasado y grifo ducha incorporado). Con puertas.	687,00	687,00
	Cubo de basura para la mesa.	40,00	40,00
	Lavavajillas capota de doble entrada de agua caliente y fría	4.011,00	4.011,00
	Mesa de salida lavavajillas. Con puerta.	687,00	687,00
	Armario Refrigerador vertical.	1.382,00	1.382,00
	Armario Congelador vertical.	1.417,00	1.417,00
PARED LATERAL: DE IZQUIERDA HACIA DESPENSA.	Lavamanos de pedal con caño.	340,00	340,00
CENTRO COCINA	Dos Mesas con puertas practicables por ambas partes (1.132 euros*2 unidades=2.264 e/u).	1.132,00	2.264,00
DESPENSA	Estanterías almacenaje alimentario que cubran las 3 paredes	1.177,60	1.177,60
ALMACÉN	Una lavadora doméstica.de doble entrada de agua caliente y fría	600,00	600,00
	Una secadora doméstica	600,00	600,00
	(Ambas irán formando columna, es decir, la secadora encima de la lavadora una pieza de unión	100,00	100,00

(MOBILIARIO COCINA/ DESPENSA: TOTAL 26.446,28)



PRECIOS UNITARIOS LOTE 2: MOBILIARIO ESCUELA INFANTIL

	TRAMOS EDAD	CANTIDAD	ARTÍCULO			PRECIO UNIDAD	PRECIO TOTAL
Mesas Aulas (estructura madera)	Bebés	1	Mesa en U (36 cm. Alt.)	5/6 plazas	Color naranja.	216,05	216,05
		1	“ Rect 50*70 “	2/4 plazas	Azul.	89,31	89,31
	Medianos	2	“Rect 150*70 (40 cm Alt)		1azul+1 amarilla	170,60	341,20
	Mayores	2	“Rect 150*70 (40 cm Alt)		Naranjas	170,60	341,20
		1	Redonda 120 Rect 150*70 (40 cm Alt)		Verde	186,20	186,20

	TRAMOS EDAD	CANTIDAD	ARTÍCULO			PRECIO UNIDAD	PRECIO TOTAL
Mesas Comedor (estructura metálica)	Bebés	1	Mesa star en U tablero con sillas incorporadas (ancho 180, largo 14, alto 73).	8 plazas	Color tablero blanco y asientos de colores	695,55	695,55
	Medianos	1	Mesa en U (46 cm alt).	5/6 plazas	Color naranja	216,05	216,05
		Mayores	1	Mesa “ 100*100 46 cm alt	8 plazas	Color naranja	155,80
	2		Mesa “ 100*100 46 cm alt	8 plazas	Color blancas	155,80	311,60
	1	Mesa Redonda 100*46 cm alt	4 plazas	Color naranja	169,80	169,80	
	Adultos	1	Mesa abatible 160*80 (76 cm. alt),con ruedas	Estructura metálica (naranja), tablero de madera (blanca)		277,75	277,75

	TRAMOS EDAD	CANTIDAD	ARTÍCULO			PRECIO UNIDAD	PRECIO TOTAL
Sillas Aulas (estructura madera)	Bebés	8	Sillas con brazos (18 cm Alt).	4 naranjas + 4 azules	84,68	677,44	
	Medianos	13	Sillas sin brazos (21 cm Alt).	6 amarillas+ 6 azules	84,68	1.100,84	
	Mayores	20	Sillas sin brazos (21 cm Alt).	10 naranjas +10 verdes	84,68	1.693,60	

	TRAMOS EDAD	CANTIDAD	ARTÍCULO			PRECIO UNIDAD	PRECIO TOTAL
Sillas Comedor (estructura polipropileno)	Bebés		Las sillas ya están incorporadas en las mesas.			0,00	0,00
	Medianos	13	Sillas sin brazos (26 cm alt)	6 naranjas +7 amarillas	11,14	144,82	
	Mayores	20	Sillas sin brazos (26 cm alt)	5 naranjas+5 amarillas	11,14	222,80	

Ayuntamiento de Valladolid

Concejalía de Educación, Infancia e Igualdad
Servicio de Educación
Centro de Escuelas Infantiles y E.A.



			+5 verdes+ 5 azules.		
	Adultos	8	Sillas combinadas madera y estructura metálica apilables de 46 cm de altura.	34,61	276,80
		1	Silla con ruedas, regulable en altura para adulto	67,10	67,10
		1	Taburete con ruedas, regulable en altura para adulto	53,54	53,54

	TRAMOS EDAD	CANTIDAD	ARTÍCULO	PRECIO UNIDAD	PRECIO TOTAL
Muebles bajos aulas	Bebés	1	Mueble blanco de 2 columnas con 4+8 cubetas bajas de colores	244,95	244,95
	Medianos	1	Mueble blanco de 2 columnas con 8+8 cubetas bajas de colores	260,63	260,63
	Mayores	1	Mueble blanco de 3 columnas con 8+8+8 cubetas bajas de colores	446,17	446,17
	B+M+M	3	Muebles blancos de 2 columnas con 4+4 cubetas medianas de colores. Total 24 cubetas medianas	229,27	687,81

	TRAMOS EDAD	CANTIDAD	ARTÍCULO	PRECIO UNIDAD	PRECIO TOTAL
Armarios aulas	B+M+M	3	Armarios de 170/180 de alto* 80/100 ancho. Combinado: 2 puertas superiores, 2 inferiores y el centro con 6 casillas	346,25	1.038,75
			Colores combinados en madera y 1 naranja, 1 azul y 1 verde		

	TRAMOS EDAD	CANTIDAD	ARTÍCULO	PRECIO UNIDAD	PRECIO TOTAL
Armarios comedor	B+B+M+M	1	Armarios de 6 puertas 177 x 80x40 con cerradura color verde	385,45	385,45
		1	Armario combinado de dos puertas y hueco superior de 110x80x40 color verde	224,42	224,42

	TRAMOS EDAD	CANTIDAD	ARTÍCULO	PRECIO UNIDAD	PRECIO TOTAL
Mueble biblioteca aulas	Bebés	1	Mueble de 80 de ancho por 65 de alto con ruedas.	150,31	150,31
	Med + May	2	Mueble de 80 de ancho por 100 de alto con ruedas	227,95	455,90

	TRAMOS EDAD	CANTIDAD	ARTÍCULO	PRECIO UNIDAD	PRECIO TOTAL
Corchos aulas	B+M+M	5	Corchos de 100*100.	77,77	388,85
			Colores Naranja, verde y azul		

	TRAMOS EDAD	CANTIDAD	ARTÍCULO	PRECIO UNIDAD	PRECIO TOTAL
--	-------------	----------	----------	---------------	--------------

Ayuntamiento de Valladolid

Concejalía de Educación, Infancia e Igualdad
Servicio de Educación
Centro de Escuelas Infantiles y E.A.



Perchero casillero aulas	Bebés	8	Ganchos- casilleros	Color naranja	23,85	190,80
	Medianos	13	Ganchos- casilleros	Color azul	22,02	286,26
	Mayores	20	Ganchos- casilleros	Color verde	23,88	477,60

	TRAMOS EDAD	CANTIDAD	ARTÍCULO		PRECIO UNIDAD	PRECIO TOTAL
Sala usos múltiples	Bebés	1	Cambiador+ cojín	Color verde	275,10	275,10

	TRAMOS EDAD	CANTIDAD	ARTÍCULO		PRECIO UNIDAD	PRECIO TOTAL
Aseos	B+M+M	9	Casilleros de 4 huecos cada uno de 25*25.	Color madera	65,48	589,32

	TRAMOS EDAD	CANTIDAD	ARTÍCULO		PRECIO UNIDAD	PRECIO TOTAL
Dormitorio	Bebés	8	Cunas madera+ 8 colchones+8 chichoneras+16 sábanas bajas +12 sábanas encimeras+12 mantas.		264,79	2.118,32
	B+M+M	33	Camitas.		30,45	1.004,85
		100	50 sábanas bajas+50 sábanas encimeras		5,12	512,00
		40	40 mantas		12,87	514,80

	CANTIDAD	ARTÍCULO		PRECIO UNIDAD	PRECIO TOTAL
Dirección y sala profesores	1	Mesa dirección 1 con faldón (102*80) y ala (100*60)		345,00	345,00
	1	Mesa sala profesores 1 (180*80)		242,00	242,00
	3	Armarios de 210 de alto *87 ancho con puertas bajas+ 2estantes		258,00	774,00
	1	Bucs con cajón+ archivador de 42*56*60		150,00	150,00
	1	Silla dirección con brazos y ruedas. Tapizada		175,18	175,18
	2	Sillas confidente con brazos		110,23	220,46
	8	Sillas polipropileno		28,60	228,80

	CANTIDAD	ARTÍCULO		PRECIO UNIDAD	PRECIO TOTAL
Juegos y usos múltiples	1	Carro multiusos de 82*41*82		130,62	130,60
	3	Armario para camas apilables con puertas. 147*135*63 color haya.		488,50	1.465,00
	5	Armario con puertas y 4 estantes con cerradura 80*1,43*40		258,50	1.292,50
	40 m ²	Losetas suelo caucho de 3,5 cm de grosor pegado y con bordillo		149,59	5.983,64

	CANTIDAD	ARTÍCULO		PRECIO UNIDAD	PRECIO TOTAL
Varios	2	Taquillas metal 2 lotes de 3 puertas altas		214,35	428,70

(MOBILIARIO GENERAL ESCUELA: TOTAL 28.925,62)

**PRECIOS UNITARIOS LOTE 3: MENAJE DE COCINA**

Nº	CANTIDAD	ARTÍCULO	PRECIO UNIDAD	PRECIO /TOTAL
1-	1	Trituradora industrial.(No picadora de carne)	952,00	952,00
2-	1	Batidora picadora doméstica.	344,00	344,00
3-	1	Microondas 23 litros.	530,00	530,00
4-	1	Cafetera eléctrica de goteo 10/15 tazas.	500,00	500,00
5-	1	Olla a presión 20 litros	293,00	293,00
6-	1	Olla a presión 10 litros	176,00	176,00
7-	1	Olla de 5 litros	68,00	68,00
8-	1	Cazuela 24 cm	51,00	51,00
9-	1	Cazuela 28 cm	76,00	76,00
10-	1	Cazuela 32 cm.	124,00	124,00
11-	1	Cazuela 40 cm.	133,00	133,00
12-	1	Puchero 20 cm.	67,00	67,00
13-	1	Puchero 32 cm.	115,00	115,00
14-	1	Puchero 40 cm.	130,00	130,00
15-	1	Cazo 18 cm.	27,00	27,00
16-	1	Cazo 20 cm.	34,00	34,00
17-	1	Cazo 24 cm.	41,00	41,00
18-	1	Cazo 26 cm.	49,00	49,00
19-	1	Cazo 28 cm.	65,00	65,00
20-	2	Sartén 22 cm.	54,50	109,00
21-	1	Sartén 28 cm.	67,00	67,00
22-	1	Sartén 36 cm.	83,00	83,00
23-	1	Sartén 38 cm.	106,00	106,00
24-	6	Bandejas de horno de 54*33	47,00	282,00
25-	4	Fuente oval en acero inox	38,00	152,00
26-	4	Fuente oval en acero inox	38,00	152,00
27-	1	Fuente redonda para dar vuelta a las tortillas	9,00	9,00
28-	1	Sopera acero inox. 22cm.	34,00	34,00
29-	1	Sopera acero inox 24 cm.	36,00	36,00
30-	6	Sopera acero inox 30cm	38,00	228,00
31-	1	Panera grande acero inox.	23,00	23,00
32-	1	Frutero grande acero inox.	23,00	23,00
33-	1	Balde plástico 20 l.	15,00	15,00
34-	2	Balde plástico 10 l.	10,00	20,00
35-	1	Escurreidor grande de 30 cm. Acero inox.	29,00	29,00
36-	2	Escurreidor pequeño de 22 cm. Acero inox	18,00	36,00



37-	1	Cuchillo degollar acero inox.	43,09	43,09
38-	1	Cuchillo patatero acero inox.	30,40	30,40
39-	1	Cuchillo verduras acero inox	39,08	39,08
40-	1	Cuchillo carne acero inox	45,10	45,10
41-	1	Cuchillo picar cebolla acero inox	32,60	32,60
42-	1	Machete acero inox.	65,40	65,40
43-	1	Cuchillo pollero golpe acero inox.	54,10	54,10
44-	1	Cuchillo pan acero inox	41,90	41,90
45-	1	Chaira de afilar acero inox.	67,70	67,70
46-	1	Tabla cortar carne polietileno rojo alimentario.	18,00	18,00
47-	1	Tabla cortar verdura polietileno verde alimentario.	18,00	18,00
48-	1	Tabla de cortar pescado polietileno azul. Alimentario.	18,00	18,00
49-	1	Tabla de cortar pan polietileno blanca. Alimentario	18,00	18,00
50-	1	Tabla de cortar pollo polietileno amarillo. Alimentario	18,00	18,00
51-	2	Espumaderas de 12 cm. Acero inox	21,00	42,00
52-	2	Cacillas 12 cm, acero inox	23,00	46,00
53-	1	Araña 16 cm, acero inox.	23,00	23,00
54-	1	Araña 18 cm, acero inox	26,00	26,00
55-	2	Espátulas acero inox.	25,00	50,00
56-	2	Cucharas de silicona.	15,00	30,00
57-	1	Colador chino 22 cm. Acero inox.	41,00	41,00
58-	1	Colador MB 10 cm, acero inox	18,00	18,00
59-	1	Colador MB 16 cm, acero inox	23,00	23,00
60-	1	Colador MB 20 cm, acero inox	27,00	27,00
61-	2	Escurre verduras 42 cm cónico acero inox.	34,74	69,49
62-	1	Batidor 35 cm. acero inox	26,00	26,00
63-	1	Mortero amarillo con mano.	33,00	33,00
64-	1	Embudo 22 cm. Acero inox	18,00	18,00
65-	2	Tijeras cocina acero inox.	34,00	68,00
66-	1	Salero cocina cristal con tapa cromo	13,00	13,00
67-	2	Tenazas cocina 33 cm.	13,00	26,00
68-	2	Tenedores cocina 40 cm. Acero inox.	8,00	16,00
69-	2	Bandejas porta cubiertos en polipropileno alimentario.	18,00	18,00
70-	1	Sacacorchos doble palanca cromado.	12,00	12,00
71-	2	Abrelatas mariposa	11,00	22,00
72-	1	Abrelatas eléctrico	51,00	51,00
73-	1	Azucarero acero inox con tapa. 250 grs.,	15,00	15,00
74-	1	Vinagrera acero inox con tapa. Vidrio-ABS	23,00	23,00
75-	1	Cubo basura pedal	72,00	72,00
76-	4	Bandejas antideslizante, indeformable, antiadherente y ligera, fibreglass,	30,00	30,00



77-	4	Jarra de agua en acero inox. 1.5 l.	18,00	72,00
78-	4	Jarra especial microondas policarbonato asa reforzada irrompible.	13,00	52,00
79-	18	Vasos agua duralex liso	2,00	36,00
80-	18	Plato hondo loza blanca	2,50	45,00
81-	18	Plato llano loza blanca	2,50	45,00
82-	18	Plato postre loza blanca.	2,50	45,00
83-	12	Plato café loza blanca.	2,00	24,00
84-	12	Taza café loza blanca.	3,00	36,00
85-	12	Cucharas acero inox,	2,80	33,60
86-	12	Tenedores acero inox	3,00	36,00
87-	12	Cuchillos acero inox	3,50	42,00
88-	12	Cucharilla postre acero inox	2,00	24,00
89-	12	Tenedor postre acero inox.	2,50	30,00
90-	12	Cuchillo postre acero inox	3,50	42,00
91-	12	Cucharilla café acero inox.	2,00	24,00
92-	4	Cacillos acero servir acero inox.	18,00	72,00
93-	4	Cucharones servir acero inox	21,00	84,00
94-	4	Pinzas para servir acero inox.	18,00	72,00
95-	4	Bandejas de descongelación.	41,00	164,00
96-	1	Pizarra magnética.	68,00	68,00
97-	1	Guantes calor de silicona	17,30	17,30
99-	1	Cepillo barrer	448,00	448,00
100	1	Recogedor	40,00	40,00
101	1	Cubo fregona	21,70	21,70
102	1	Palo fregona	23,00	23,00
103	1	Mocho fregona	12,00	12,00
104	1	Escalera peldaños	120,00	120,00

(MENAJE COCINA: TOTAL 8.264,46)



PRECIOS UNITARIOS LOTE 4: MATERIAL DIDÁCTICO Y JUEGOS AULAS /PATIOS

A- PAPELERIA Y MANUALIDADES

Nº	CANTIDAD	ARTÍCULO	PRECIO UNIDAD	PRECIO TOTAL
1	4	Paquetes 500 folios blancos	5,87	23,48
2	4	Paquetes 500 folios colores intensos	17,86	71,44
3	4	Paquetes 500 folios colores pastel	16,52	66,08
4	4	Lotes de rotuladores marcadores con 8 colores	11,80	47,20
5	18	Tijeras de iniciación	3,70	66,66
6	20	Tijeras de seguridad	2,56	51,24
7	4	Tijeras ergonómicas	5,54	22,16
8	12	Barras de pegamento mágico de color	1,31	15,72
9	4	Porta-rollos para cinta adhesiva	4,60	18,40
10	8	Rollos cinta	0,33	2,64
11	1	Cinta para embalar transparente	2,17	2,17
12	4	Grapadoras	8,26	33,04
13	4	Cajas de grapas galvanizadas 24/6	3,10	12,40
14	4	Surtidos de articulos de fijación(Clips, chinchetas, gomas..	10,37	41,48
15	3	Lotes de diferentes colores de plastilina suave	20,00	60,00
16	3	Lotes de lápices (60) de cera de colores variados	19,61	58,83
17	3	Lotes de frascos de pintura dedo variados de 250ml	20,00	60,00
18	50	Pinceles medianos y grandes	0,60	30,00
19	50	Cartulinas colores variados de 50*65	0,64	32,00
20	1	Lote de papel de seda colores variados	49,76	49,76
21	3	Lotes surtido de gomets de diferentes colores, formas	36,90	110,70
22	3	Lotes gomets animales	10,83	32,49



B- MATERIAL DIDÁCTICO

Nº	CANTIDAD	ARTÍCULO	PRECIO UNIDAD	PRECIO /TOTAL
1	3	Tapices suelo 1,30*2m.(Naranja, azul y verde)	135,05	405,15
2	1	Conjunto espejos+ barra equilibrio	221,19	221,19
3	1	Calienta biberones	23,90	23,90
4	90	Platos	3,73	335,70
5	90	Bol	3,21	288,90
6	48	Vasos	1,22	58,56
7	50	Cucharas	2,24	112,20
8	50	Tenedores	2,24	112,20
9	25	Cuchillos	2,24	56,00
10	2	contenedores de 28 pañales con recarga	38,72	77,44
11	1	Contenedor 45 pañales	65,34	65,34
12	1	Andador	41,04	41,04
13	1	Caminador multiactividades	40,07	40,07
14	1	Estrella bailarina	39,37	39,37
15	1	Centro de actividades multifunción	129,98	129,98
16	1	Mi gran área de juegos	94,99	94,99
17	2	Mesas de actividades	34,69	69,38
18	1	Lote de 4 pelotas tigris	30,41	30,41
19	1	Lote de 3 pelotas rizo básica con cascabel	10,58	10,58
20	1	Recorrido los espejos	122,81	122,81
21	1	Espejo suelo circular	105,88	105,88
22	6	Tipos diferentes de sonajeros	8,33	50,00
23	2	Tententieso	10,00	20,00
24	2	juegos apilables	52,63	105,27
25	2	Maletines de sonidos	40,95	81,90
26	1	Tambor	14,87	14,87
27	2	Xilófonos	19,65	39,30
28	1	Piano	12,49	12,49
29	1	Cubo con formas	24,26	24,26
30	1	Casita con formas	32,42	32,42
31	1	Granja formas	23,89	23,89
Nº	CANTIDAD	ARTÍCULO	PRECIO UNIDAD	PRECIO /TOTAL

Ayuntamiento de Valladolid

Concejalía de Educación, Infancia e Igualdad
Servicio de Educación
Centro de Escuelas Infantiles y E.A.



32	1	Establo de siluetas	8,49	8,49
33	1	Pirámide apilable	4,25	4,25
34	1	Cubo redondo apilable	11,48	11,48
35	1	Par Guantes desarrollo sensorial	25,00	25,00
36	1	Lote 3 arrastres	21,18	21,18
37	1	Mi primer cubo sensorial	112,75	112,75
38	3	Paneles sensoriales (estrella, libro, contrapesos)	38,91	116,75
39	2	Paneles de juego sensoriales: hipopótamo y osito	82,91	165,82
40	3	Espejos irrompibles marco 3 colores(100*65)	90,92	272,76
41	1	Bloques sonoros	58,52	58,52
42	1	Mesa de luz	318,06	318,06
43	1	Juego 4 cubos luces sensoriales	16,02	16,02
44	1	Juego 4 huevos luces sensoriales	17,62	17,62
45	1	Lote de 6 espirales de colores cascada	31,90	31,90
46	1	Construcción gigante ciudad	25,59	25,59
47	1	Construcción granja	20,50	20,50
48	3	Libro cartón los animales de la granja	8,55	25,65
49	2	Lotes 4 libros primera edad tela	34,86	69,72
50	3	Libro tela colores	11,90	35,70
51	1	Lote 3 libros banditos	44,35	44,35
52	2	Libro tela rojo negro blanco	17,85	35,70
53	2	Partes de mi cuerpo	7,95	15,90
54	2	Partes del cuerpo de animales	7,95	15,90
55	1	Los números	8,95	8,95
56	1	La comida	5,90	5,90
57	1	Le pondremos un bigote?	5,90	5,90
58	1	Lote Ver, tocar y aprender. 5 títulos	34,75	34,75
59	1	Lote busca a la abejita. 5 títulos	34,75	34,75
60	1	Lote colección las imágenes (19)	71,25	71,25
61	1	Lote colección leo y releo, aprendo valores leyendo	4,70	32,90
62	1	Caballo con palo	48,21	48,21
63	1	Lote marionetas: cerdo, conejo, vaca, rana	61,95	61,95
64	1	Lote marionetas: perro, cabra, pato, tortuga, cordero	77,23	77,23
65	1	Puzles: mascotas, granja,	11,45	22,9
Nº	CANTIDAD	ARTÍCULO	PRECIO UNIDAD	PRECIO /TOTAL
66	1	Gran puzle: primeras formas, animales selva, mascotas, construcción.	54,16	54,16



67	1	Puzle: gallina, mariposa, perro, pez	35,04	35,04
68	1	Puzle campo.	6,96	6,96
69	1	Encajes: dormitorio, aseo, comedor, escuela	9,09	36,36
70	1	Encajes: Los viajes	9,89	9,89
71	1	Puzle los indicios: 4 estaciones	35,48	35,48
72	1	Animalitos de goma	9,51	9,51
73	1	Lote 10 vehículos variados	14,05	14,05
74	1	Camión volquete	14,6	14,6
75	1	Camión bomberos	16,02	16,02
76	1	Ambulancia	16,11	16,11
77	2	Muñecos serie emociones: C llora, E ríe.	21,03	42,06
78	1	Sillita paseo	13,79	13,79
79	1	Carrito de la compra	16,94	16,94
80	1	Juego vajilla 22 piezas	10,95	10,95
81	1	Pony rody amarillo	43,78	43,78
82	1	kit babimódulos	281,87	281,87
83	1	Triciclo andador	33,88	33,88
84	1	Mi primer scooter	30,25	30,25
85	1	Coche andador	38,18	38,18
86	1	Andador	92,54	92,54
87	1	Mi primer triciclo mistral	126,72	126,72
88	1	Triciclo mistral	128,55	128,55
89	1	Carretilla 2 ruedas verde	59,53	59,53
90	1	Carretilla 1 rueda naranja	54,70	54,70
91	6	Cubos 6 colores	4,16	24,96
92	6	Palas 6 colores	2,31	13,86
93	1	Tobogán junior activity Gym	127,76	127,76
94	1	casa con mesa picnic	307,27	307,27
95	1	Equipo de sonido portátil+ micrófono	392,06	392,06
96	1	CD Sonidos a la carta: animales, transportes, medio	36,13	36,13
97	4	Tumbonas fijas	120,00	480,00
98	4	Tumbonas basculantes	140,00	560,00
99	4	Fundas de hamaca	60,00	240,00
Nº	CANTIDAD	ARTÍCULO	PRECIO UNIDAD	PRECIO /TOTAL
100	1	Asiento en U	89,33	89,33
101	1	Kit babi asiento el nido. Color verde.	511,73	511,73
102	1	Piscina de bolas bicolor con bolas. Azul.	965,91	965,91



103	1	Sofá gama basic : sillón de esquina en naranja(25cm)	148,03	148,03
104	1	Sofá gama basic : sillón de esquina en azul(25cm)	148,03	148,03
105	2	Sofá gama basic:sillón 3 plazas color naranja(25cm)	141,13	282,26
106	2	Sofá gama básicsillón 3 plazas color azul(25cm)	141,13	282,26
107	1	Babimódulo tonel	158,69	158,69
108	1	Babimódulo arco	162,67	162,67
109	1	Túnel de motricidad transparente	95,61	95,61
110	1	Tobogán plegable verde	266,48	266,48
111	1	Babybancin naranja	111,76	111,76
112	1	Balancín de 3 plazas	96,22	96,22
113	1	Caballo balancín madera	85,43	85,43
114	1	Kiddy Playground	868,69	868,69

(MATERIAL DE PAPELERÍA, MANUALIDADES Y DIDÁCTICO: TOTAL: 12.396,69)