

NOTA:
1. TODOS LOS MEDIOS DE EXTINCIÓN CUENTAN CON SEÑALIZACIÓN HOMOLOGADA.
2. LA INSTALACIÓN DE ALUMBRADO DE EMERGENCIA SE ENCUENTRA EN EL PROYECTO DE ELECTRICIDAD

LEYENDA CUMPLIMIENTO SI

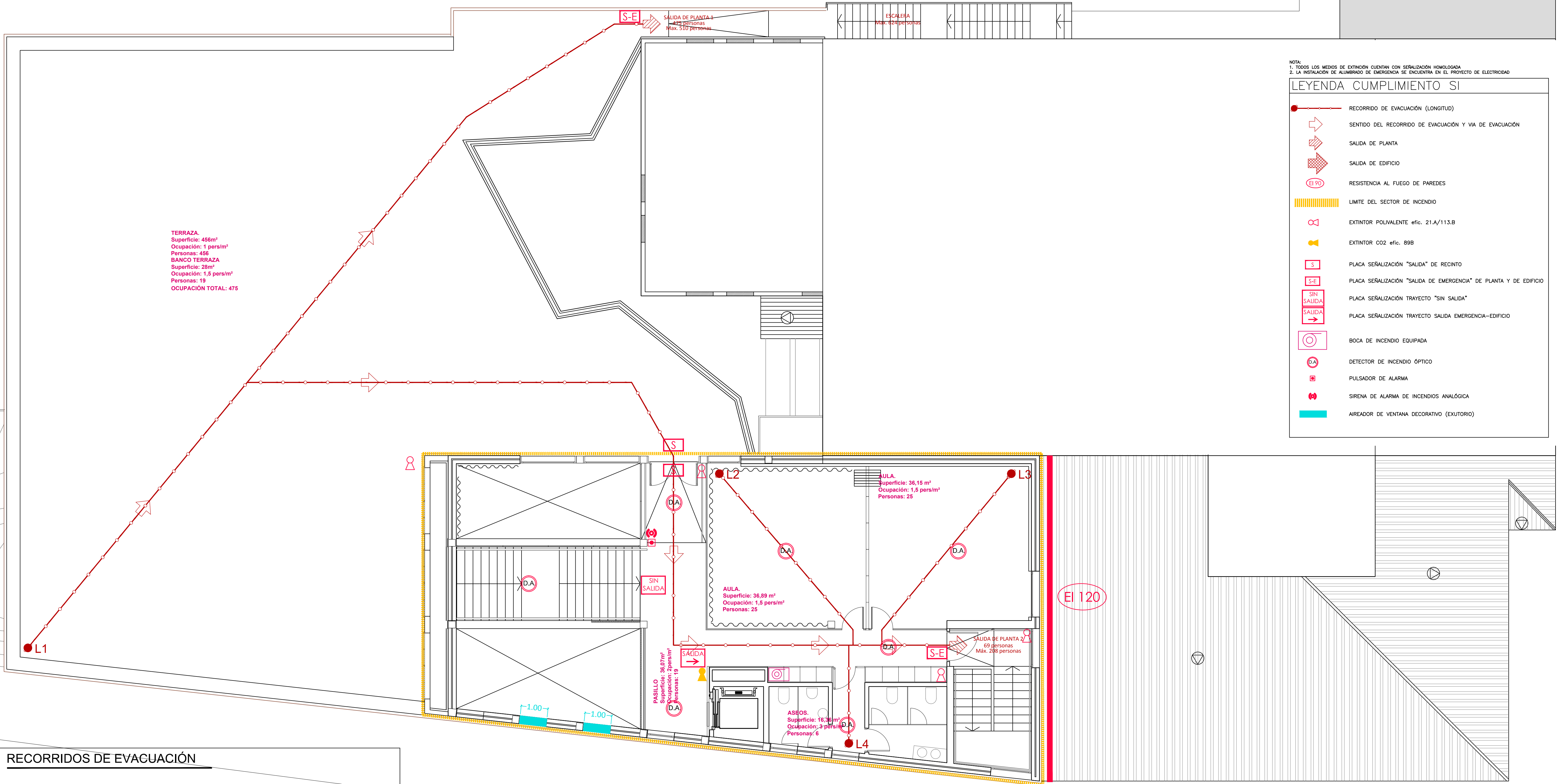
- RECORRIDO DE EVACUACIÓN (LONGITUD)
- SENTIDO DEL RECORRIDO DE EVACUACIÓN Y VIA DE EVACUACIÓN
- SALIDA DE PLANTA
- SALIDA DE EDIFICIO
- RESISTENCIA AL FUEGO DE PAREDES
- LÍMITE DEL SECTOR DE INCENDIO
- EXTINTOR POLIVALENTE efie. 21A/113.B
- EXTINTOR CO2 efie. 89B
- PLACA SEÑALIZACIÓN "SALIDA" DE RECINTO
- PLACA SEÑALIZACIÓN "SALIDA DE EMERGENCIA" DE PLANTA Y DE EDIFICIO
- PLACA SEÑALIZACIÓN TRAYECTO "SIN SALIDA"
- PLACA SEÑALIZACIÓN TRAYECTO SALIDA EMERGENCIA-EDIFICIO
- BOCA DE INCENDIO EQUIPADA
- DETECTOR DE INCENDIO ÓPTICO
- PULSADOR DE ALARMA
- SIRENA DE ALARMA DE INCENDIOS ANALÓGICA
- AIREADOR DE VENTANA DECORATIVO (EXUTORIO)

RECORRIDOS DE EVACUACIÓN

- L1** A SALIDA DE EDIFICIO D: 10,99m < 50,00m ó A SALIDA DE EDIFICIO A: 49,78m < 50,00m
RECORRIDO ALTERNATIVO A SALIDA DE EDIFICIO: A PARTIR DE 4,91m < 25,00m
- L2** A SALIDA DE EDIFICIO D: 19,12m < 50,00m ó A SALIDA DE EDIFICIO A: 46,59m < 50,00m
RECORRIDO ALTERNATIVO A SALIDA DE EDIFICIO: A PARTIR DE 7,44m < 25,00m
- L3** A SALIDA DE EDIFICIO D: 34,96m < 50,00m ó A SALIDA DE EDIFICIO A: 39,69m < 50,00m
RECORRIDO ALTERNATIVO A SALIDA DE EDIFICIO: A PARTIR DE 11,91m < 25,00m
- L4** A SALIDA DE EDIFICIO D: 35,91m < 50,00m ó A SALIDA DE EDIFICIO A: 14,92m < 50,00m
RECORRIDO ALTERNATIVO A SALIDA DE EDIFICIO: A PARTIR DE 0,00m < 25,00m
- L5** A SALIDA DE EDIFICIO B: 30,81m < 50,00m ó A SALIDA DE EDIFICIO A: 19,37m < 50,00m
RECORRIDO ALTERNATIVO A SALIDA DE EDIFICIO: A PARTIR DE 12,38m < 25,00m
- L6** A SALIDA DE EDIFICIO B: 10,63m < 50,00m ó A SALIDA DE EDIFICIO A: 34,70m < 50,00m
RECORRIDO ALTERNATIVO A SALIDA DE EDIFICIO: A PARTIR DE 9,93m < 25,00m
A SALIDA DE EDIFICIO C: 30,46m < 50,00m
RECORRIDO ALTERNATIVO A SALIDA DE EDIFICIO: A PARTIR DE 9,93m < 25,00m
- L7** A SALIDA DE EDIFICIO D: 20,73m < 50,00m ó A SALIDA DE EDIFICIO C: 26,76m < 50,00m
RECORRIDO ALTERNATIVO A SALIDA DE EDIFICIO: A PARTIR DE 3,69m < 25,00m
A SALIDA DE EDIFICIO A: 33,26m < 50,00m ó A SALIDA DE EDIFICIO B: 34,56m < 50,00m
RECORRIDO ALTERNATIVO A SALIDA DE EDIFICIO: A PARTIR DE 14,60m < 25,00m
- L8** A SALIDA DE EDIFICIO C: 16,28m < 50,00m ó A SALIDA DE EDIFICIO B: 27,33m < 50,00m
RECORRIDO ALTERNATIVO A SALIDA DE EDIFICIO: A PARTIR DE 11,19m < 25,00m
- L9** A SALIDA DE EDIFICIO B: 19,99m < 50,00m ó A SALIDA DE EDIFICIO C: 12,98m < 50,00m
RECORRIDO ALTERNATIVO A SALIDA DE EDIFICIO: A PARTIR DE 5,90m < 25,00m
A SALIDA DE EDIFICIO A: 21,65m < 50,00m
RECORRIDO ALTERNATIVO A SALIDA DE EDIFICIO: A PARTIR DE 0,00m < 25,00m

Se toma como origen de evacuación todo punto ocupable del edificio exceptuando el interior de aquellos recintos con densidad de ocupación menor de 1 persona/5m2 y cuyo superficie no exceda de 50m2.

SECTOR 1. Sup. total: 1.254,73 m²
Superficie en planta baja: 834,26 m²
Ocupación total planta Baja a efectos de evacuación: 841 Personas



NOTA:
1. TODOS LOS MEDIOS DE EXTINCIÓN CUENTAN CON SEÑALIZACIÓN HOMOLOGADA.
2. LA INSTALACIÓN DE ALUMBRADO DE EMERGENCIA SE ENCUENTRA EN EL PROYECTO DE ELECTRICIDAD.

LEYENDA CUMPLIMIENTO SI

- RECORRIDO DE EVACUACIÓN (LONGITUD)
- ➔ SENTIDO DEL RECORRIDO DE EVACUACIÓN Y VIA DE EVACUACIÓN
- ➔ SALIDA DE PLANTA
- ➔ SALIDA DE EDIFICIO
- ⊖ RESISTENCIA AL FUEGO DE PAREDES
- ||||| LIMITE DEL SECTOR DE INCENDIO
- 🔧 EXTINTOR POLIVALENTE efec. 21.A/113.B
- 🔊 EXTINTOR CO2 efec. 89B
- Ⓢ PLACA SEÑALIZACIÓN "SALIDA" DE RECINTO
- Ⓢ-E PLACA SEÑALIZACIÓN "SALIDA DE EMERGENCIA" DE PLANTA Y DE EDIFICIO
- Ⓢ SIN SALIDA PLACA SEÑALIZACIÓN TRAYECTO "SIN SALIDA"
- ➔ PLACA SEÑALIZACIÓN TRAYECTO SALIDA EMERGENCIA-EDIFICIO
- 🔦 BOCA DE INCENDIO EQUIPADA
- 👁️ DETECTOR DE INCENDIO ÓPTICO
- 🔔 PULSADOR DE ALARMA
- 📢 SIRENA DE ALARMA DE INCENDIOS ANALÓGICA
- 🔵 AIREADOR DE VENTANA DECORATIVO (EXUTORIO)

RECORRIDOS DE EVACUACIÓN

L1 A SALIDA DE PLANTA 1: 28,41m < 75,00m ó A SALIDA DE PLANTA 2: 47,42m < 50,00m
RECORRIDO ALTERNATIVO A SALIDA DE PLANTA: A PARTIR DE 12,77m < 25,00m

L2 A SALIDA DE PLANTA 1: 41,60m* < 50,00m ó A SALIDA DE PLANTA 2: 17,13m < 50,00m
RECORRIDO ALTERNATIVO A SALIDA DE PLANTA Y A SALIDA DE RECINTO: A PARTIR DE 8,19m < 25,00m

L3 A SALIDA DE PLANTA 1: 42,60m* < 50,00m ó A SALIDA DE PLANTA 2: 10,60m < 50,00m
RECORRIDO ALTERNATIVO A SALIDA DE PLANTA Y A SALIDA DE RECINTO: A PARTIR DE 8,09m < 25,00m

L4 A SALIDA DE PLANTA 1: 40,15m* < 50,00m ó A SALIDA DE PLANTA 2: 7,42m < 50,00m
RECORRIDO ALTERNATIVO A SALIDA DE PLANTA: A PARTIR DE 3,65m < 25,00m

*Cuando no todo un recorrido de evacuación, sino un tramo del mismo, transcurre por un espacio al aire libre en el que el riesgo de que los ocupantes sufran daños ocasionados por un incendio sea irrelevante, puede aplicarse a la longitud de dicho tramo el coeficiente reductor (50/75) que se deduce de las longitudes máximas que admite la tabla 3.1 para dichos espacios.

Se toma como origen de evacuación todo punto ocupable del edificio exceptuando el interior de aquellos recintos con densidad de ocupación menor de 1 persona/5m² y cuya superficie no exceda de 50m².

SECTOR 1. Sup. total: 1.254,73 m²
Superficie en planta primera: 252,36 m²
Ocupación total planta primera a efectos de evacuación: 544 Personas

Ayuntamiento de Valladolid
Área de Bienestar Social y Familia

MODIFICADO
PROYECTO BÁSICO Y DE EJECUCIÓN DE REHABILITACIÓN DE
EDIFICIO EN C/OLMO 61-63 PARA ESPACIO JOVEN ZONA NORTE
C/OLMO 61-63 - VALLADOLID

DB-SI. PLANTA PRIMERA
ARQUITECTOS DESIGNADOS POR ARIAS, GARRIDO ARQUITECTOS S.L.P., JAVIER ARIAS MADERO Y SUSANA GARRIDO CALVO
ARQUITECTOS COLABORADORES: ALBERTO LÓPEZ DEL RÍO, JAF ELIZABETH RUIZ HERNÁNDEZ

ESCALA
1/75

AGOSTO
2018

Nº PLANO
65

SUSTITUYE A PLANO 65 DEL PROYECTO ORIGINAL

CALLE AMOR DE DIOS

CALLE PINZONES

CALLE OLMO

SALIDA DE EDIFICIO "B"
Evacuación: 122 personas
Radio = 0,1xP = 12,20m
Superficie = 255,49 m² (>= 0,5xP = 61,00m²)

SALIDA DE EDIFICIO "C"
Evacuación: 509 personas
Radio = 0,1xP = 50,90m
Superficie = 1431,20 m² (>= 0,5xP = 254,5m²)

SALIDA DE EDIFICIO "D"
Evacuación: 54 personas
Radio = 0,1xP = 5,40m
Superficie = 94,45 m² (>= 0,5xP = 42m²)

SALIDA DE EDIFICIO "E"
Evacuación: 475 personas
Radio = 0,1xP = 47,5m
Superficie = 1105,70 m² (>= 0,5xP = 237,5m²)

R12,60

SALIDA DE EDIFICIO "A"
Evacuación: 126 personas
Radio = 0,1xP = 12,60m
Superficie = 147,13 m² (>= 0,5xP = 63m²)

R7,20

SALIDA DE EDIFICIO "F"
Evacuación: 72 personas
Radio = 0,1xP = 7,20m
Superficie = 73,45 m² (>= 0,5xP = 36,00m²)

ANCHURA VIAL
APROXIMACIÓN
BOMBIEROS
3,7m > 3,5m

Ayuntamiento de Valladolid
Área de Bienestar Social y Familia



MODIFICADO
PROYECTO BÁSICO Y DE EJECUCIÓN DE REHABILITACIÓN DE
EDIFICIO EN C/OLMO 61-63 PARA ESPACIO JOVEN ZONA NORTE
C/OLMO 61-63 - VALLADOLID

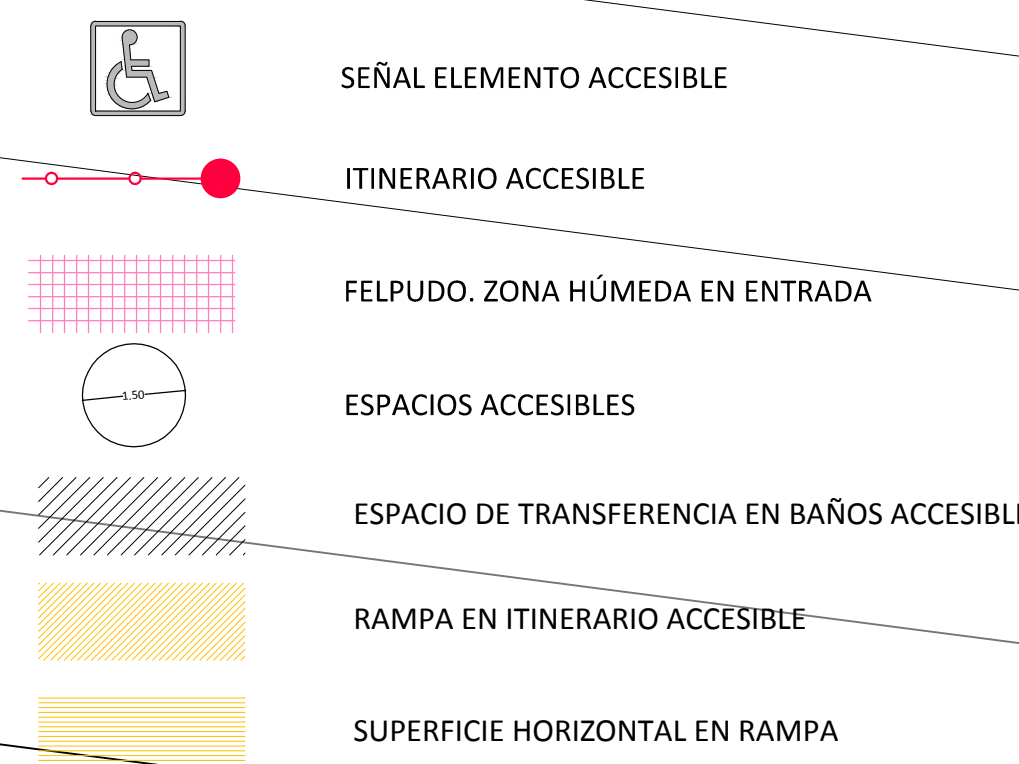
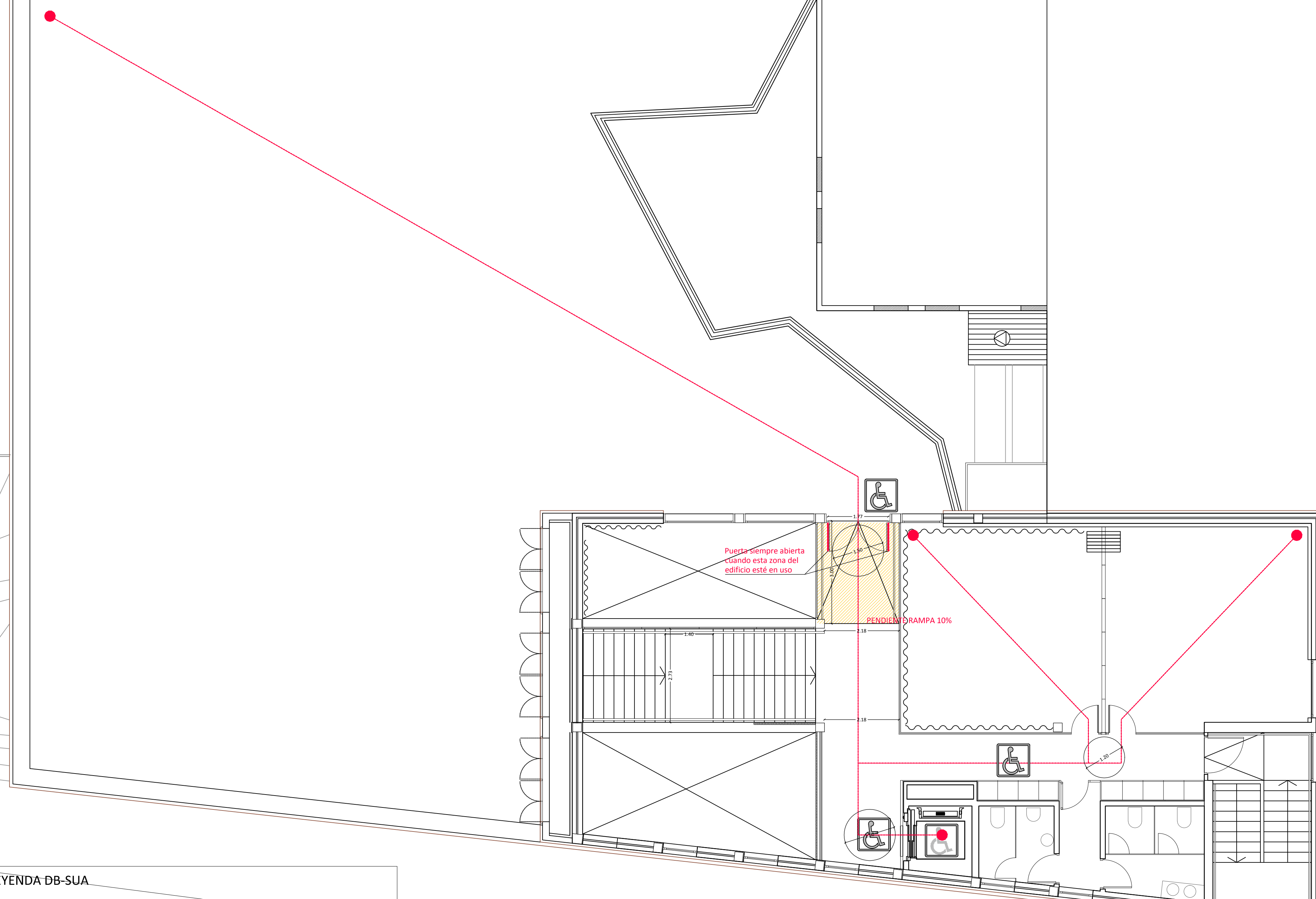
DB-SI. ESPACIOS EXTERIORES
ARQUITECTOS DESIGNADOS POR ARRAS: GARRIDO ARQUITECTOS S.L.P., JAVIER ARRAS MADRERO Y SUSANA GARRIDO CALVO
ARQUITECTOS COLABORADORES: ALBERTO LÓPEZ DEL RÍO, JAF ELISABETH MUÑOZ HERNÁNDEZ

ESCALA
1/200

AGOSTO
2018

Nº PLANO
66

SUSTITUYE A PLANO 66 DEL PROYECTO ORIGINAL

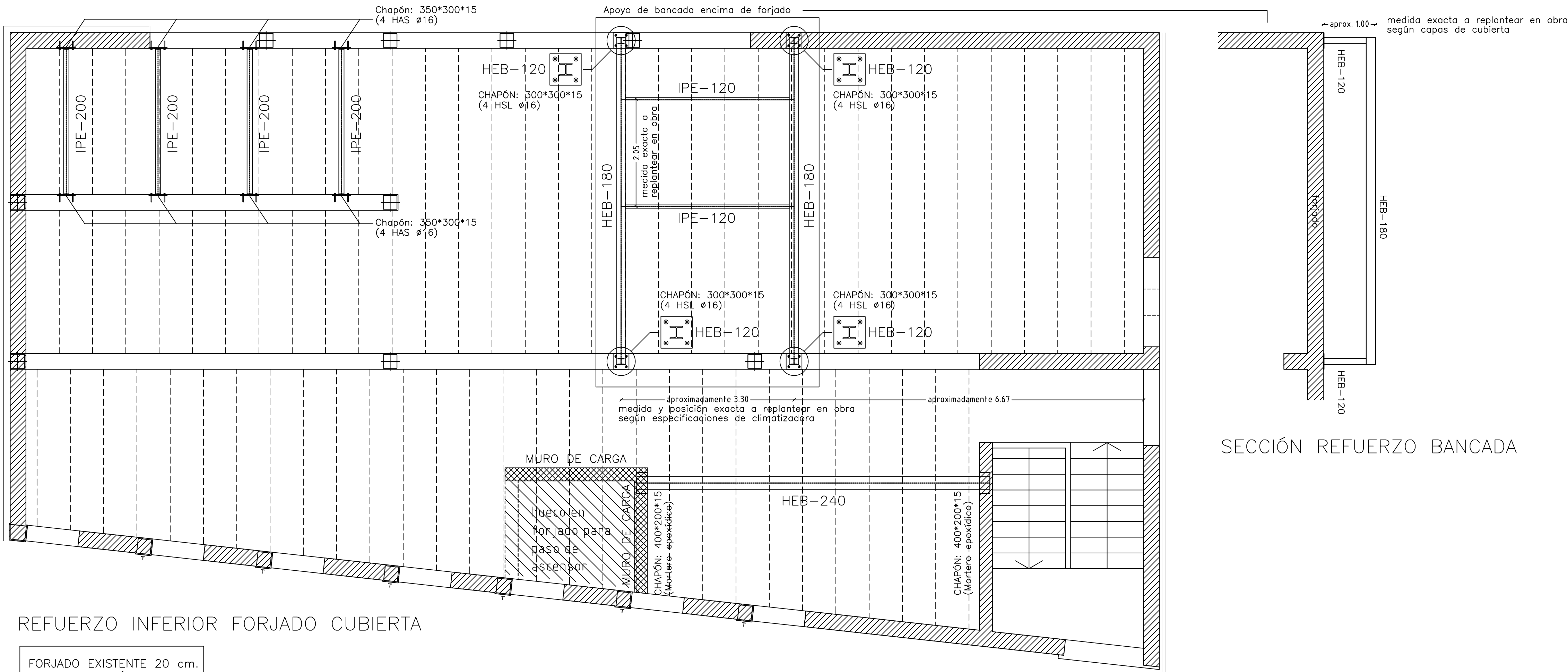


DB-SUA. PLANTA PRIMERA

DESIGNADOS POR ARIAS, GARRIDO ARQUITECTOS S.L.P., JAVIER ARIAS MADERO Y SUS

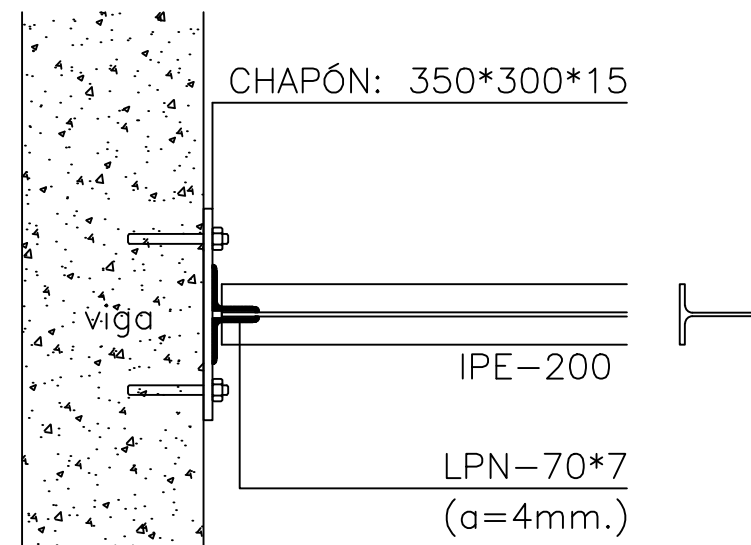
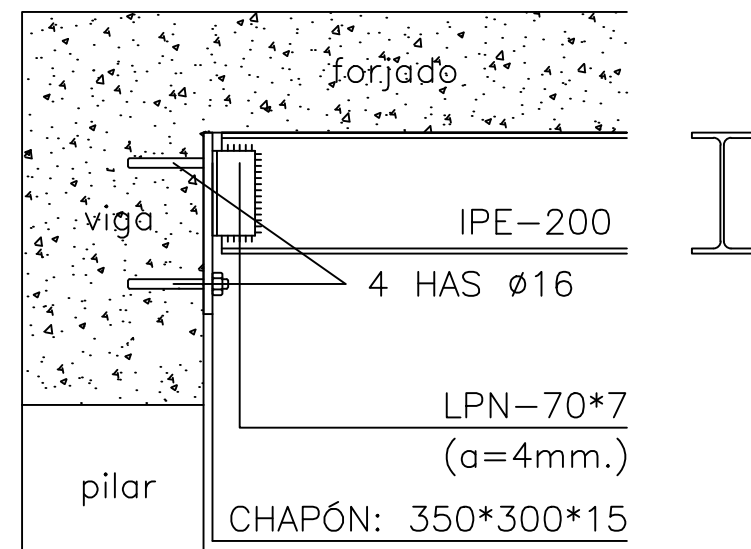
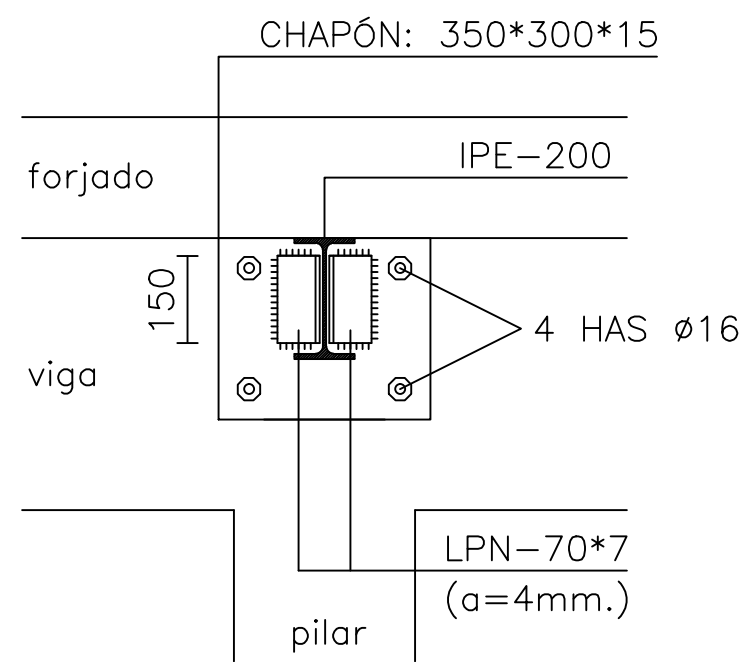
ARQUITECTOS COLABORADORES: ALBERTO LÓPEZ DEL RÍO, M^º EUGENIA RUIZ HERAS

Nº PLANO 69

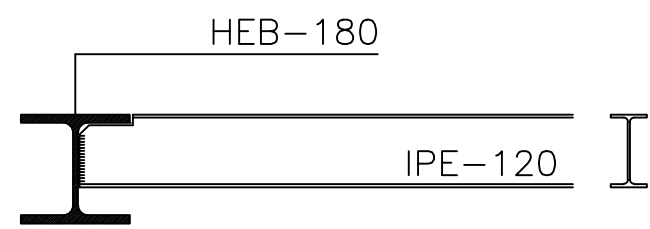
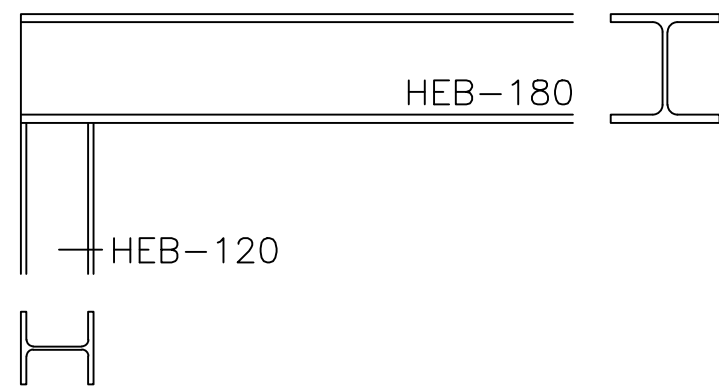


REFUERZO INFERIOR FORJADO CUBIERTA

FORJADO EXISTENTE 20 cm.
REFUERZO METÁLICO
ACERO LAMINADO S.275-JR
Qt 8.00 KN/m2



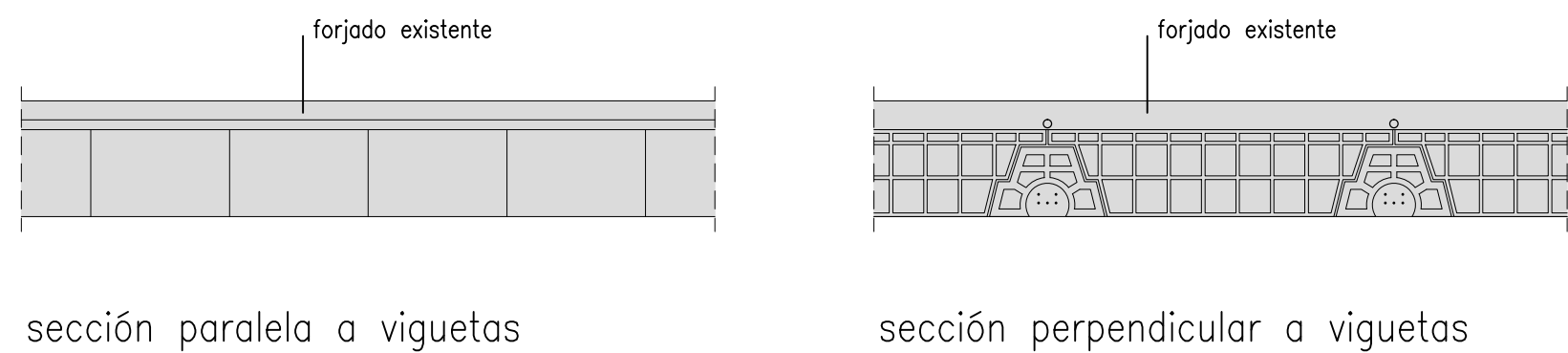
DETALLES APOYO IPE-200



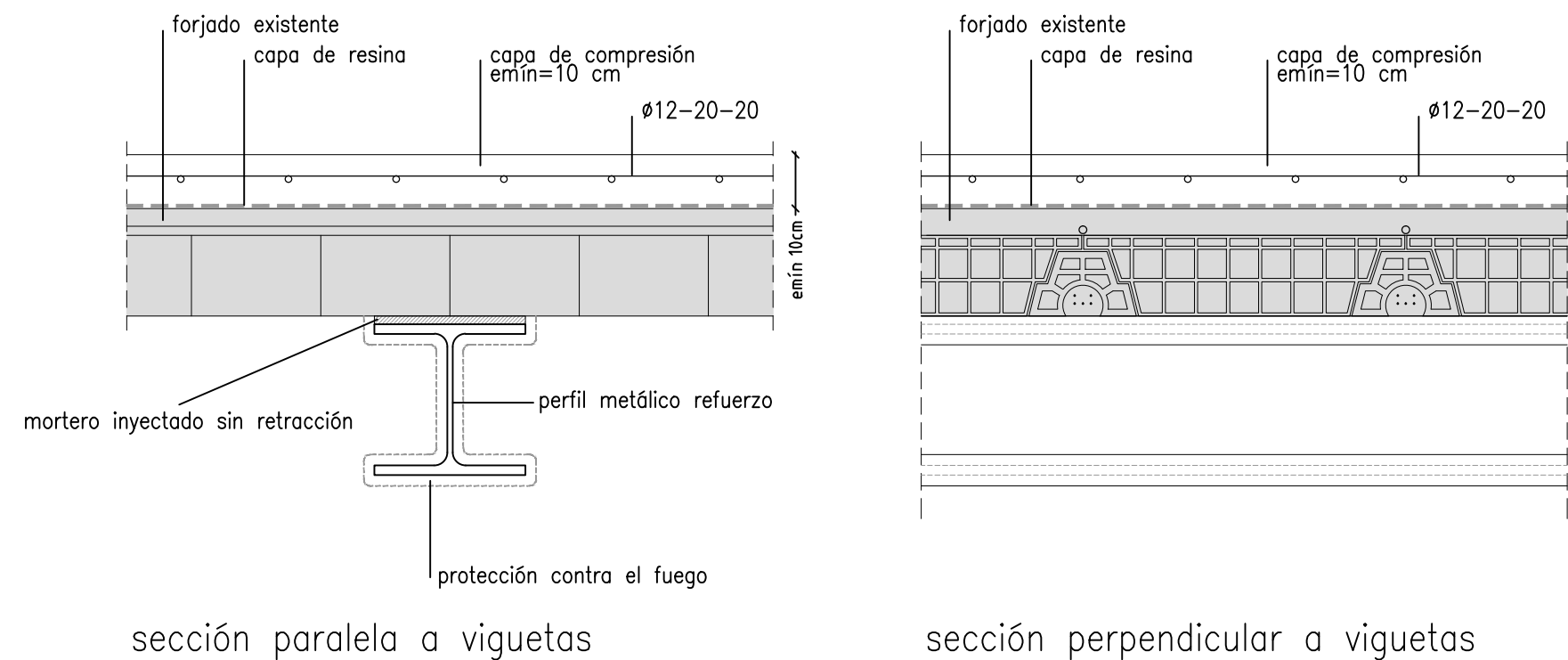
DETALLES HEB-180

DETALLES CONSTRUCTIVOS REFUERZOS FORJADO

ESTADO ACTUAL



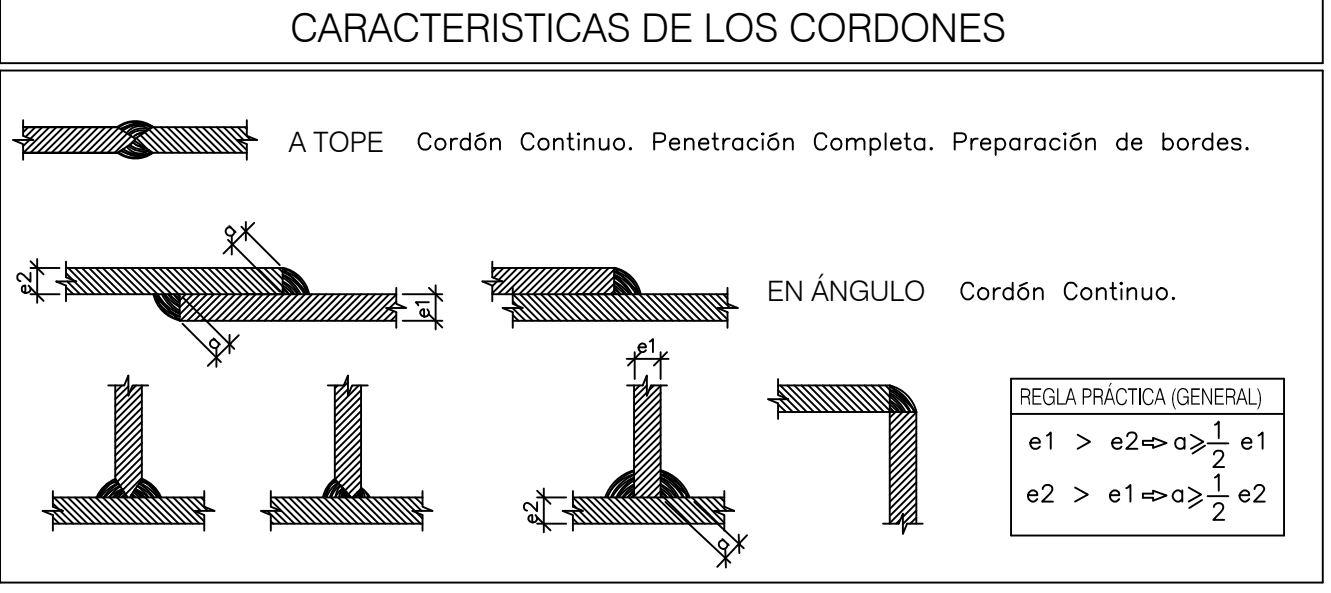
ESTADO REFORMADO



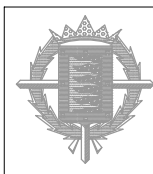
CUADRO DE CARACTERÍSTICAS SEGUN LA INSTRUCCION "EHE-08"					
HORMIGON					
ELEMENTO ESTRUCTURAL	TIPO DE HORMIGON	NIVEL DE CONTROL DE SEGURIDAD	COEFICIENTE PARCIAL DE SEGURIDAD	RESISTENCIA CARACTERISTICA	RECUBRIMIENTO MINIMO (mm)
CIMENT. Y MUROS	HA-25/P/20/li	ESTADISTICO	1.50	25 N/mm2	35
RESTO ESTRUCTURA	HA-25/P/20/i	ESTADISTICO	1.50	25 N/mm2	30
ACERO					
ELEMENTO ESTRUCTURAL	TIPO DE ACERO	NIVEL DE CONTROL DE SEGURIDAD	COEFICIENTE PARCIAL DE SEGURIDAD	RESISTENCIA CARACTERISTICA	
CIMENT. Y PILARES	B500S	NORMAL	1.15	500 N/mm2	
RESTO ESTRUCTURA	B500S	NORMAL	1.15	500 N/mm2	
EJECUCION					
TIPO DE ACCION		NIVEL DE CONTROL	COEFICIENTES PARCIALES DE SEGURIDAD (para E.L.U.)		
			EFFECTO FAVORABLE	EFFECTO DESFAVORABLE	
PERMANENTE		NORMAL	$\gamma_c=1.00$	1.50	
PERMANENTE DE VALOR NO CONSTANTE		NORMAL	$\gamma_c=1.00$	1.60	
VARIABLE		NORMAL	$\gamma_c=0.00$	1.60	
OBSERVACIONES: ACERO LAMINADO S.275-JR EN ESTRUCTURA METÁLICA					

CUADRO DE ESPECIFICACIONES SEGUN C.T.E-SE-A		
ACERO	S275	
DESCRIPCION	SEGUN NORMA CTE-SE-A	
LIMITE ELASTICO (minimo garantizado)	Espesor <= 16 m.m.	275 N/m.m. ²
	Espesor > 16 m.m. y <= 40 m.m.	265 N/m.m. ²
	Espesor > 40 m.m. y <= 63 m.m.	255 N/m.m. ²
TENSION ROTURA	3 <= t <= 100 m.m.	410 N/m.m. ²

CARACTERÍSTICAS DE LAS SOLDADURAS SEGUN CTE-SE-A			
TIPO DE ACERO	S-275 JR	TIPO DE ELECTRODO (Para Punteados)	RUTIL: E 6013 R
		TIPO DE ELECTRODO (En Oble)	BÁSICO: E 7016
		SOLDADURA EN TALLER	MIG (Hilo): ER 70 S



Ayuntamiento de Valladolid
Área de Bienestar Social y Familia



MODIFICADO
PROYECTO BÁSICO Y DE EJECUCIÓN DE REHABILITACIÓN DE EDIFICIO EN C/OLMO 61-63 PARA ESPACIO JOVEN ZONA NORTE
C/OLMO 61-63 - VALLADOLID

REFUERZOS ESTRUCTURA I

ARQUITECTOS DESIGNADOS POR ARIAS, GARRIDO ARQUITECTOS S.L.P., JAVIER ARIAS MADRERO Y SUSANA GARRIDO CALVO
ARQUITECTOS COLABORADORES: ALBERTO LÓPEZ DEL RÍO, M^a EUGENIA RUIZ HEÑAS

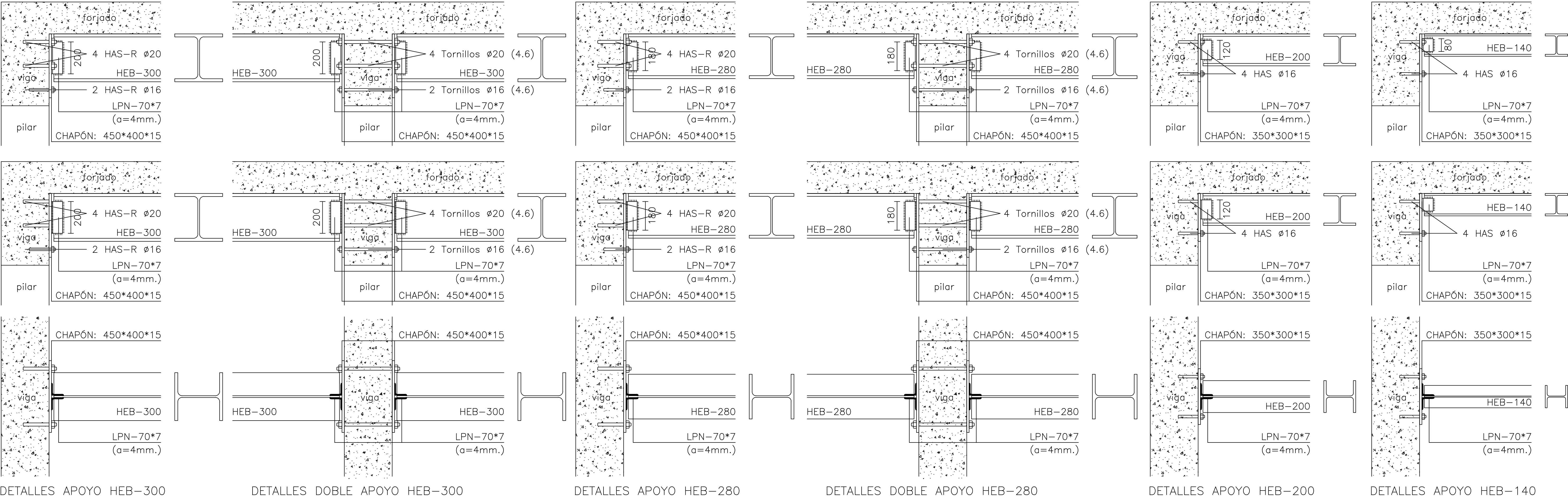
ESCALA
1/50

AGOSTO
2018

Nº PLANO
71

FORJADO EXISTENTE 20 cm.
REFUERZO METÁLICO
ACERO LAMINADO S.275-JR
Qt 9.00 KN/m²

ZONA DE FORJADO
EXISTENTE A DEMOLER



DETALLES APOYO HEB-300

DETALLES DOBLE APOYO HEB-300

DETALLES APOYO HEB-280

DETALLES DOBLE APOYO HEB-280

DETALLES APOYO HEB-200

DETALLES APOYO HEB-140

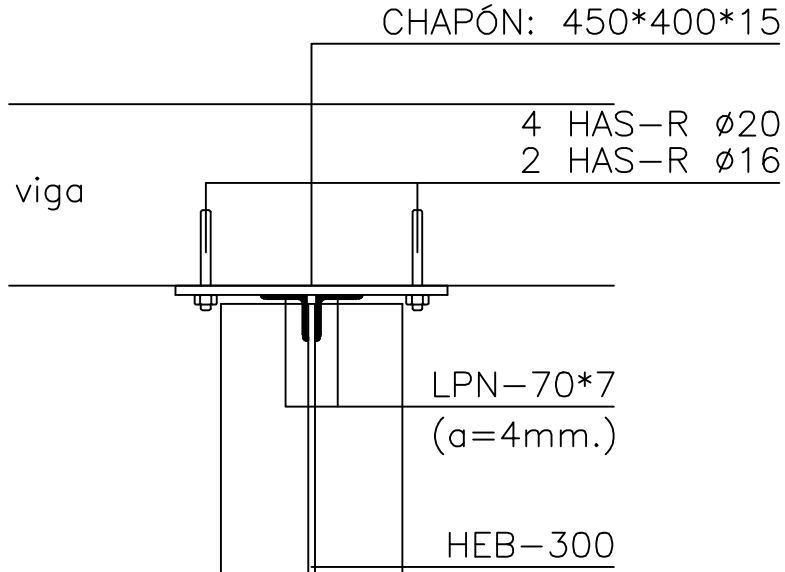
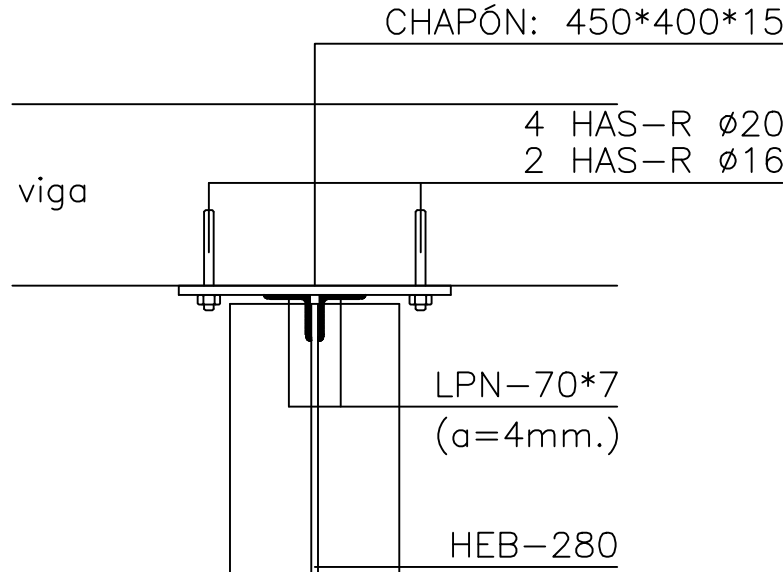
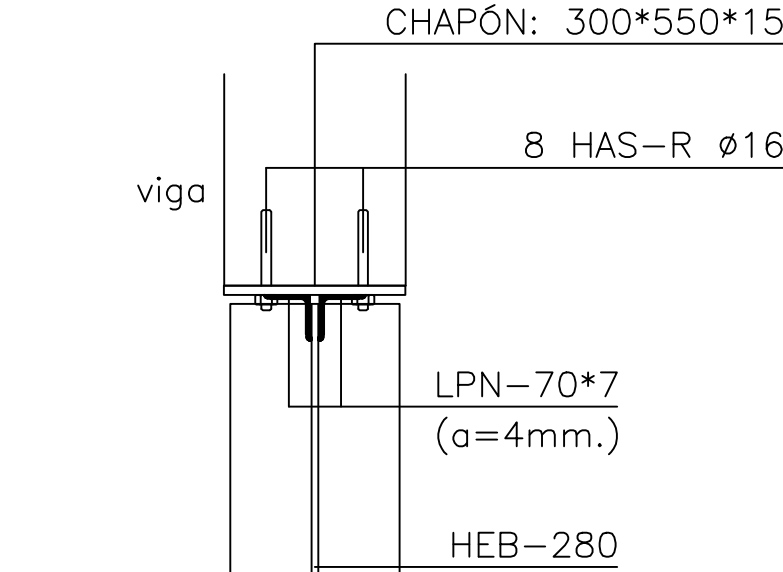
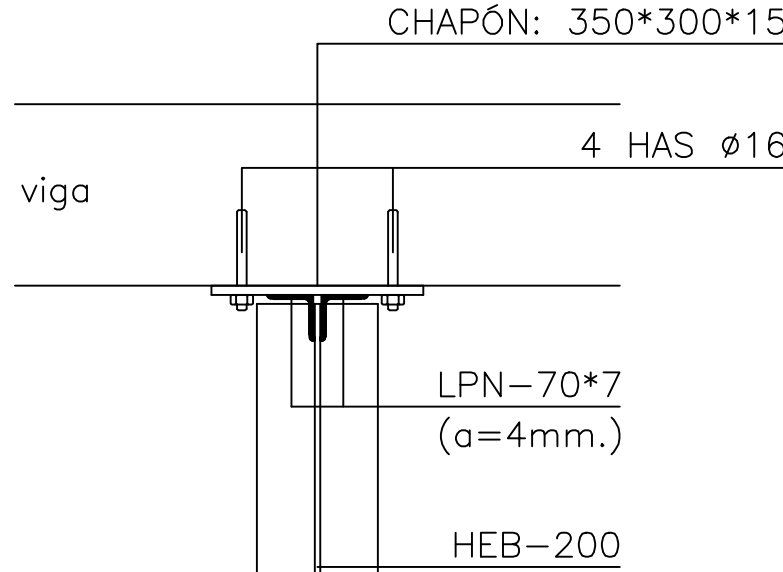
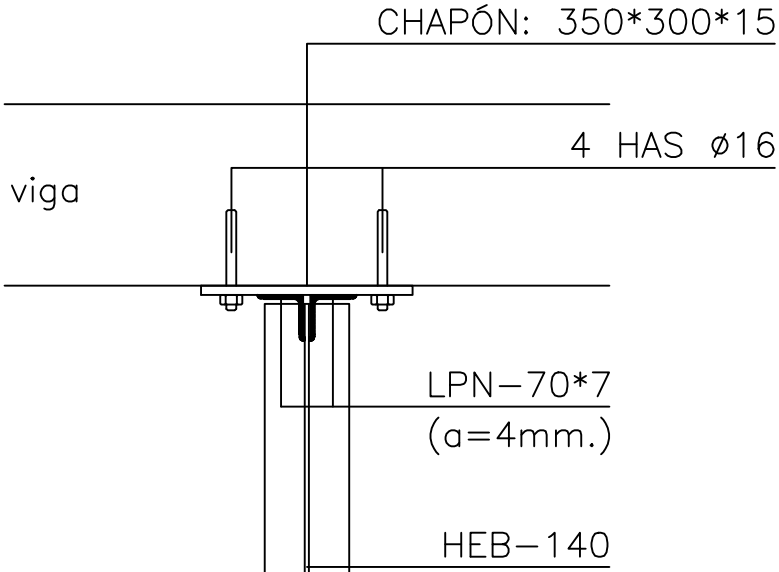
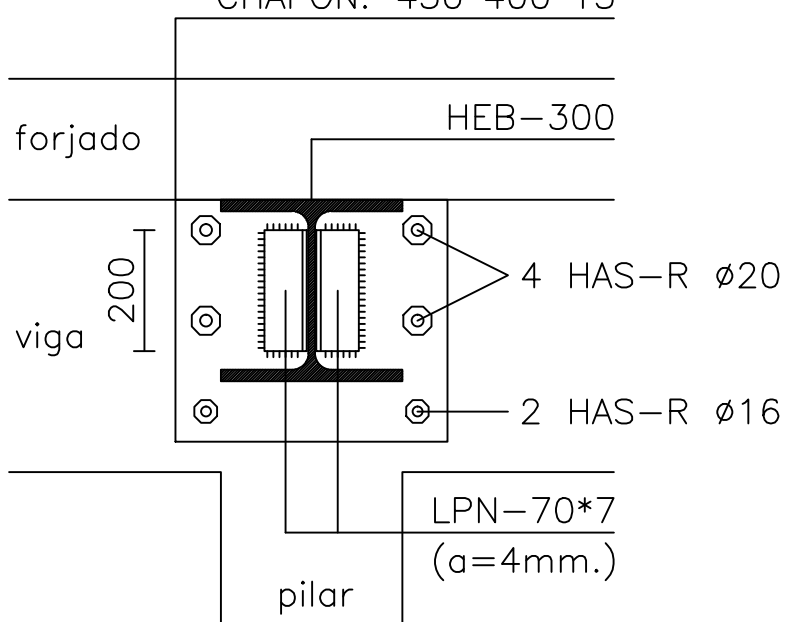
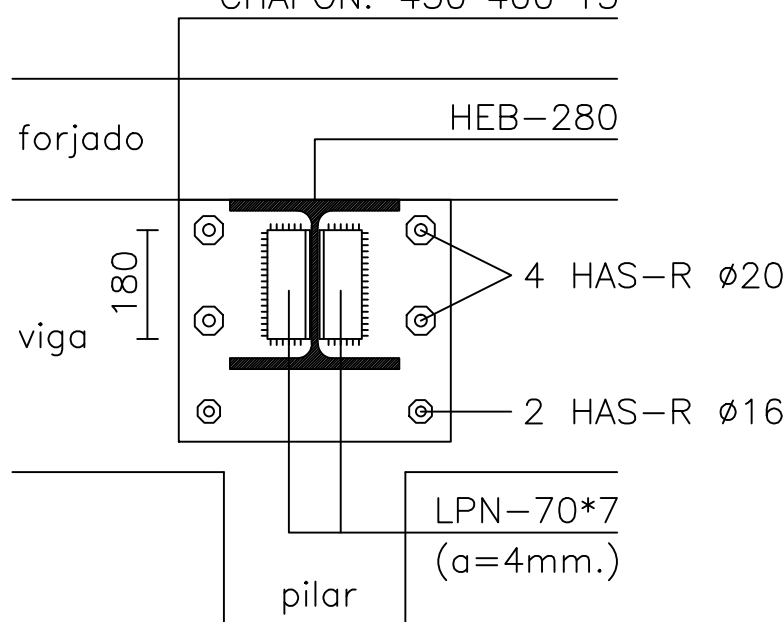
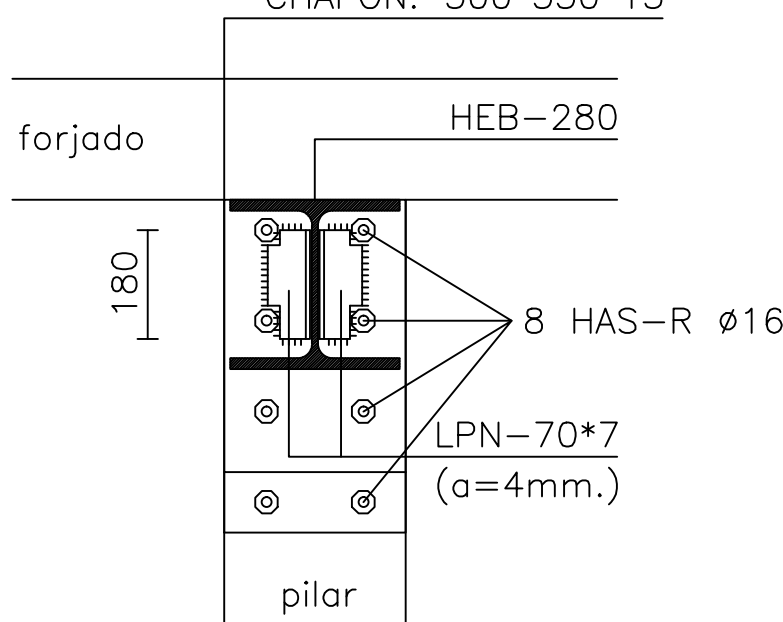
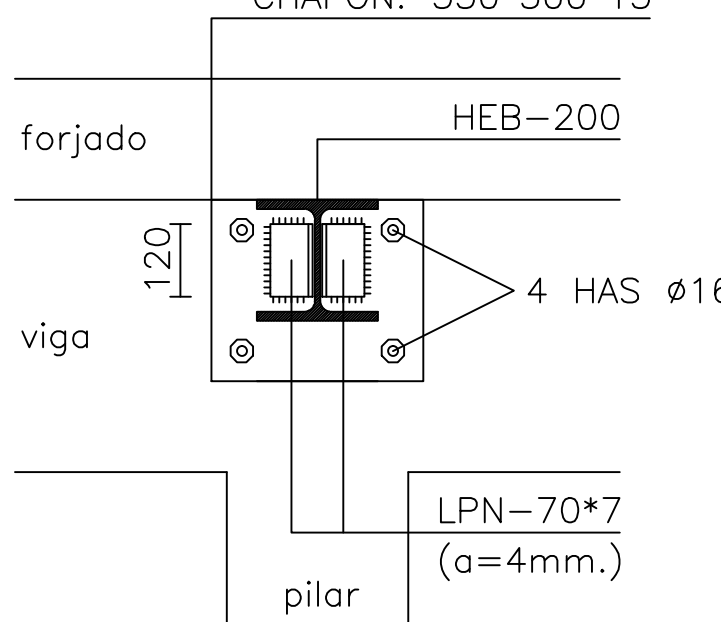
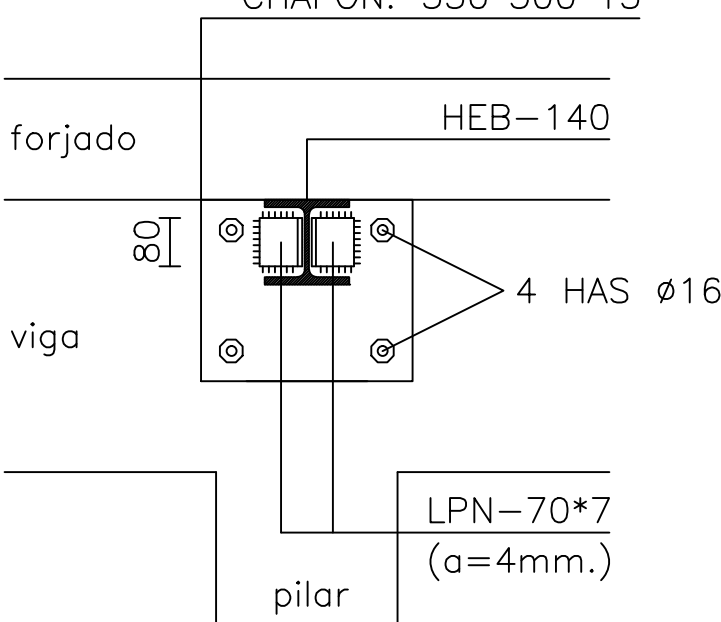
DETALLES APOYO HEB-140

DETALLES APOYO HEB-200

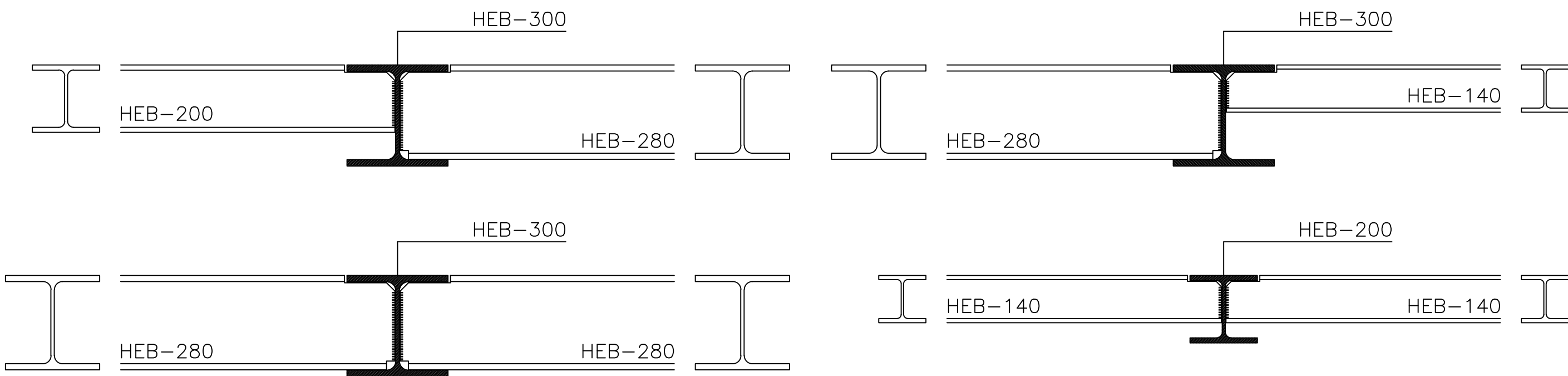
DETALLES APOYO HEB-280

DETALLES APOYO HEB-280 (tipo)

DETALLES APOYO HEB-300



CUADRO DE CARACTERÍSTICAS SEGUN LA INSTRUCCION "EHE-08"					
HORMIGON					
ELEMENTO ESTRUCTURAL	TIPO DE HORMIGON	NIVEL DE CONTROL	COEFICIENTE PARCIAL DE SEGURIDAD	RESISTENCIA CARACTERISTICA	RECUBRIMIENTO MINIMO (mm)
CIMENT. Y MUROS	HA-25/P/20/la	ESTADISTICO	1.50	25 N/mm2	35
RESTO ESTRUCTURA	HA-25/P/20/i	ESTADISTICO	1.50	25 N/mm2	30
ACERO					
ELEMENTO ESTRUCTURAL	TIPO DE ACERO	NIVEL DE CONTROL	COEFICIENTE PARCIAL DE SEGURIDAD	RESISTENCIA CARACTERISTICA	
CIMENT. Y PILARES	B500S	NORMAL	1.15	500 N/mm2	
RESTO ESTRUCTURA	B500S	NORMAL	1.15	500 N/mm2	
EJECUCION					
TIPO DE ACCION	NIVEL DE CONTROL	COEFICIENTES PARCIALES DE SEGURIDAD (para E.L.U.)			
		EFFECTO FAVORABLE	EFFECTO DESFAVORABLE		
PERMANENTE	NORMAL	γ=1.00	1.50		
PERMANENTE DE VALOR NO CONSTANTE	NORMAL	γ=1.00	1.60		
VARIABLE	NORMAL	γ=0.00	1.60		
OBSERVACIONES: ACERO LAMINADO S.275-JR EN ESTRUCTURA METÁLICA					



CUADRO DE ESPECIFICACIONES SEGUN C.T.E-SE-A		
ACERO	S275	
DESCRIPCION	SEGUN NORMA CTE-SE-A	
LIMITE ELASTICO (minimo garantizado)	Espesor <= 16 m.m.	275 N/m.m. ²
	Espesor > 16 m.m. y <= 40 m.m.	265 N/m.m. ²
	Espesor > 40 m.m. y <= 63 m.m.	255 N/m.m. ²
TENSION ROTURA	3 <= t <= 100 m.m.	410 N/m.m. ²

CARACTERISTICAS DE LAS SOLDADURAS SEGUN CTE-SE-A			
TIPO DE ACERO	S-275 JR	TIPO DE ELECTRODO (Para Punteados)	RUTILO: E 6013 R
		TIPO DE ELECTRODO (En Otr)	BÁSICO: E 7016
		SOLDADURA EN TALLER	MIG (Hilo): ER 70 S

CARACTERISTICAS DE LOS CORDONES	
	ATOPE Cordón Continuo. Penetración Completa. Preparación de bordes.
	EN ÁNGULO Cordón Continuo.
<div>REGLA PRÁCTICA (GENERAL)</div> <div>$e1 > e2 \Rightarrow a \geq \frac{1}{2} e1$</div> <div>$e2 > e1 \Rightarrow a \geq \frac{1}{2} e2$</div>	

Ayuntamiento de Valladolid
Área de Bienestar Social y Familia



MODIFICADO
PROYECTO BÁSICO Y DE EJECUCIÓN DE REHABILITACIÓN DE
EDIFICIO EN C/OLMO 61-63 PARA ESPACIO JOVEN ZONA NORTE
C/OLMO 61-63 - VALLADOLID

REFUERZOS ESTRUCTURA III

ARQUITECTOS DESIGNADOS POR ARIAS, GARRIDO ARQUITECTOS S.L.P., JAVIER ARIAS MADERO Y SUSANA GARRIDO CALVO
ARQUITECTOS COLABORADORES, ALBERTO LÓPEZ DEL RÍO, M^a EUGENIA RUIZ HEÑAS

ESCALA
S/E

AGOSTO
2018

Nº PLANO
73

PLANO COMPLEMENTARIO A LOS EXISTENTES EN EL PROYECTO ORIGINAL