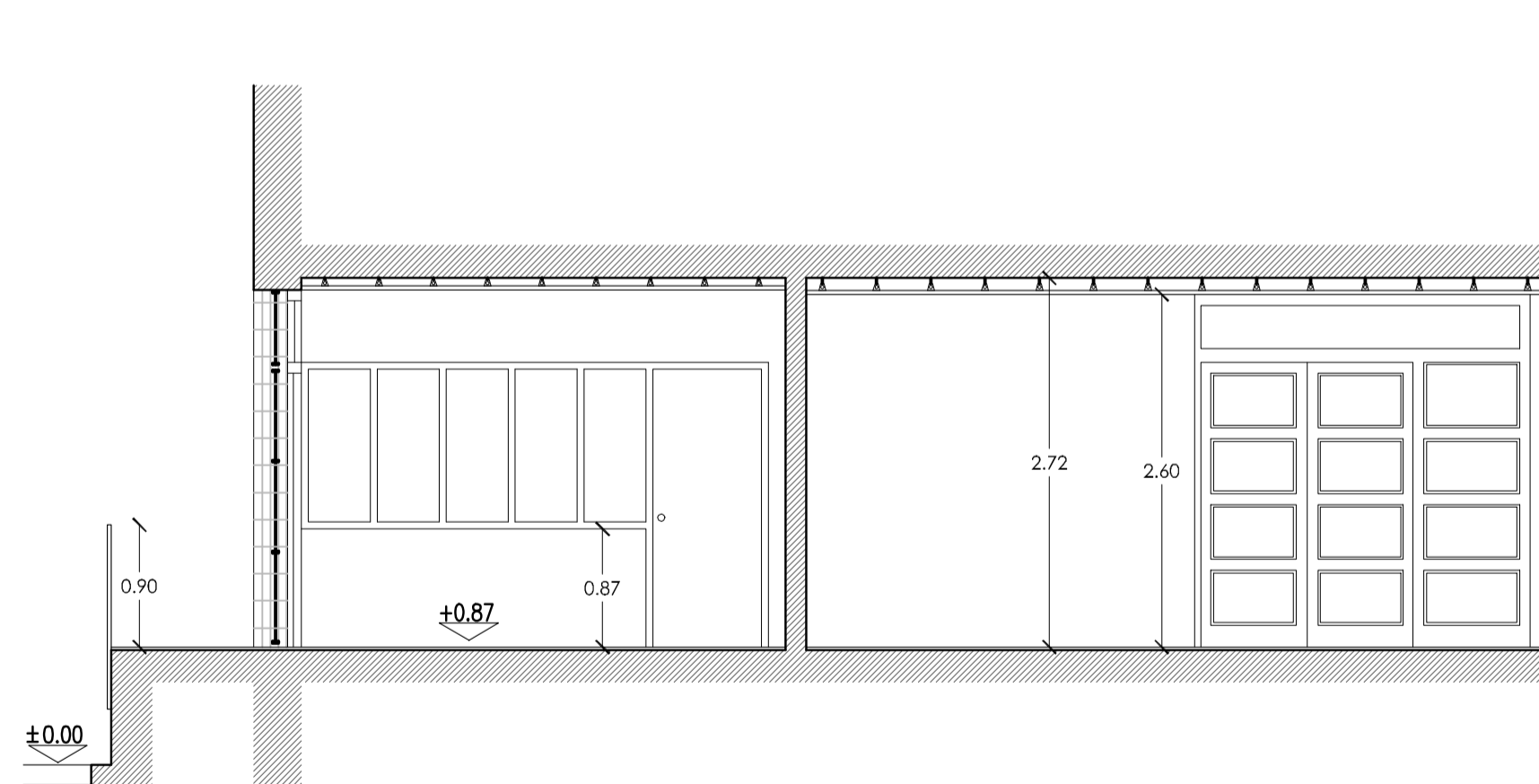
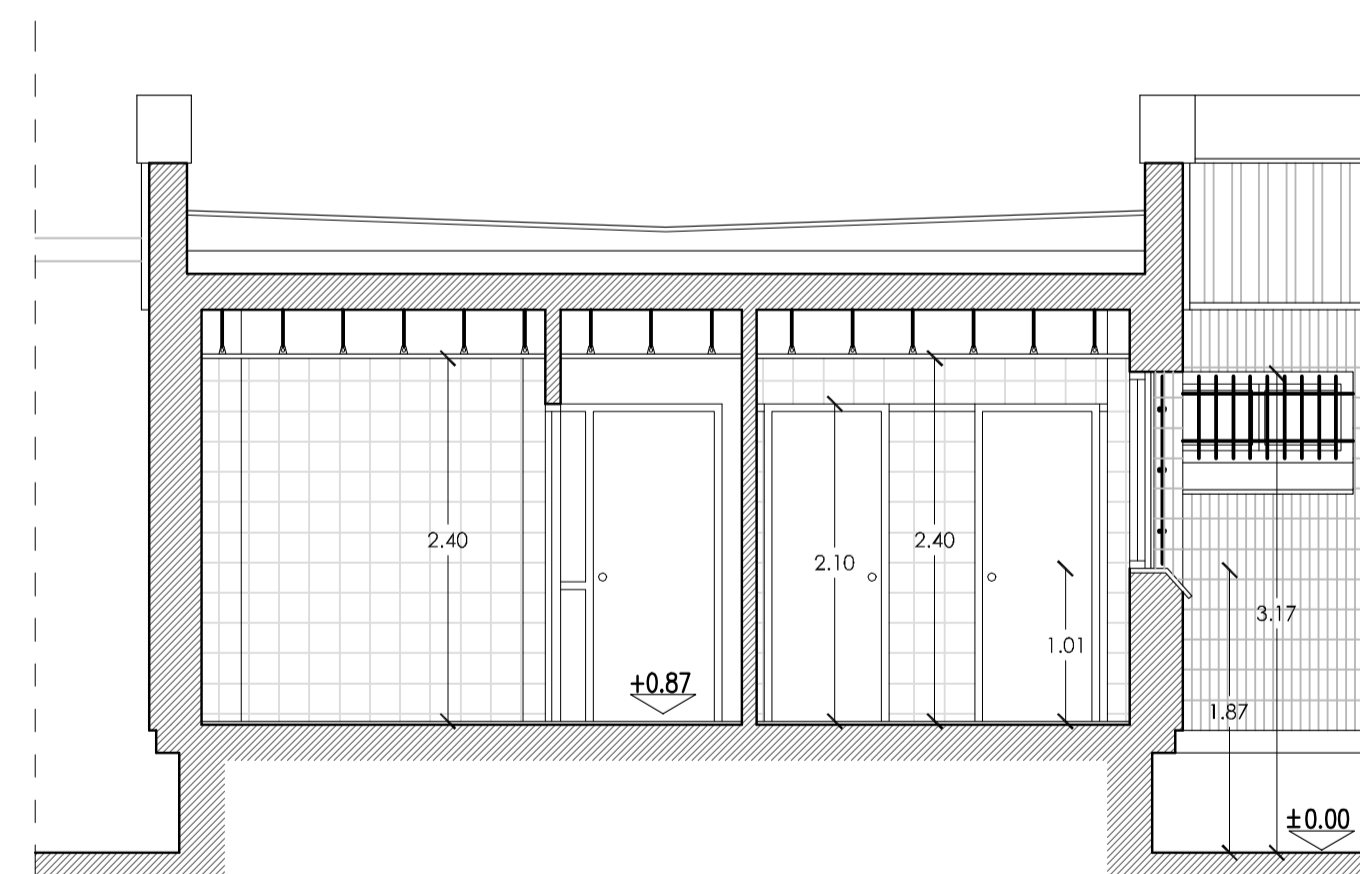


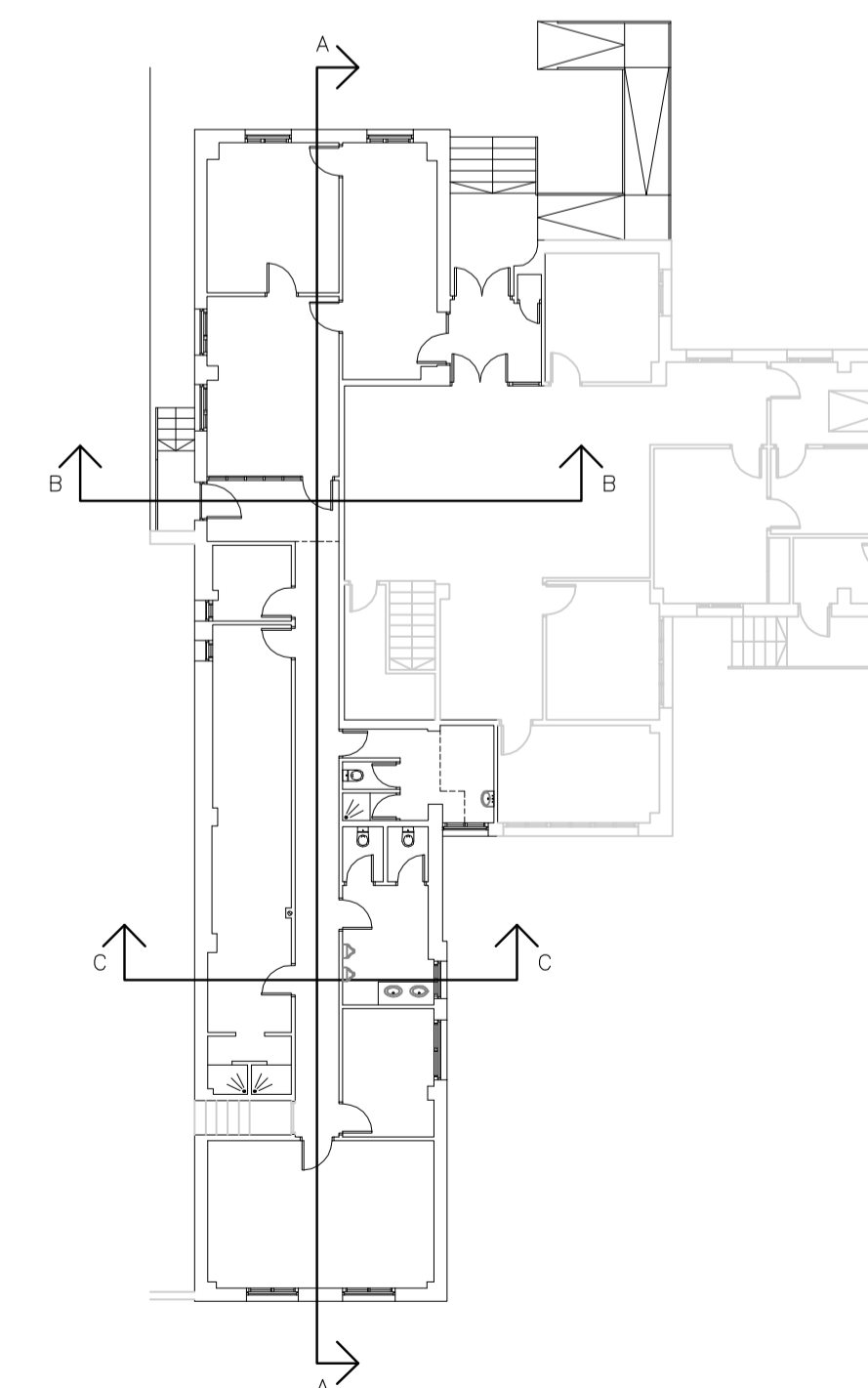
SECCION LONGITUDINAL AA



SECCION TRANSVERSAL BB



SECCION TRANSVERSAL CC



**PROYECTO  
BASICO + EJECUCION**

ADAPTACION DE LAS ANTIGUAS INSTALACIONES DE LA POLICIA MUNICIPAL EN DELICIAS A OFICINAS

**EMPLAZAMIENTO**  
PASEO JUAN CARLOS I, Nº 20

**LOCALIDAD**  
VALLADOLID

**PROPIEDAD**  
Ayuntamiento de  
**Valladolid**  
CONCEJALIA DE SERVICIOS SOCIALES:  
SERVICIO DE ACCION SOCIAL.

Puerta Mayor nº 1 | 47001 - VALLADOLID

**ARQUITECTOS**  
JOSE JAVIER PECIÑA LORENZO  
JAVIER GONZALEZ VELASCO

Calle Praterios nº 3 | 47003 - VALLADOLID

**PLANO**  
ESTADO ACTUAL  
SECCIONES

**ESCALA**  
1:50

**FECHA**  
NOVIEMBRE 2015

SUSTITUYE A PLANO

**NUMERO PLANO**  
**A04**

El presente documento es una copia de los planos de la obra de adaptación de las antiguas instalaciones de la Policía Municipal en Delicias a oficinas. Si se requiere una copia de los planos de la obra de adaptación de las antiguas instalaciones de la Policía Municipal en Delicias a oficinas, deberá dirigirse al Ayuntamiento de Valladolid, Concejalía de Servicios Sociales, Servicio de Acción Social. No se permite la explotación económica ni la transformación de esta obra. Queda permitida la impresión en su totalidad. Reservados todos los derechos. No se permite la explotación económica ni la transformación de esta obra. Queda permitida la impresión en su totalidad. Reservados todos los derechos.