

Anexo 2. Planos estado actual.



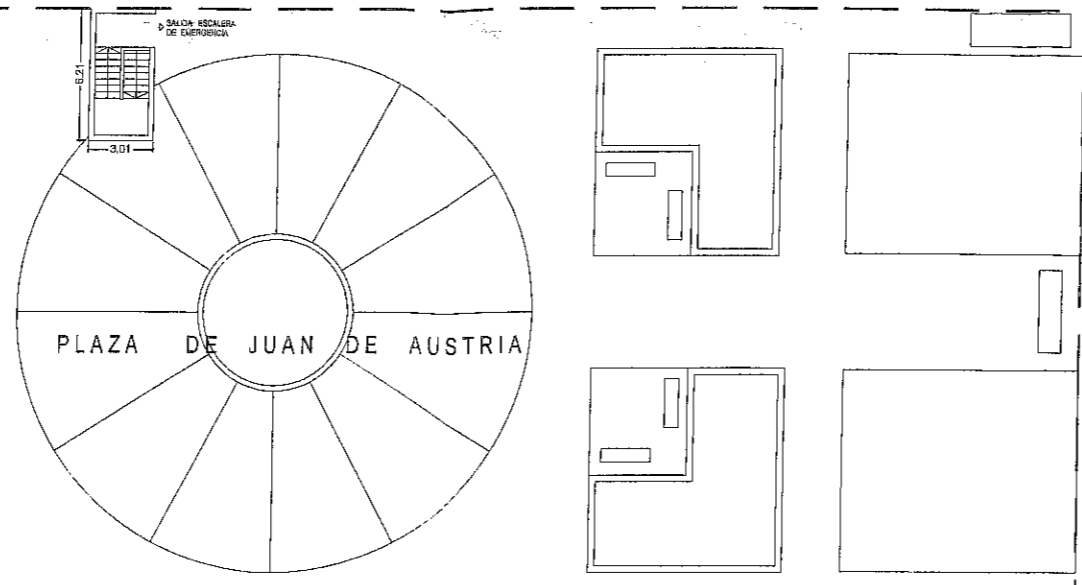
55

42

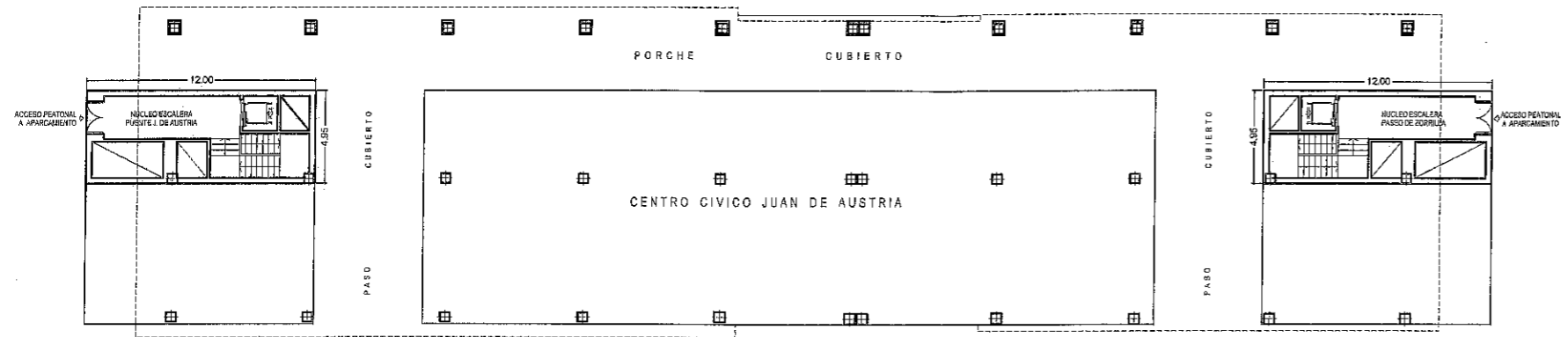




56
43

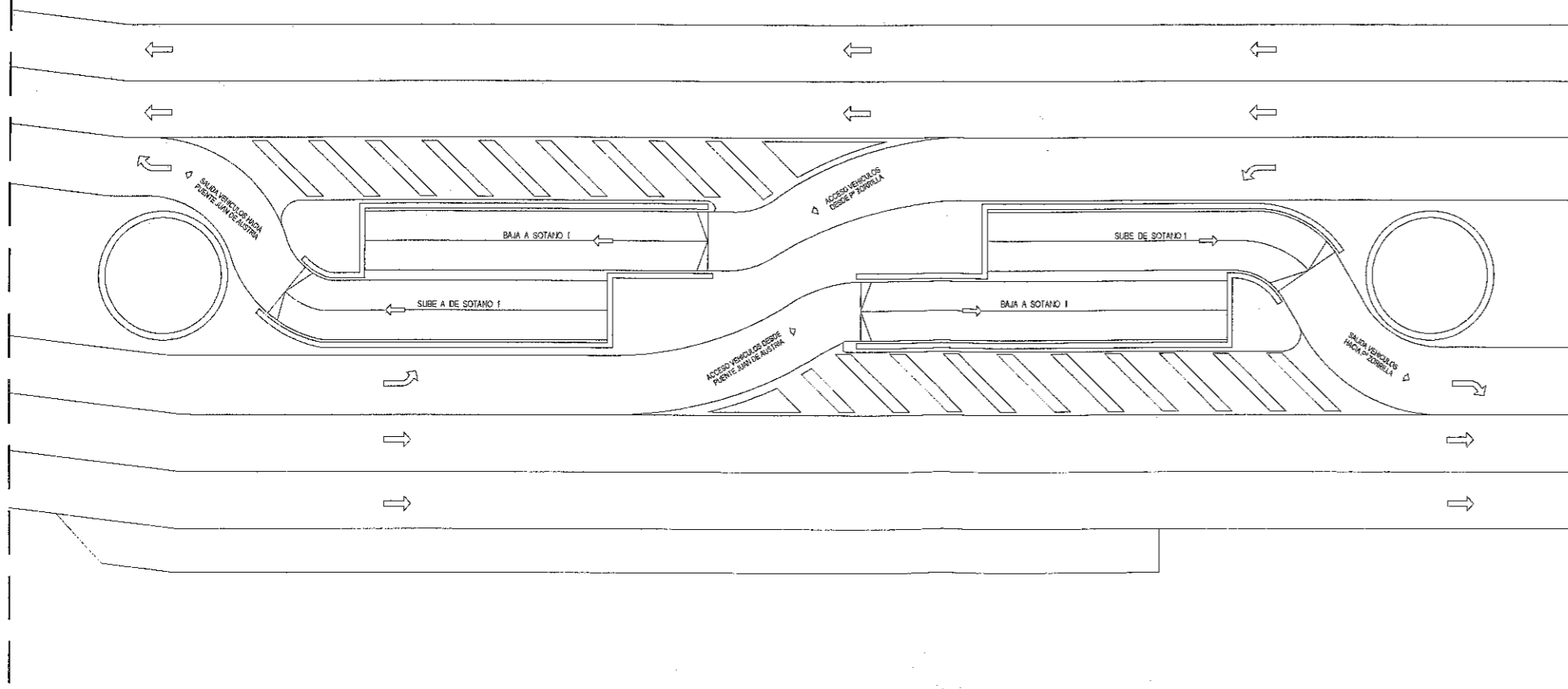


PLAZA DE JUAN DE AUSTRIA



PORCHE CUBIERTO

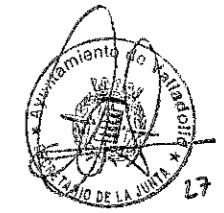
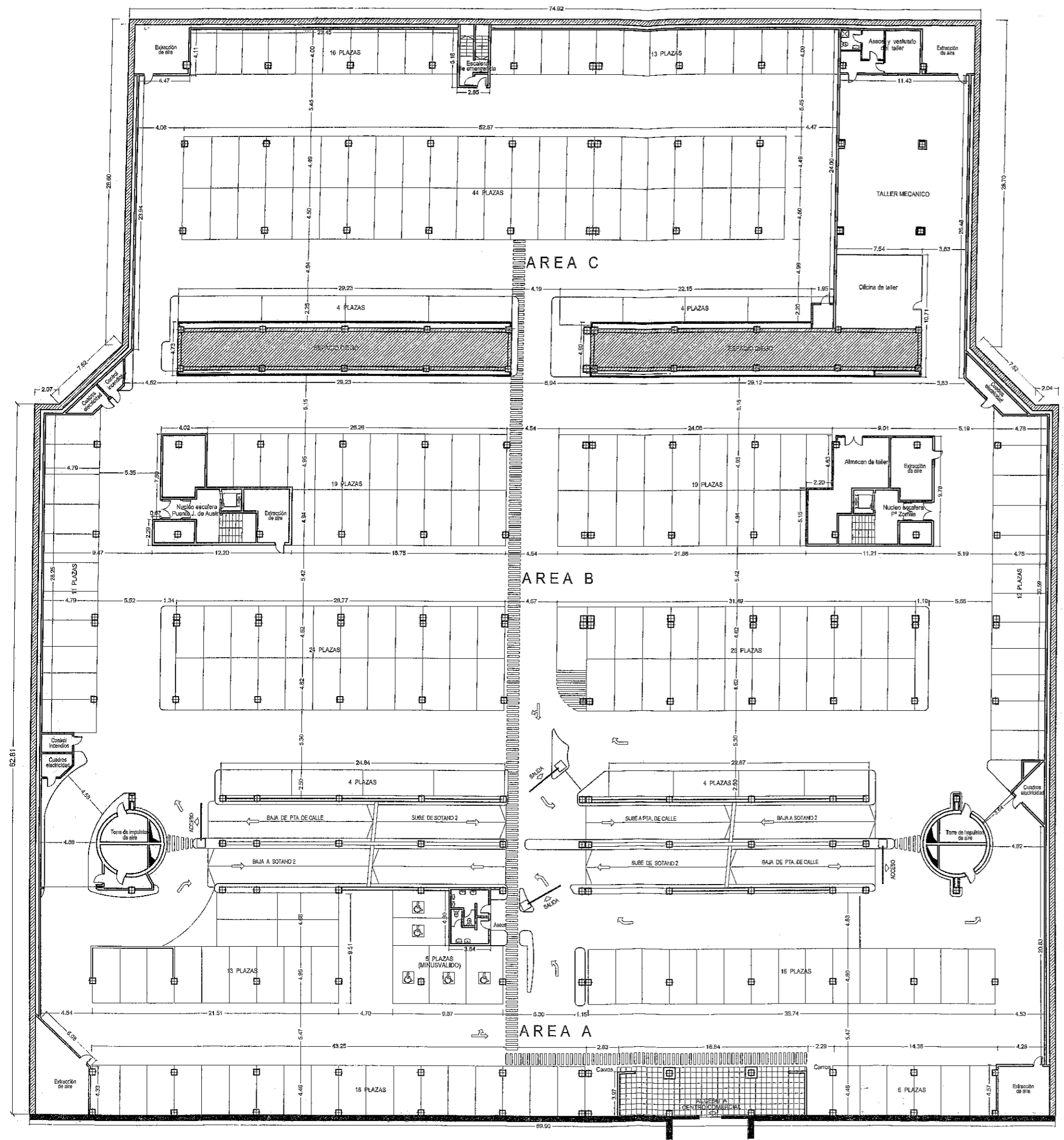
CENTRO CIVICO JUAN DE AUSTRIA



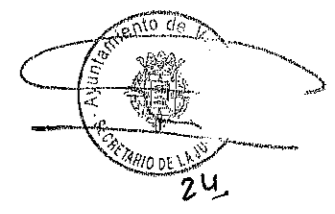
SUPERFICIES PLANTA DE CALLE

ESCALERAS PEATONALES	137,50 m ²
RAMPAS ACCESOS VEHICULOS	335,60 m ²
TORRES DE VENTILACIÓN	85,40 m ²
SUPERFICIE TOTAL PLANTA BAJA	558,50 m²

PROPUESTA REORDENACIÓN DE PLAZAS DE APARCAMIENTO EN APARCAMIENTO ROTATORIO EXISTENTE		
ENERO 2012	PLAZA JUAN DE AUSTRIA, VALLADOLID	ESCALA: 1/350
ESTADO ACTUAL PLANTA BAJA. ACCESOS	MIGUEL ANGEL MARIQUE ESCAÑO ARQUITECTO MUNICIPAL	PLANO: 01A



57
44

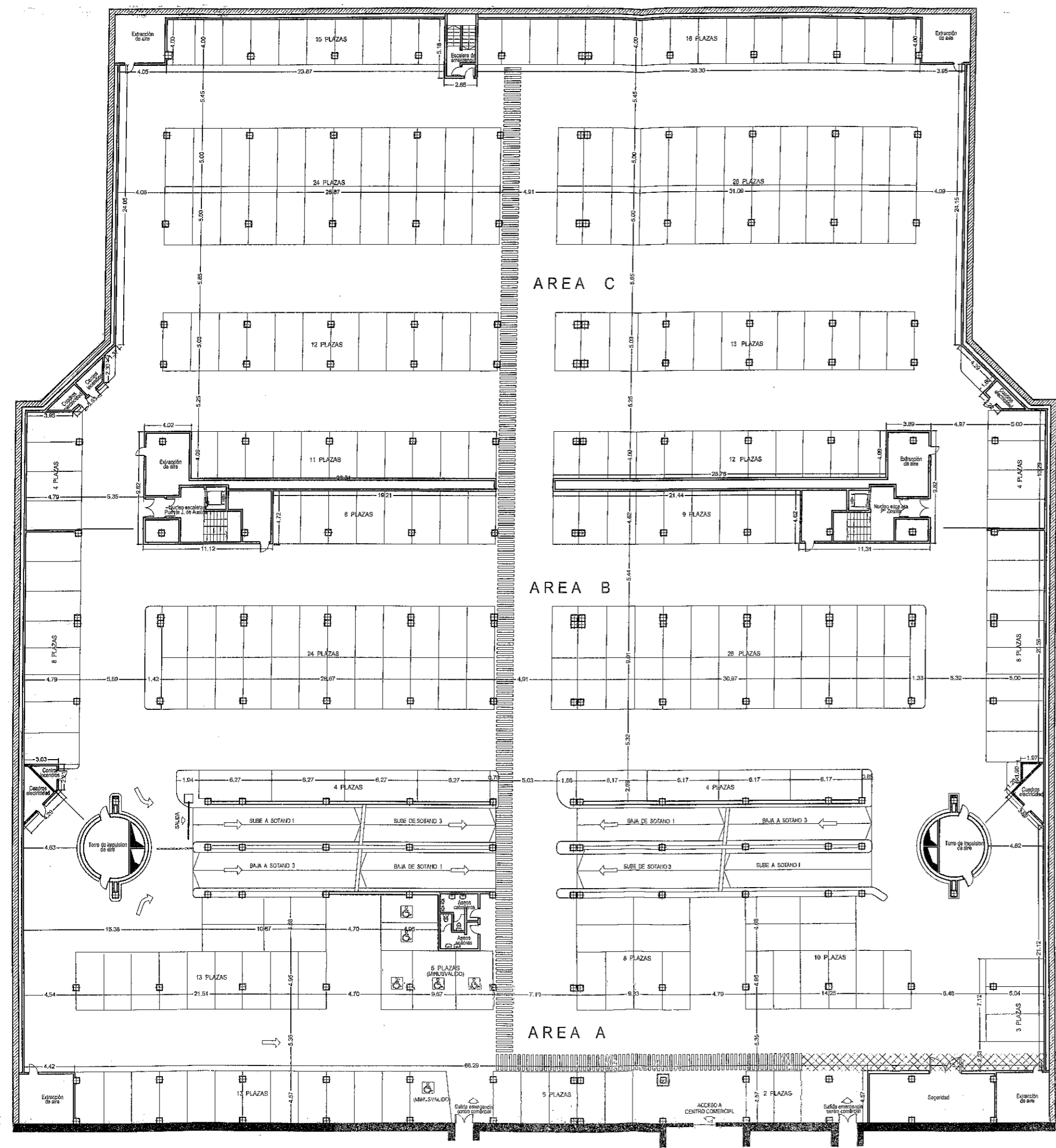
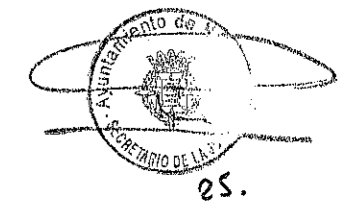
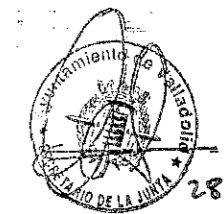


PLAZAS DE APARCAMIENTO EN SOTANO 1 250
 AREA A _____ 57 (5 de minusvalido)
 AREA B _____ 118
 AREA C _____ 75

SUPERFICIES SOTANO 1

INSTALACIONES	401,05 m2
NUCLEOS DE ESCALERA	94,07 m2
TALLER MECANICO	313,43 m2
ESPACIOS CIEGOS	213,85 m2
RAMPAS ACCESOS	413,18 m2
APARCAMIENTO Y CALLES	6.773,42 m2
SUPERFICIE TOTAL SOTANO 1	8.209,00 m2

PROPUESTA REORDENACIÓN DE PLAZAS DE APARCAMIENTO EN APARCAMIENTO ROTATORIO EXISTENTE		
ENERO 2012	PLAZA JUAN DE AUSTRIA, VALLADOLID	ESCALA: 1/350
ESTADO ACTUAL	MIGUEL ANGEL MANRIQUE ESCAÑO	PLANO: 02A
PLANTA SÓTANO 1. GEOMETRÍA Y SUPERFICIE.	ARQUITECTO MUNICIPAL	



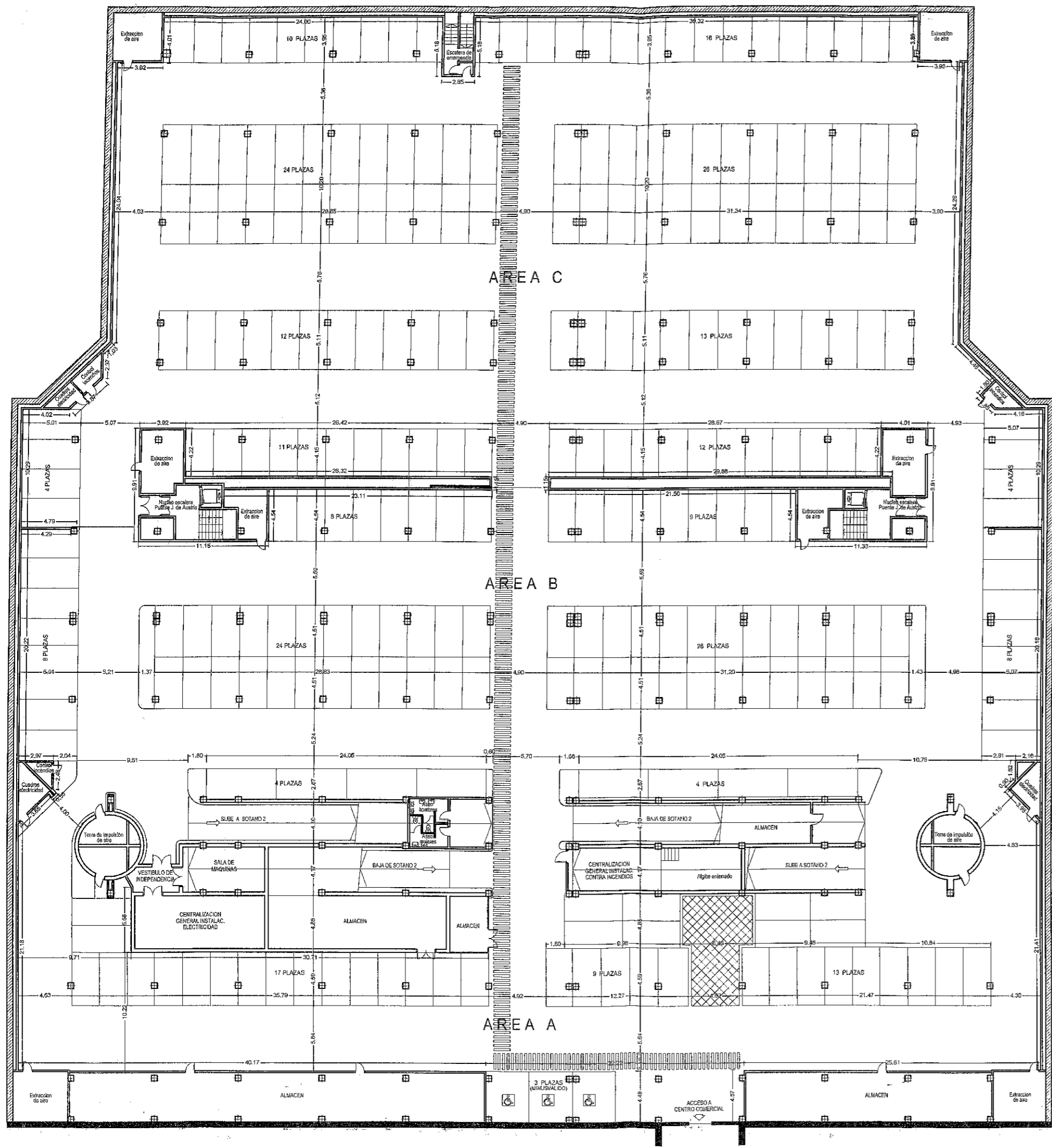
PLAZAS DE APARCAMIENTO EN SOTANO 2 282

- AREA A _____ 59 (6 de minusvalido)
- AREA B _____ 91
- AREA C _____ 132

SUPERFICIES SOTANO 2

- INSTALACIONES _____ 390,33 m2
- NUCLEOS DE ESCALERA _____ 91,64 m2
- RAMPAS ACCESOS _____ 428,43 m2
- APARCAMIENTO Y CALLES _____ 7.298,60 m2
- SUPERFICIE TOTAL SOTANO 2 _____ 8.209,00 m2

PROPUESTA REORDENACIÓN DE PLAZAS DE APARCAMIENTO EN APARCAMIENTO ROTATORIO EXISTENTE		
ENERO 2012	PLAZA JUAN DE AUSTRIA, VALLADOLID	ESCALA: 1/350
ESTADO ACTUAL		PLANO: 03A
PLANTA SOTANO 2, GEOMETRÍA Y SUPERFICIE.		MIGUEL ANGEL MANDRQUE ESCAÑO ARQUITECTO MUNICIPAL



Ayuntamiento de Valladolid
JUNTA DE GOBIERNO

Aprobado en sesión **ordinaria** del día 15 JUN. 2012

Consta de veintinueve folios útiles, correlativamente numerados/as, en los/as que se ha estampado el sello de Secretario de la Junta con mi rúbrica.

Valladolid: 15 JUN. 2012



EL SECRETARIO DE LA JUNTA

Ayuntamiento de Valladolid
JUNTA DE GOBIERNO

Aprobado en sesión **ordinaria** del día 14 SET. 2012

Consta de veintinueve folios útiles, correlativamente numerados/as, en los/as que se ha estampado el sello de Secretario de la Junta con mi rúbrica.

Valladolid: 14 SET. 2012



EL SECRETARIO DE LA JUNTA

PLAZAS DE APARCAMIENTO EN SOTANO 3 265

- AREA A _____ 42 (3 de minusvalido)
- AREA B _____ 91
- AREA C _____ 132

SUPERFICIES SOTANO 3

- INSTALACIONES _____ 504,86 m2
- ALMACENES _____ 417,00 m2
- NUCLEOS DE ESCALERA _____ 91,64 m2
- RAMPAS ACCESOS _____ 187,36 m2
- APARCAMIENTO Y CALLES _____ 7.008,14 m2
- SUPERFICIE TOTAL SOTANO 3 _____ 8.209,00 m2

PROPUESTA REORDENACIÓN DE PLAZAS DE APARCAMIENTO EN APARCAMIENTO ROTATORIO EXISTENTE		
ENERO 2012	PLAZA JUAN DE AUSTRIA, VALLADOLID	ESCALA: 1/350
ESTADO ACTUAL		PLANO: 04A
PLANTA SÓTANO 3. GEOMETRÍA Y SUPERFICIE.		MIGUEL ANGEL MARRIQUE ESCAÑO ARQUITECTO MUNICIPAL