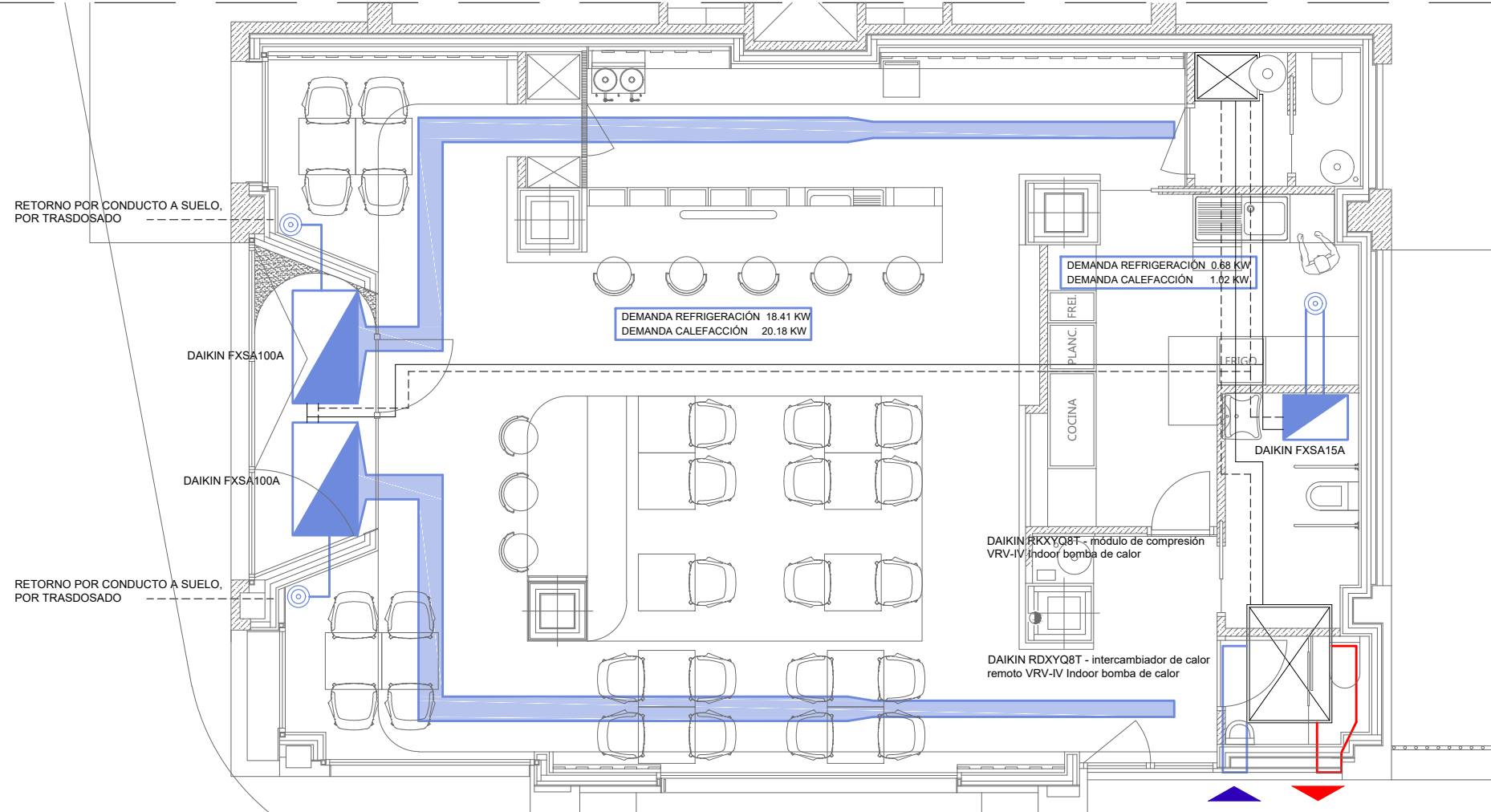


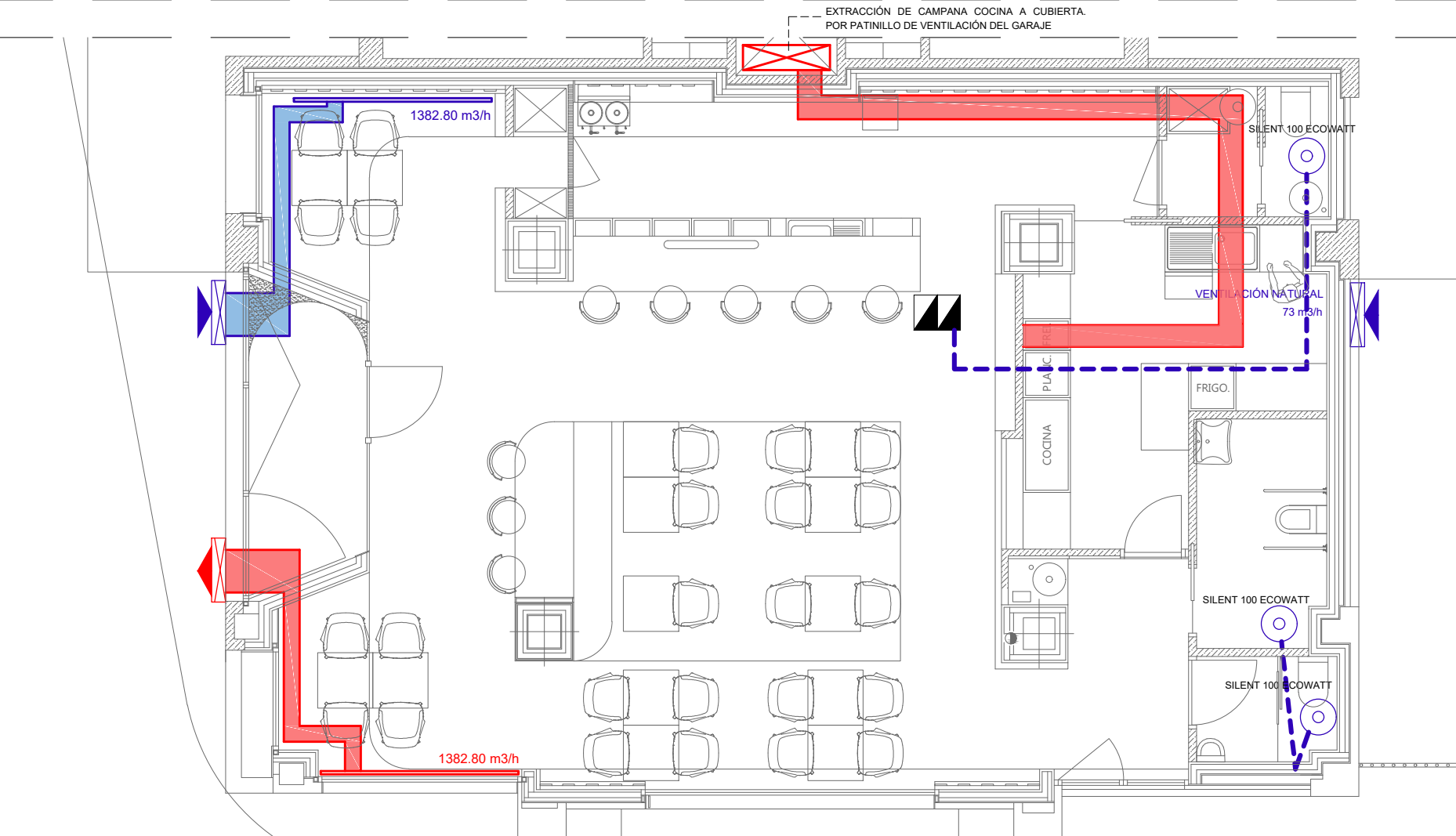
RETORNO POR CONDUCTO A SUELO, POR TRASDOSADO

RETORNO POR CONDUCTO A SUELO, POR TRASDOSADO

CLIMATIZACIÓN



VENTILACIÓN

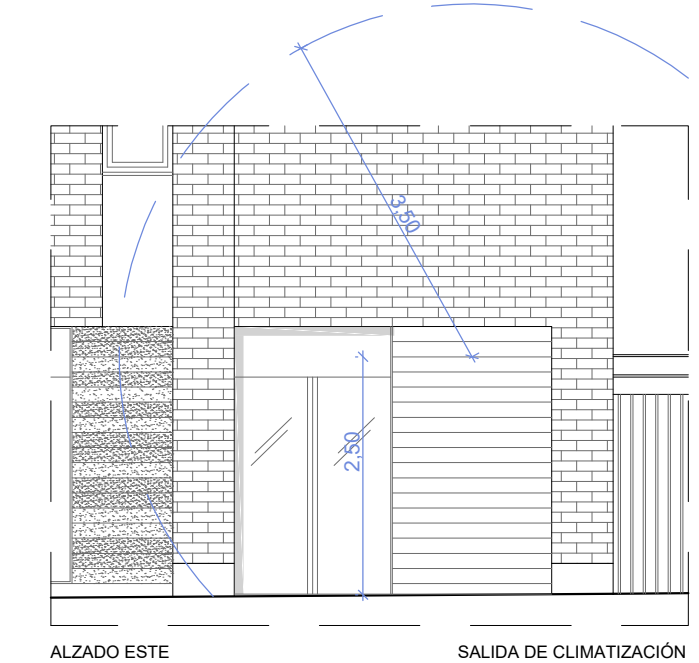
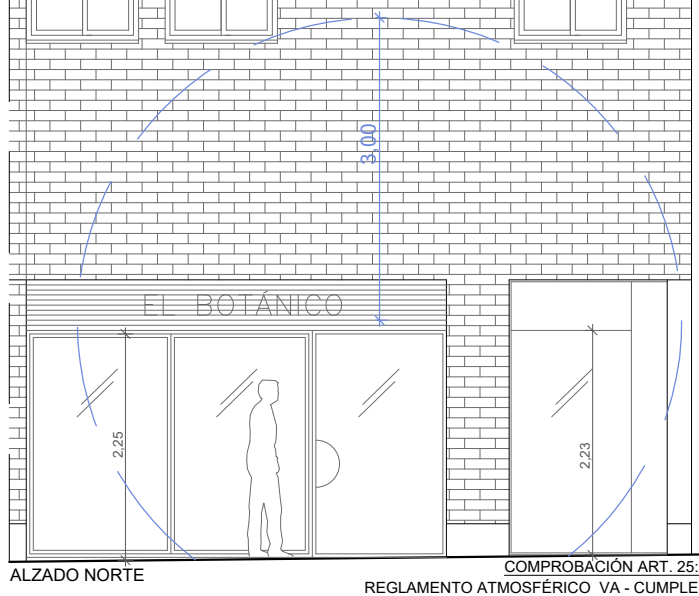


LEYENDA CLIMATIZACIÓN

- UNIDAD INTERIOR AIRE ACONDICIONADO POR CONDUCTOS
- CONDUCTOS DE CLIMATIZACIÓN VISTOS
- TOBERA CLIMATIZACIÓN
- LINEA FRIGORÍFICA DOBLE DE COBRE
- DAIKIN RDXYQ8T - intercambiador de calor remoto VRV-IV Indoor bomba de calor
- DAIKIN RKXYQ8T - módulo de compresión VRV-IV Indoor bomba de calor

LEYENDA VENTILACIÓN

- GRUPO EXTRACCIÓN/IMPULSION AIRE/
- ABERTURA IMPULSION/RETORNO, VENTILACION MECÁNICA
- CONDUCTO TIPO CLIMAVER PARA IMPULSION/RETORNO VENTILACION MECÁNICA
- AIREADOR HORIZONTAL EN CARPINTERIA, TIPO A. SECCION ADMISION VENTANA
- SISTEMA DE EXTRACCIÓN FORZADA POR CONDUCTOS
- SISTEMA DE EXTRACCIÓN FORZADA EN ASEO SILENT 100 ECOWATT
- SHUNT VENTILACIÓN
- TOBERA/VENTILACIÓN



PREDIMENSIONADO VENTILACIÓN (A REVISAR CON INSTALADOR)

Impulsión				
ZONA	Calidad de Aire y Numero de Personas	Caudal	Seccion y tipo de Conducto	Velocidad
RESTAURANTE	47 personas-Sin fumadores IDA 3	1354 m³/h	450x300mm Climaver	3 m/s
ZONA MESAS/BARRA	1 persona-Sin fumadores IDA 3	28,8 m³/h	120x120mm Climaver	3m/s
Retorno				
RESTAURANTE	47 personas-Sin fumadores IDA 3	1354 m³/h	450x300mm Climaver	3 m/s
ZONA MESAS/BARRA	1 persona-Sin fumadores IDA 3	28,8 m³/h	120x120mm Climaver	3 m/s
COCINA	1 persona-Sin fumadores IDA 3	28,8 m³/h	120x120mm Climaver	3 m/s
Total Caudal 1382,80 m³/h= 0.384m³/s< 0.5m³/s- no es necesario colocar recuperador de calor.			Seccion Ramal Acometida 450x300mm Climaver	Velocidad 3 m/s

**Murillo**  
ARQUITECTOS

www.murilloarquitectos.com

**Pve** Original

TRABAJO: REDACCIÓN DE PROYECTO TÉCNICO Y DE ACTIVIDAD DE REFORMA Y ADECUACIÓN DE LOCAL PARA RESTAURANTE. EN CALLE BREZO.

SITUACIÓN: CALLE BREZO Nº2 PL00 PT03 - 47009 (VALLADOLID)

FASE: PROYECTO TÉCNICO Y DE ACTIVIDAD

ARQUITECTO:  
SERGIO MURILLO MORENO

PLANO: VENTILACIÓN CLIMATIZACIÓN

PROPIEDAD:  
COLECTIVO BOTÁNICO S.L

FECHA: NOVIEMBRE 2025

PLANO Nº:  
E: 1:75