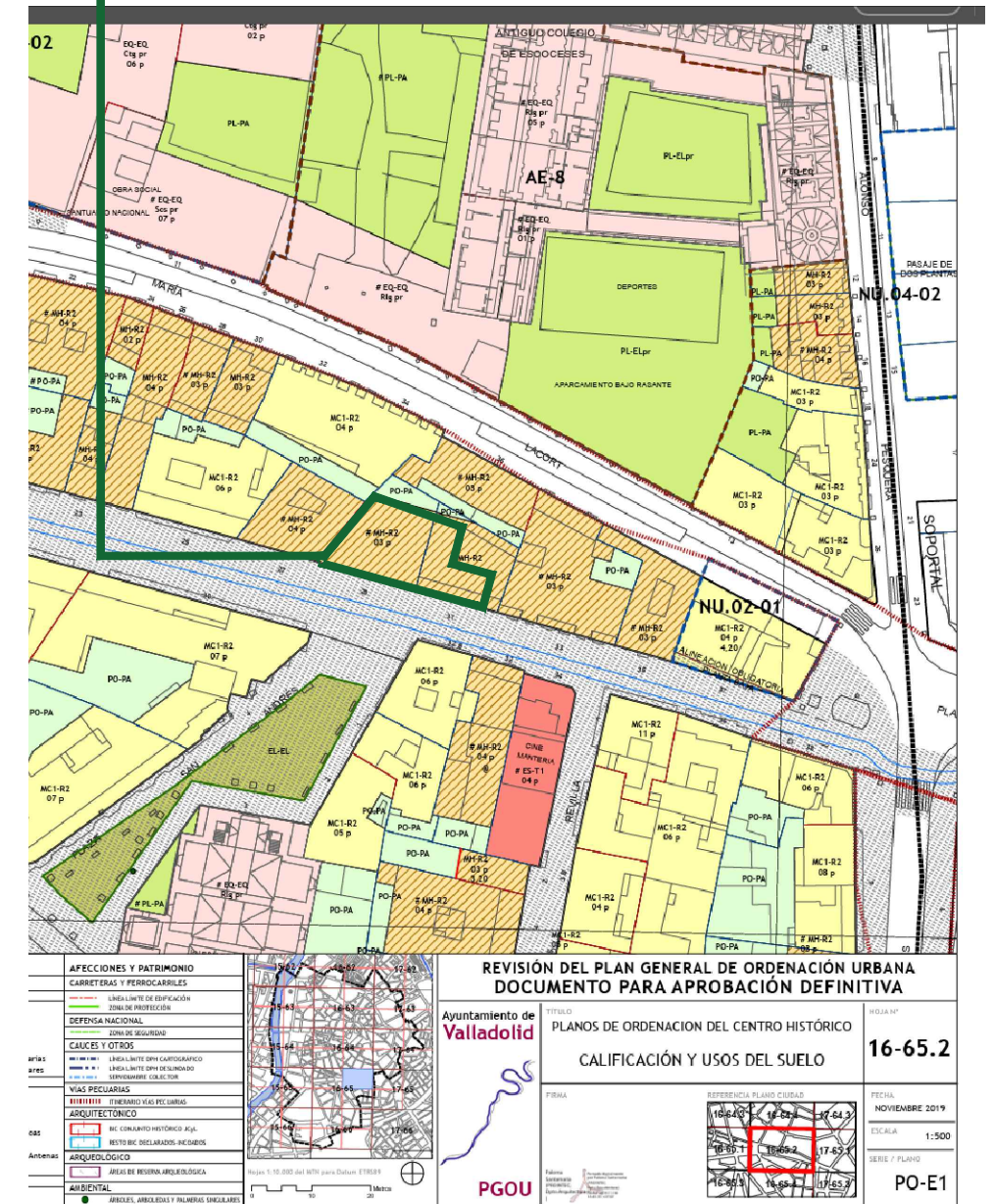


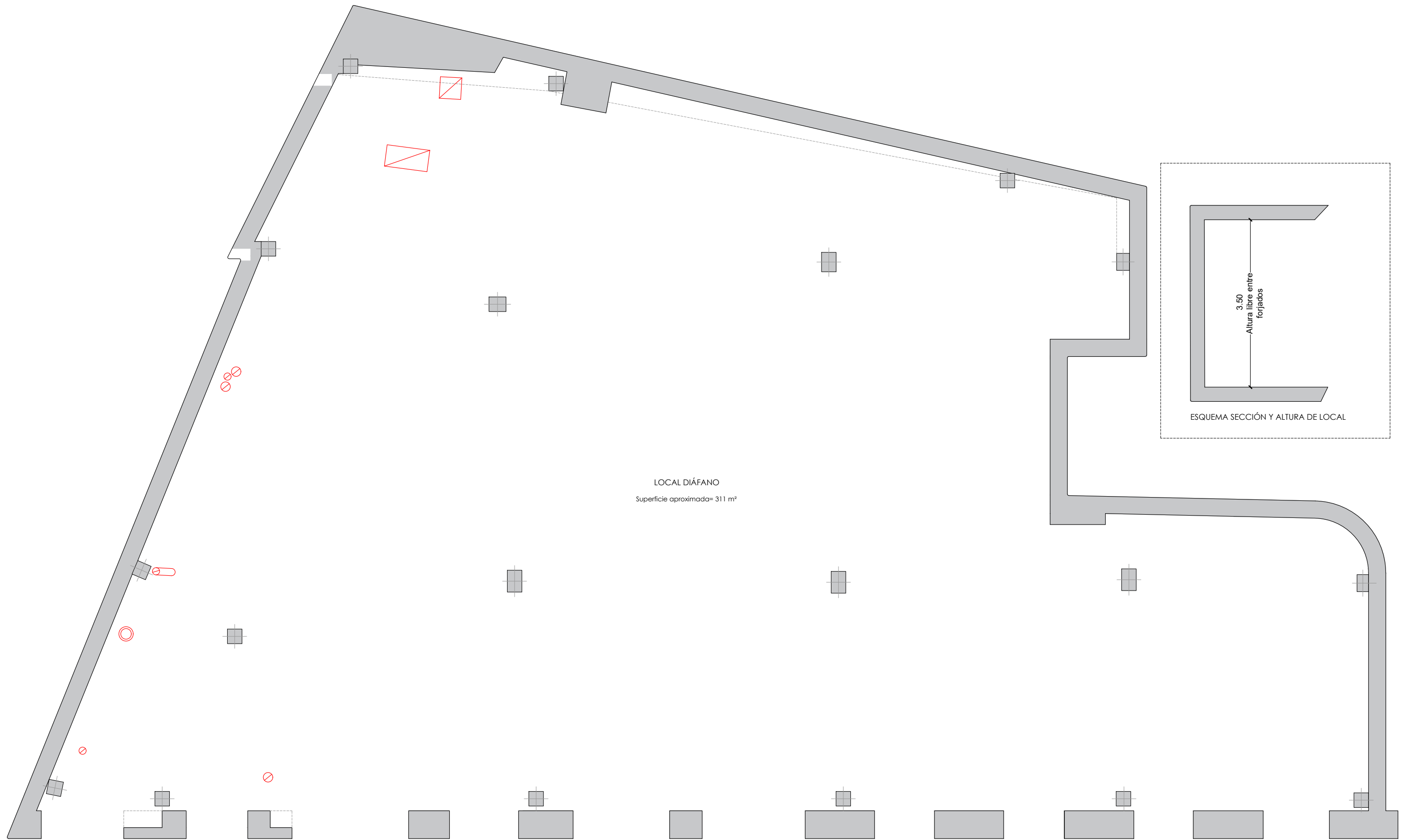


Situación del local sobre imagen aérea de la ciudad.

Situación del local: Calle Manteria 29-31 Local comercial.

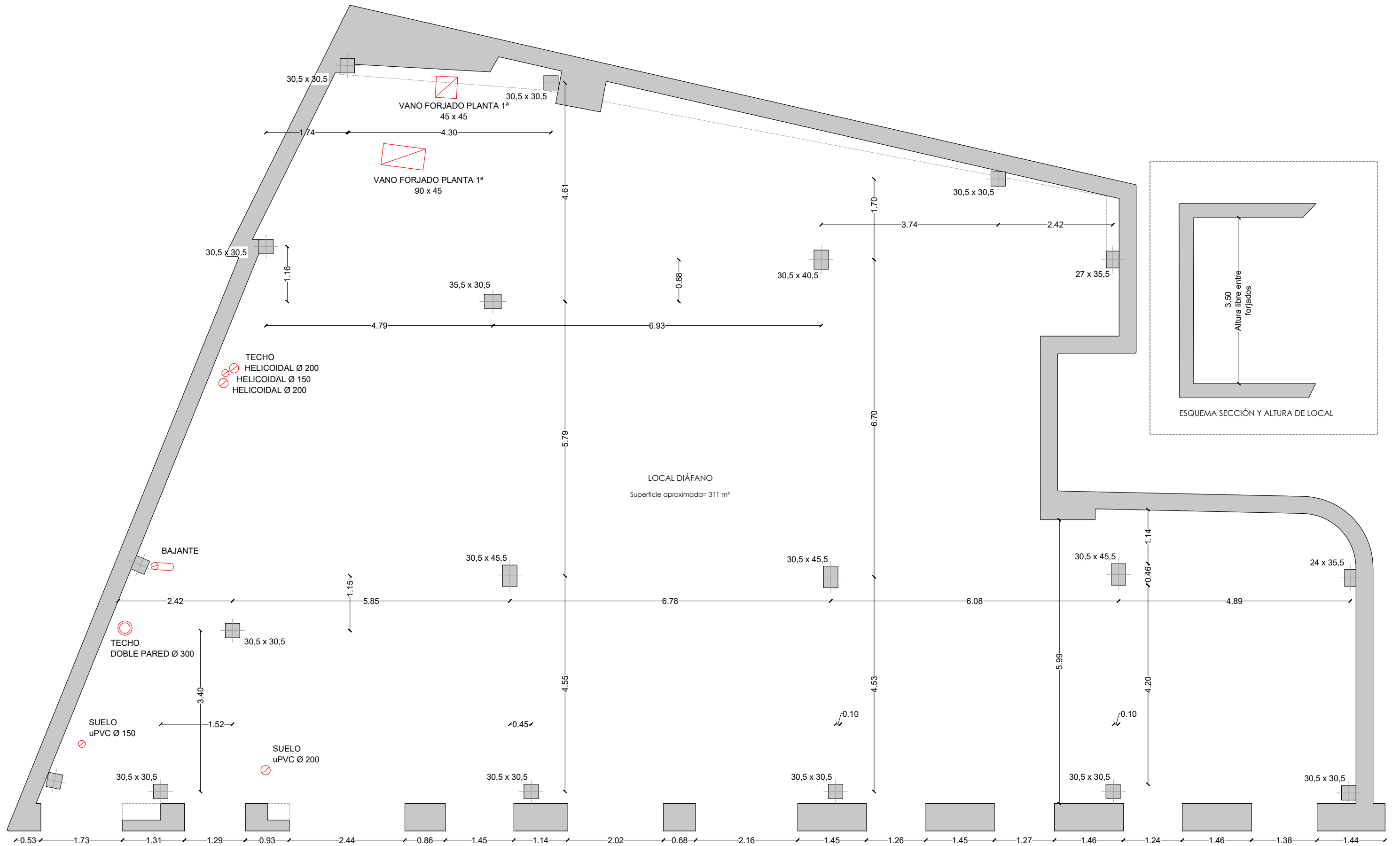


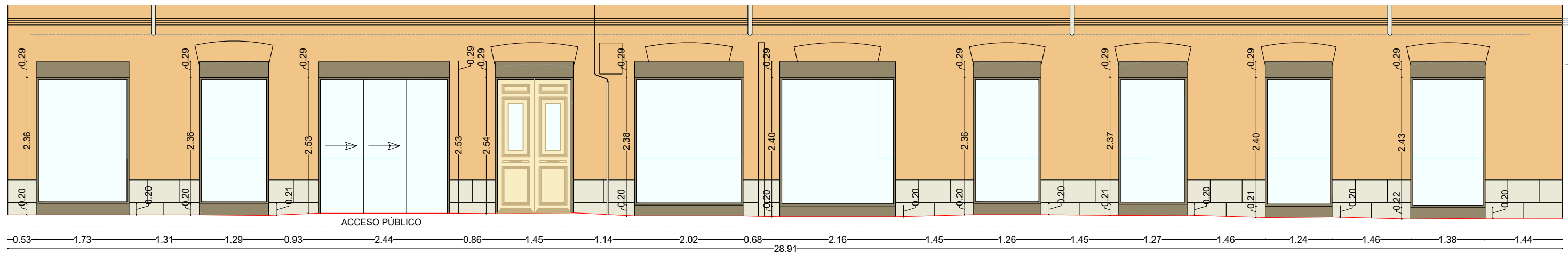
Situación del local sobre planos de ordenación del PGOU



LOCAL DIÁFANO
Superficie aproximada= 311 m²

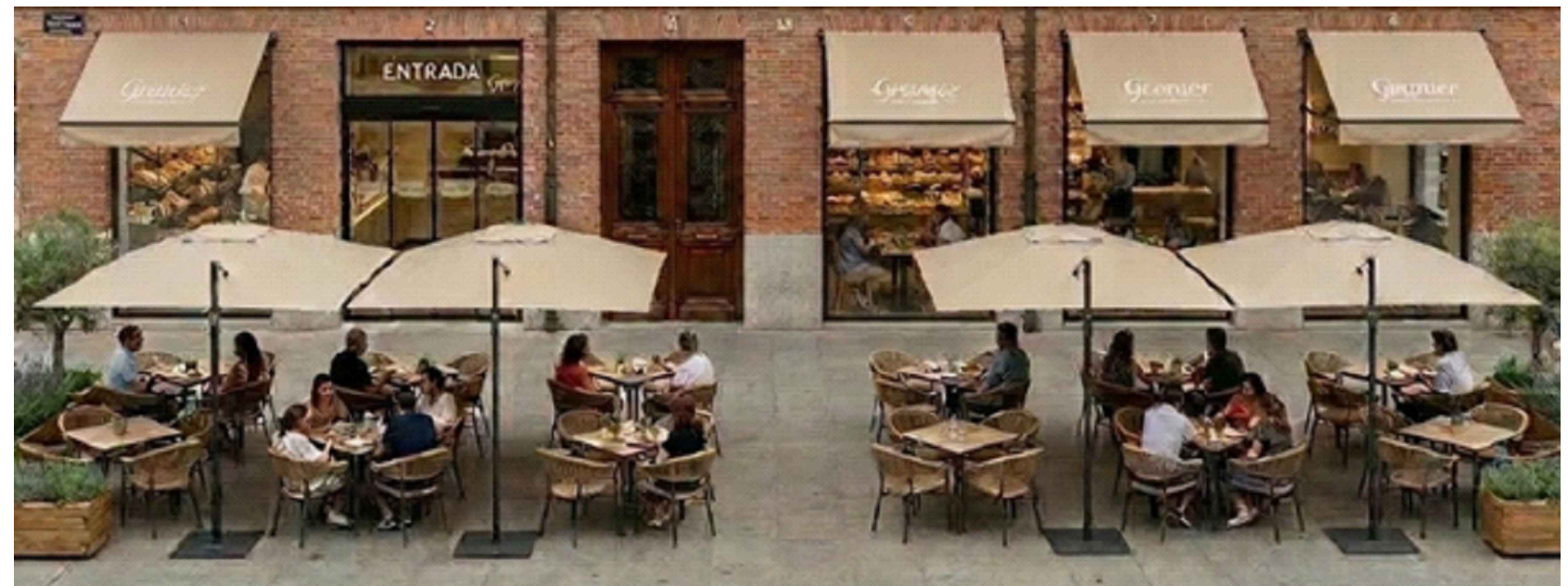
ESQUEMA SECCIÓN Y ALTURA DE LOCAL



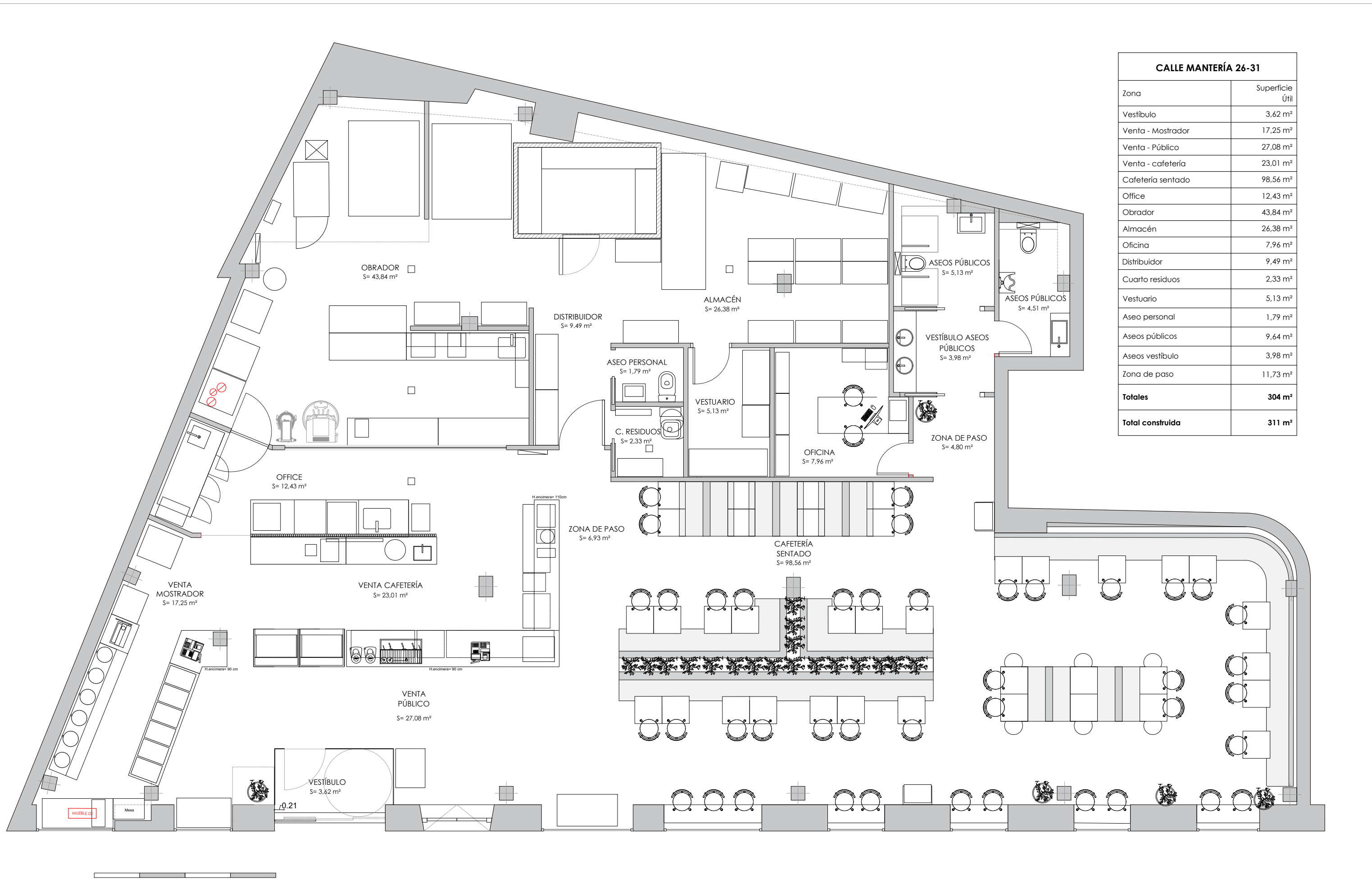


ALZADO ACOTADO DE ESTADO ACTUAL DEL LOCAL.

INTERVENCIÓN SOBRE FACHADA A CALLE IMANTEIRA:
 No se plantea modificación de la fachada del edificio. El estado actual y reformado son iguales y conforme al proyecto de rehabilitación integral del edificio.

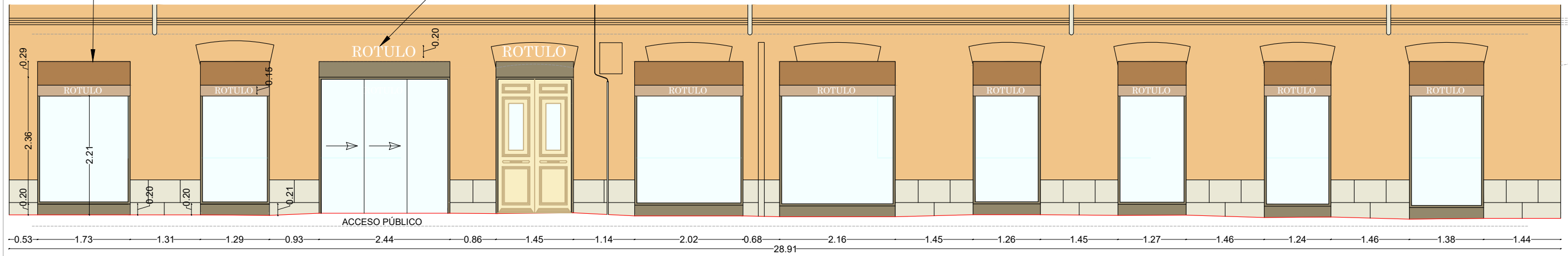


REPRESENTACIÓN DE FACHADA TERMINADA.



Toldos en huecos de escaparates fijos.
 Altura +2.20m sobre nivel de acera y saliente de 70 cm aprox.
 Estructura de soporte del toldo plegable e integrada dentro del hueco, lacada en color negro mate en sus elementos visibles.
 Color del tejido en tono beige-terra integrado con la fachada de ladrillo del edificio.
 El rótulo sera retroiluminado e integrado en el faldón del toldo.
 Ocupará un máximo del 20% de la superficie del faldón del mismo siendo opaca el resto de dicha superficie

Muestras publicitarias
 Ancladas al paño ciego de fachada del local ocupando una superficie virtual máxima del 10% de aquella. En letras luminosas corpóreas sin soporte con un frente máximo de 5 cm, con ocultación del cableado.



ALZADO DE FACHADA DEL LOCAL CON INDICACIÓN DE MUESTRAS Y TOLDOS.

MAX Dune o681

Ref. MAX2 o681 120

[Ver especificaciones técnicas](#)



ANCHOS 120 CM

CANTIDAD

1 ml

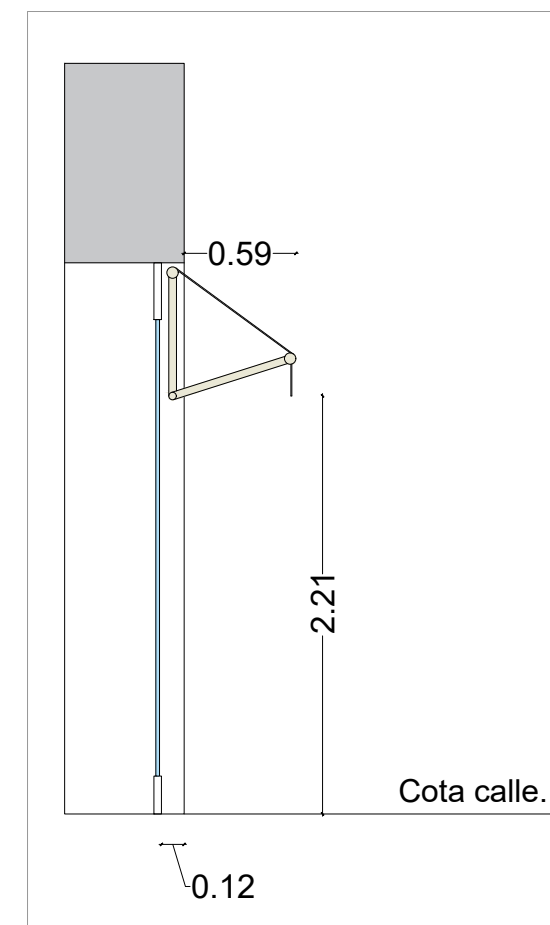
● Disponible para la venta



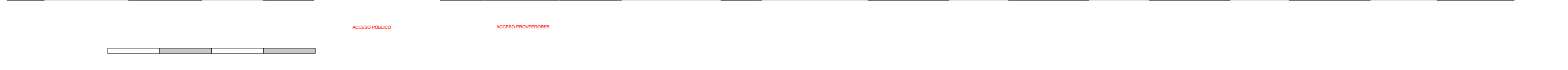
REFERENCIA DE TEJIDOS DE TOLDOS SELECCIONADA



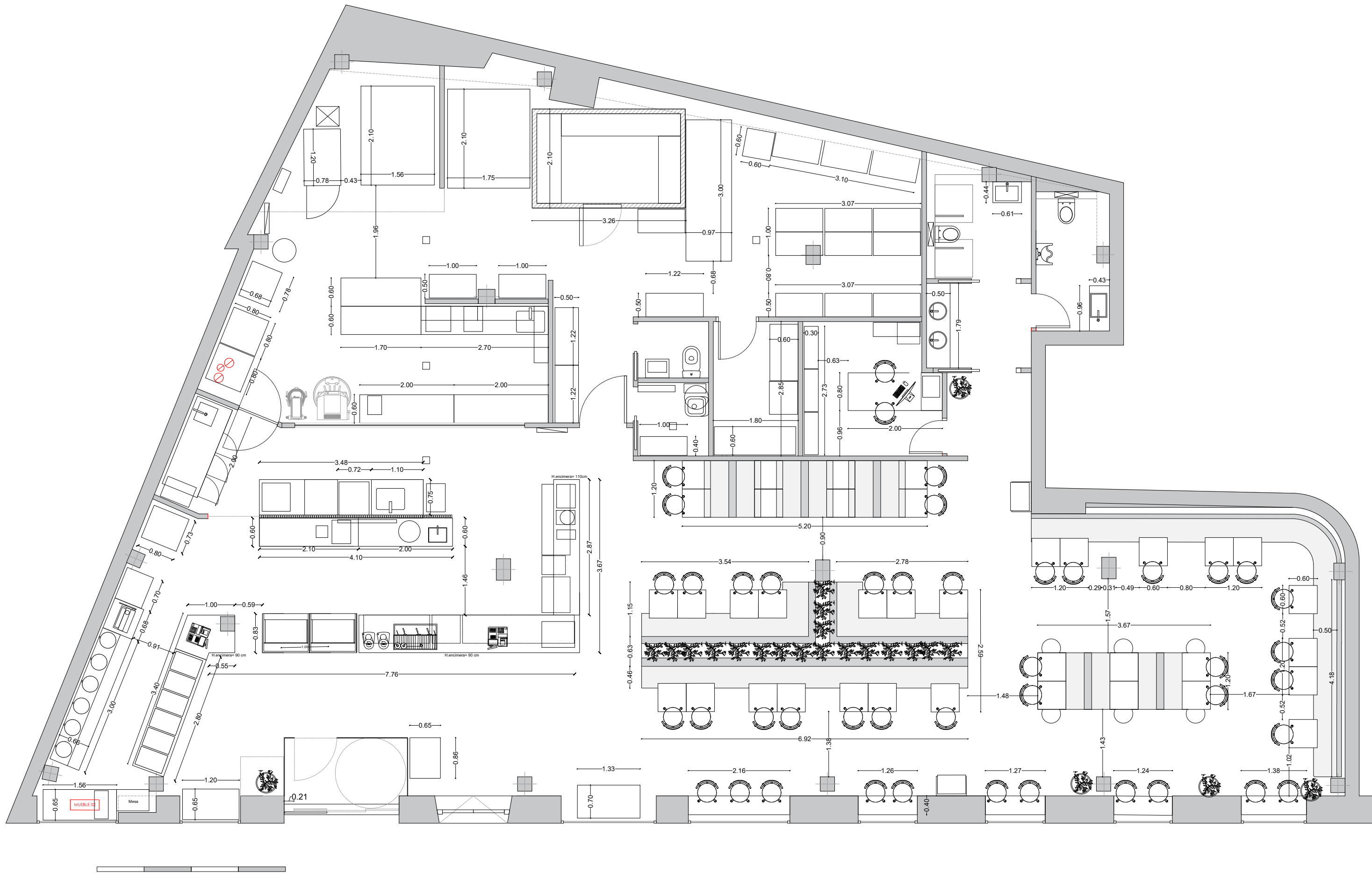
REPRESENTACIÓN APROXIMADA DEL ESTADO REFORMADO.



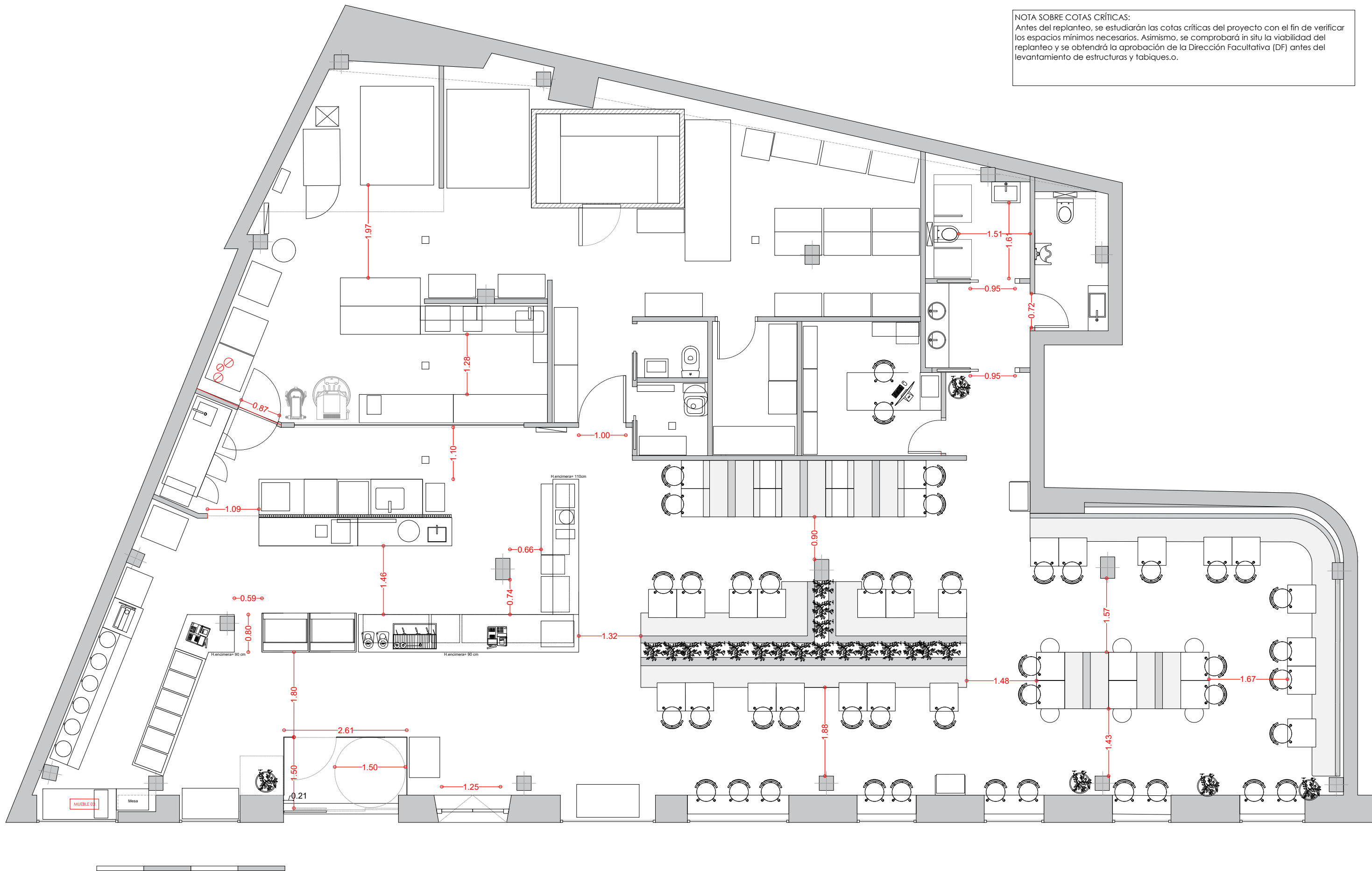
SECCIÓN TIPO DE FACHADA CON TOLDO Y COTAS DEL MISMO.,

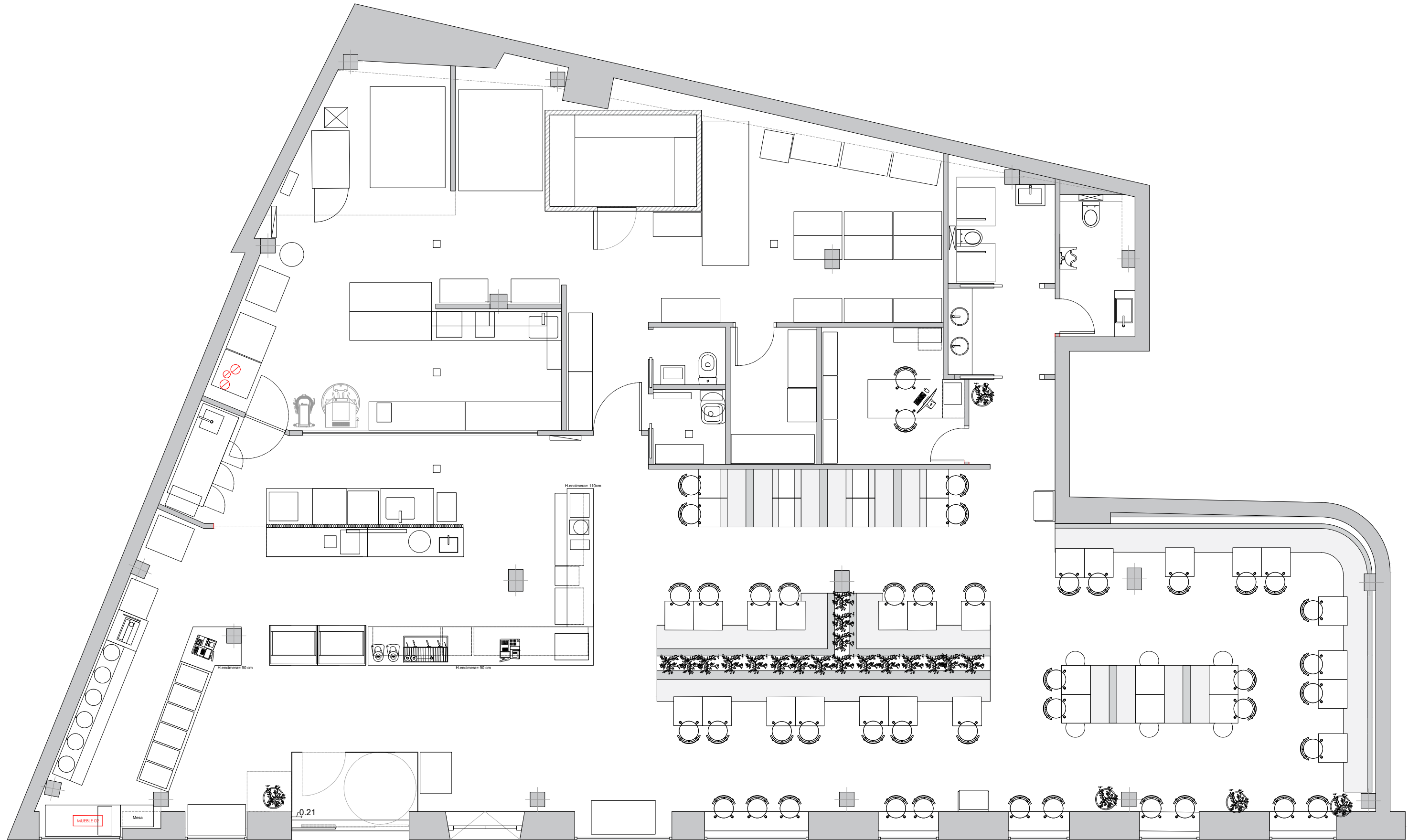


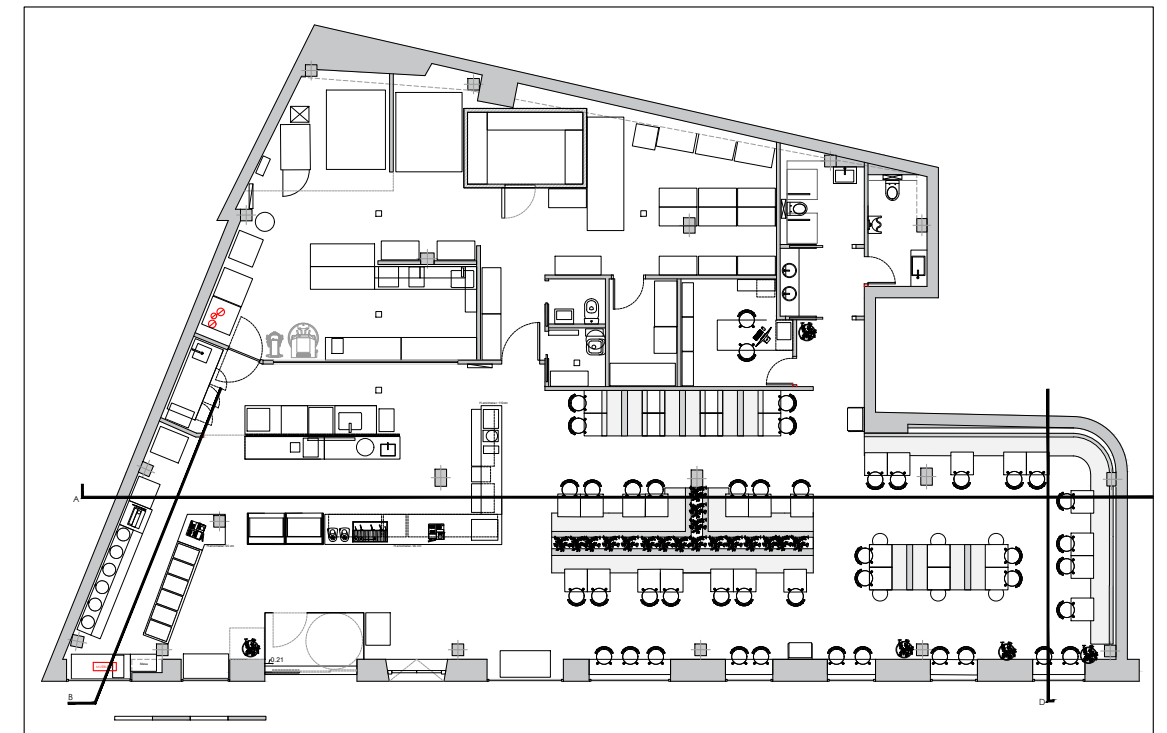
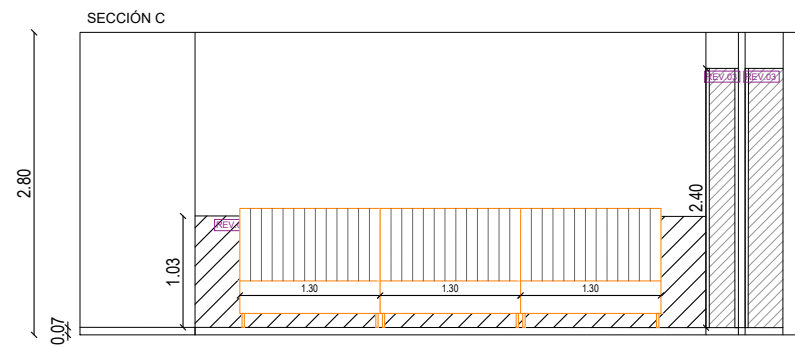
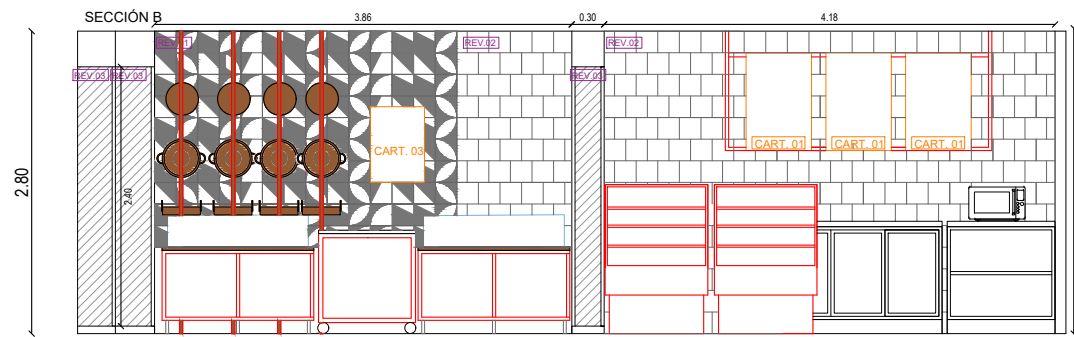
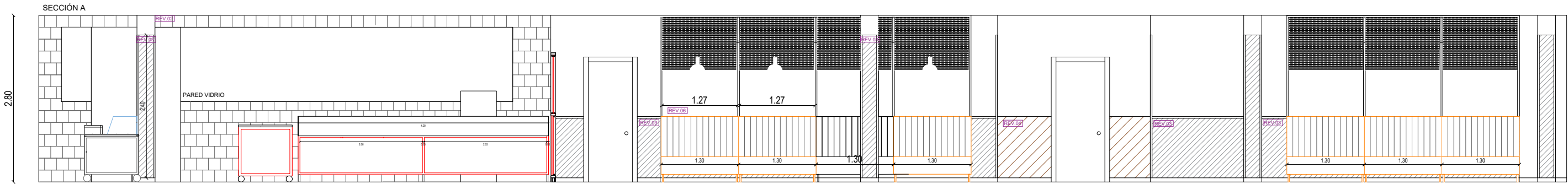
UBICACIÓN	TIPO	Nº	NOMBRE	CORRIENTE	POTENCIA	LARGO	FONDO	ALTO	MODELO
Almacen	FRIO +	44	Frigorifico combi	Mono	0,2	60	67	185	Ilegible
Almacén	FRIO -	31	Arcon congelador grande	Mono	0,8	300	97	88	Maquinport AC300QH
Almacén	FRIO -	32	Congeladora	Mono	2,4	325	210	248	Intarcon BEH-NF-3074A
Cuarto residuos	CALOR	6	Termocalentador	Mono	1,5	50	60	140	IP24
Cuarto residuos	NEUTRO	83	Dosificador de Jabón	Mono	0,0				
Distribuidor	FRIO +	55	Dispensador de agua	Mono	0,1				Ilegible
Distribuidor	FRIO +	56	Vitrina tartas elaboracion propia	Mono	0,8	105	65	180	
Office	CALOR	2	Lavavajillas cupula NUEVO	Trifasica	6,3	60+10	53	83?	
Office	FRIO +	60	Saladete, preparacion bocadillos NUEVO	Mono	0,4	200	80	90	
Oficina	ELECTRON	22	Rack - equipo musica - comunicaciones	Mono	0,0				
Oficina	ELECTRON	23	Ordenador portatil	Mono	0,1				
Oficina	ELECTRON	26	Impresora	Mono	0,0				
Techo	FRIO +	57	Climatizacion zona publico	Trifasico	13,4				mitsubishi electric SPEZ-M200YKA
Techo	FRIO +	58	Climatizacion zona coccion	Trifasico	6,0				mitsubishi electric MSPEZ-125YKA
Techo	NEUTRO	73	Ventilacion zona publico	Mono	1,1				Recuperador Mureco Clasic 3000 EC
Techo	NEUTRO	81	Ventilacion zona coccion	Mono	0,5				2 cajas de ventilación, aportacion y extraccion
Techo	NEUTRO	84	Ventilacion freidora churros	Mono	0,2				Extractor Fanline 250
Venta cafeteria T	CALOR	12	Chocolatera grande	Mono	3,0	46	46	76	Campeona TXM/29-LC
Venta cafeteria T	FRIO +	47	Camara frigorifica bajo mostrador y encim	Mono	0,4	195	62	90	
Venta cafeteria T	NEUTRO	82	Batidora cafeteria	Mono	1,2	20	20	45	Sammic TB 1500
Venta cafeteria T	ELECTRON	21	TV Pan	Mono	0,1	125	70		
Venta cafeteria T	CALOR	3	Homo rapido	Mono?	2,9	46	40	27	Merrichief E1s
Venta cafeteria M1	CALOR	1	Cafetera	Trifasica	4,3	92	53	53	La spaziale 3 grupos
Venta cafeteria M1	FRIO +	51	Vitrina mostrador bocadillos	Mono	1,0	98	82	130	Infrico VBR9SS
Venta cafeteria M1	FRIO +	52	Vitrina mostrador pasteleria	Mono	1,0	98	82	130	Infrico VBR9SS
Venta cafeteria M1	NEUTRO	74	Molinillo 1	Mono	0,5	17	34	65	Quimboa Clase M S3 ADAP.
Venta cafeteria M1	NEUTRO	75	Molinillo 2	Mono	0,5	17	34	65	Quimboa Clase M S3 ADAP.
Venta cafeteria M1	ELECTRON	25	TPV café + impresora + datafono	Mono	0,3	66	40	45	Safeti mark
Venta cafeteria M1	NEUTRO	85	Expositor churros	Mono	0,1				
Venta cafeteria M1	FRIO -	37	Congelador smoothies NUEVO ?	Mono	0,3	60	60	70	
Venta cafeteria M2	FRIO +	43	Frapera	Mono	0,5	20	50	64	Brass 8H125oC5-565
Venta cafeteria M2	FRIO +	45	Horchatera	Mono	0,2	30	40	72	Sencotel E-112 TS-E P
Venta cafeteria M2	NEUTRO	76	Zumera	Mono	0,3	50	40	75	Zummo
Venta cafeteria M2	FRIO -	34	Maquina de hielo	Mono	0,5	40	50	70	Hoshizaki ice maker IM30-CNE
Venta cafeteria M2	FRIO +	41	Botellero naranjas	Mono	0,2	145	50	86	Infrico 3P
Venta mostrador	NEUTRO	80	Rebanadora	Mono	0,4	76	65	150	Valmar 430SM
Venta mostrador	ELECTRON	24	TPV pan + impresora + datafono	Mono	0,3	66	40	45	Safeti mark
Venta público	FRIO -	35	Expositor congelador tartas	Mono	1,2	86	65	190	Longoni 8314-L GC
Venta público	FRIO +	42	Expositor helados	Mono	0,7	133	70	127	Expositor helados Enta
Venta público	FRIO +	50	Expositor bolleria nata	Mono	0,4	194	99	93	
Venta público	FRIO +	59	Expositor frigorifico escaparate NUEVO	Mono	0,4	140			
Vestibulo	CALOR	14	Cortina clima	Trifasica	0,5				SP COR-9-1500 N
Vestibulo	NEUTRO	72	Puerta automática	Mono	0,1				
Z. coccion	FRIO -	36	Armario vitrina obrador NUEVO	Mono	0,3	80	70	180	
Z. coccion	NEUTRO	71	Vitrina ingredientes pasteleria	Mono	0,0	135	70	180	
Z. cocción	CALOR	5	Vitroceramica	Mono	3,5	36	45	12	...GIC3500
Z. cocción	CALOR	10	Homo aire 1	Trifasica	7,5	78	120	185	Eurofours aire 10 bandejas
Z. cocción	CALOR	11	Homo suela	Trifasica	14,2	156	210	230	Eurofours suela 6 bandejas
Z. cocción	CALOR	15	Cazo electrico	Mono	3,0				
Z. cocción	FRIO +	48	Fermentadora	Trifasica?	3,0	175	210	230	
Z. cocción	FRIO +	49	Camara frigorifica 3 puertas + fregadero	Mono	0,4	200			
Z. cocción	FRIO +	61	Armario vitrina frio + obrador NUEVO	Mono	3,0				
Z. cocción	NEUTRO	77	Amasadora	Trifasica?	2,0	45	70	90	Vimar
Z. cocción	NEUTRO	78	Batidora sobremesa	Mono	0,3	30	40	55	Batidora de pie, Sammic BM-5E
Z. cocción	NEUTRO	79	Batidora de pie	Mono	0,9	80	90	130	Batidora de pie, Sammic BE20
Z. cocción	CALOR	8	Freidora reserva 10 kW Trifasica (alterna con 11. Homo suela)	Trifasica	10,0	73	80	190	Dobra
Z. cocción	CALOR	9	Freidora 3 sobremesa 9 kW Trifasica (alterna con 8.Freidora reserva)	Trifasica	9,0	53	44	40	Ilegible
Venta mostrador	CALOR	7	Freidora churros (alterna con 11.Homo suela)	Trifasica	10,0	78	68	185	JL Blanco 20L
Venta cafeteria T	CALOR	13	Chocolatera pequeña (susituye a 12. Chocolatera grande)	Mono	3,0	30	30	76	Campeona TXM/14-LC
Office	CALOR		Lavavajillas Jemi cesta 50x50	Trifasico	3,3	58	66	82?	Jemi



NOTA SOBRE COTAS CRÍTICAS:
 Antes del replanteo, se estudiarán las cotas críticas del proyecto con el fin de verificar los espacios mínimos necesarios. Asimismo, se comprobará in situ la viabilidad del replanteo y se obtendrá la aprobación de la Dirección Facultativa (DF) antes del levantamiento de estructuras y tabiques.o.



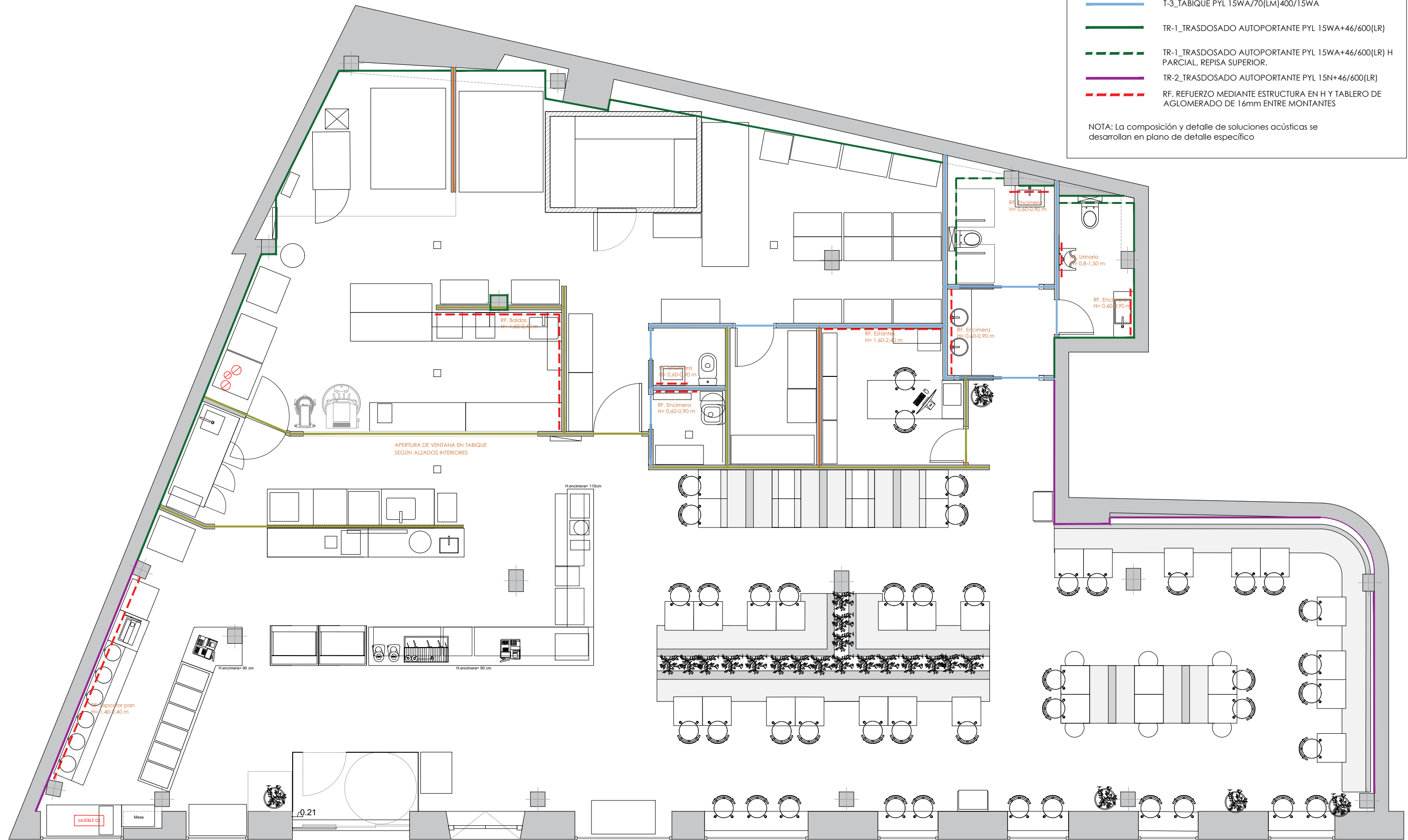




LEYENDA DE TABIQUERIA Y TRASDOSADOS

- T-1_TABIQUE PYL 15WA/46(LM)400/15WA
- T-2_TABIQUE PYL 13WA+13N/70(LM)400/13N +13WA
- T-3_TABIQUE PYL 15WA/70(LM)400/15WA
- TR-1_TRASDOSADO AUTOPORTANTE PYL 15WA+46/600(LR)
- - - TR-1_TRASDOSADO AUTOPORTANTE PYL 15WA+46/600(LR) H PARCIAL, REPISA SUPERIOR.
- TR-2_TRASDOSADO AUTOPORTANTE PYL 15N+46/600(LR)
- - - RF. REFUERZO MEDIANTE ESTRUCTURA EN H Y TABLERO DE AGLOMERADO DE 16mm ENTRE MONTANTES

NOTA: La composición y detalle de soluciones acústicas se desarrollan en plano de detalle específico



LEYENDA DE ACÚSTICA

- TR_A1 - TRASDOSADO ACÚSTICO
- T_A2- TABIQUE ACÚSTICO
- S.F.A SUELO FLOTANTE ACÚSTICO
- F.T.A FALSO TECHO ACÚSTICO

NOTA: La composición y detalle de soluciones acústicas se desarrollan en plano de detalle específico



SOLERA ACÚSTICA (TODO EL LOCAL)

Sistema constructivo

1. Capa de regularización
 - Asistente tipo XPS
 - Espesor: 10 cm
2. Aislamiento acústico
 - Lámina elastomérica Impactopan 10 mm (Danco) o equivalente
3. Banda perimetral
 - Banda acústica de polietileno reticulado 10 mm en todo el perímetro de paramentos verticales.
4. Solera estructural
 - Mortero de cemento 8 cm de espesor
 - Armado con fibra estructural
5. Pavimento final
 - Según proyecto de Interiores. Parquetado.



SOLERA ACÚSTICA

Instalación de solera acústica formada por 2 láminas de polietileno reticulado de 10 mm y aglomerado de alta densidad de 20 mm.

Sistema constructivo

1. Capa de regularización

- Aislante tipo XPS
- Espesor: 10 cm

2. Aislamiento acústico

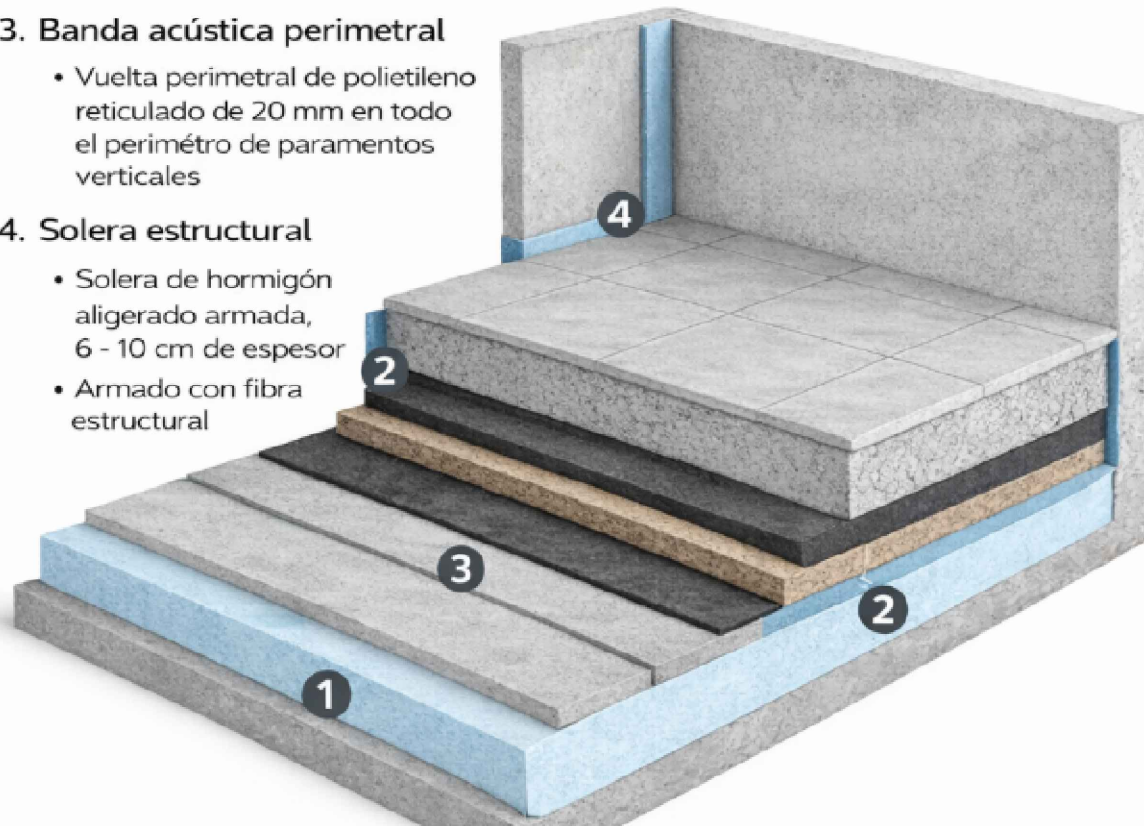
- 2 láminas de polietileno reticulado de 10 mm + aglomerado de alta densidad de 20 mm

3. Banda acústica perimetral

- Vuelta perimetral de polietileno reticulado de 20 mm en todo el perímetro de paramentos verticales

4. Solera estructural

- Solera de hormigón aligerado armada, 6 - 10 cm de espesor
- Armado con fibra estructural

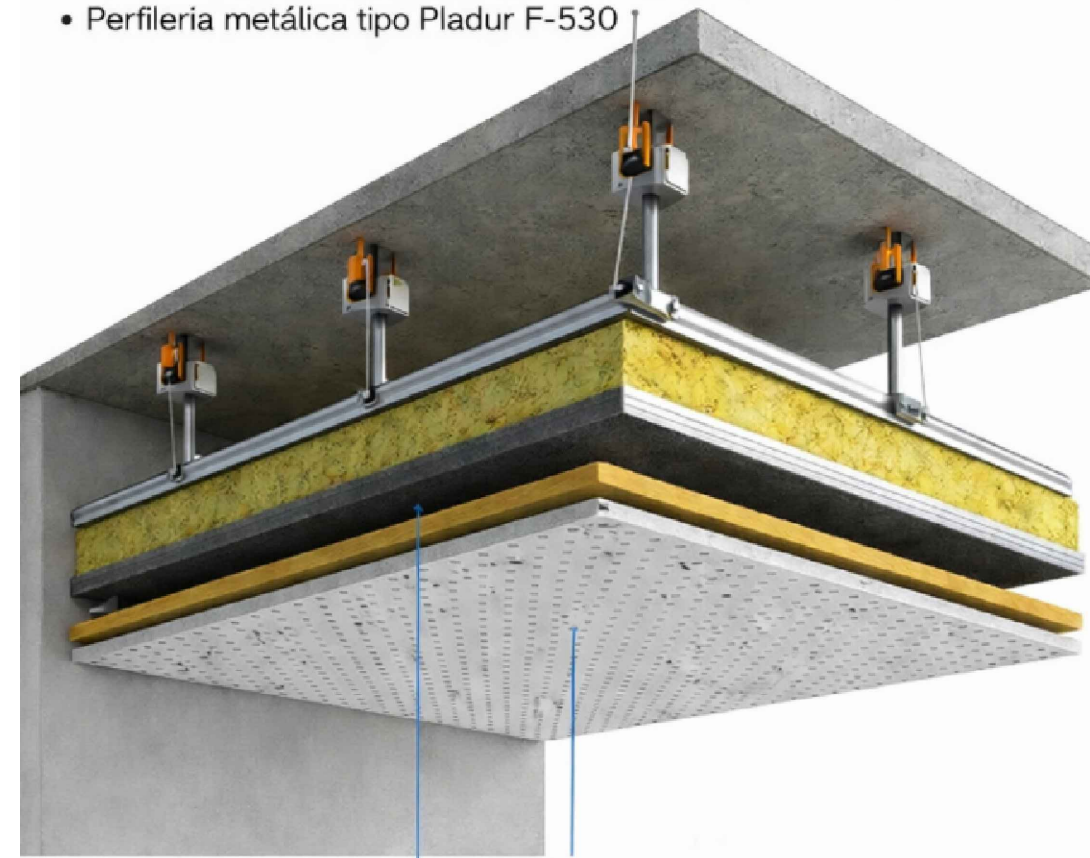


TECHO ACÚSTICO

Zona con mayor exigencia por funcionamiento en horario nocturno:

Sistema Temuzemfeto ríisico desterpiado composto por:

- Cuelgues antivibratorios tipo AMC Mecancaucho o equivalente
- Perfilería metálica tipo Pladur F-530

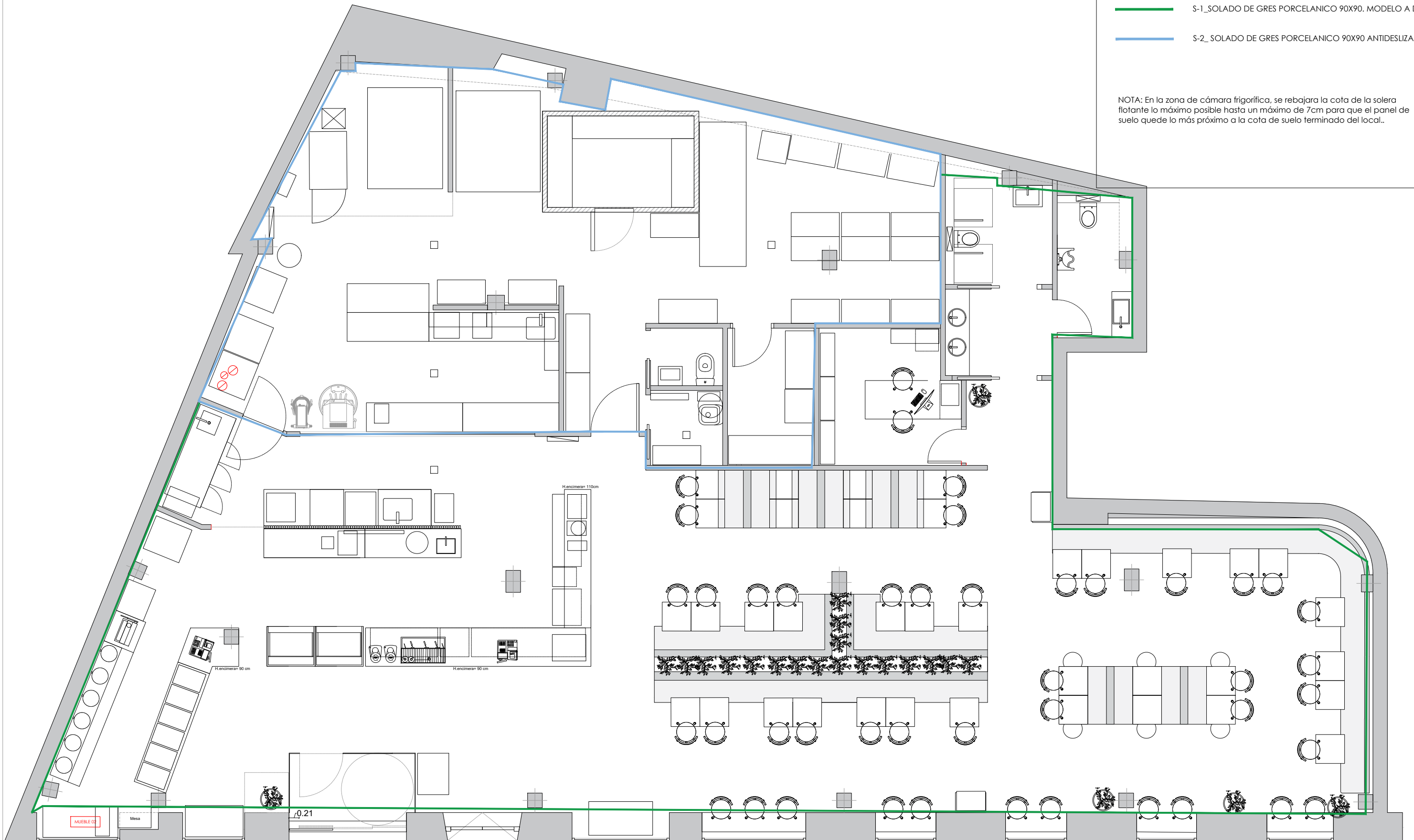


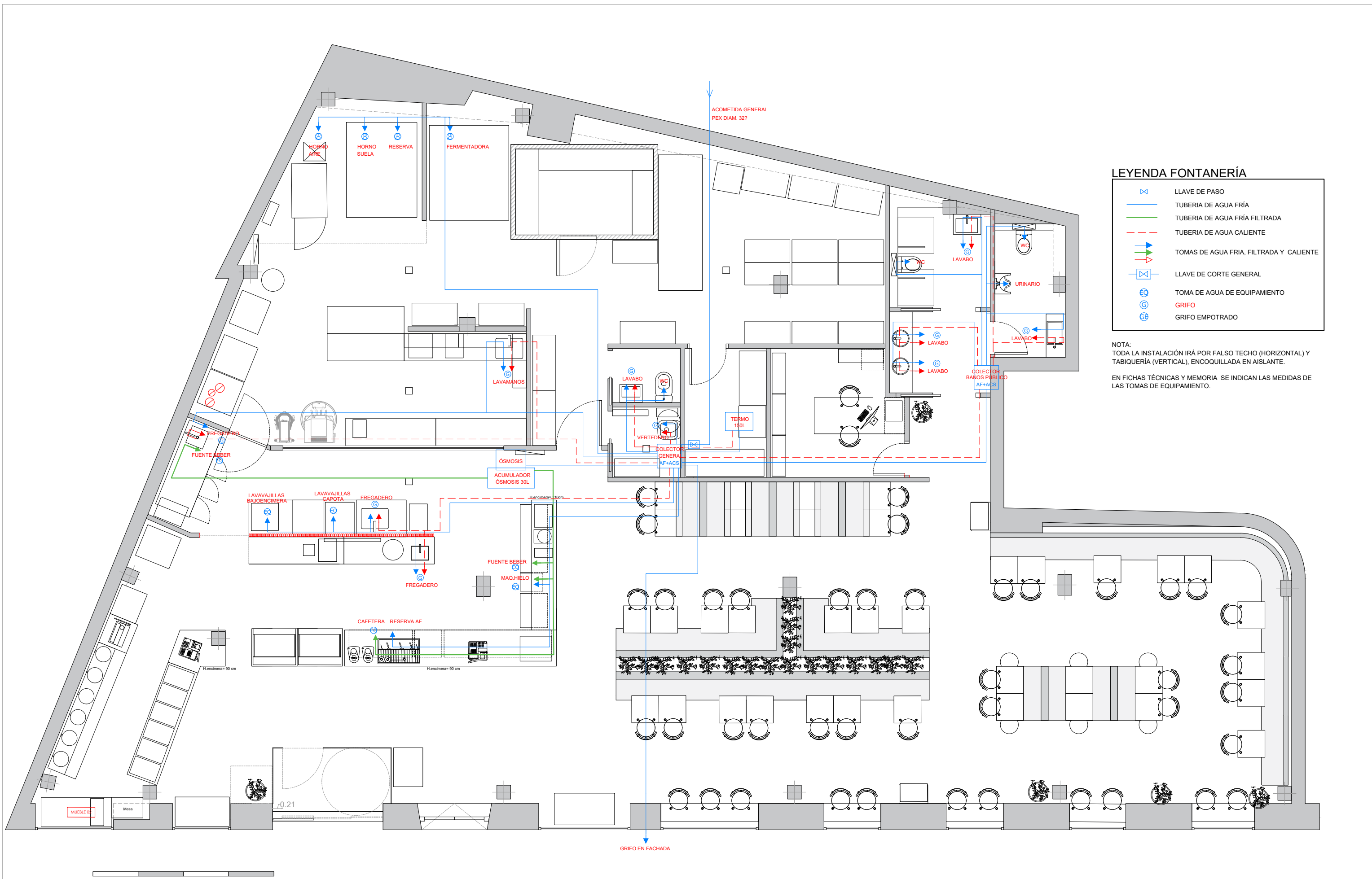
- Lana mineral Rockwool Alpharock 70mm (40 kg/m³)
- Placa de yeso laminado Pladur FON+ 15 mm
- Lámina viscoelástica Tecsound SY 50
- Segunda placa de yeso laminado Pladur FON+ 15 mm

LEYENDA DE SOLADOS

- S-1_ SOLADO DE GRES PORCELANICO 90X90. MODELO A DEF.
- S-2_ SOLADO DE GRES PORCELANICO 90X90 ANTIDESLIZANTE.

NOTA: En la zona de cámara frigorífica, se rebajara la cota de la solera flotante lo máximo posible hasta un máximo de 7cm para que el panel de suelo quede lo más próximo a la cota de suelo terminado del local.

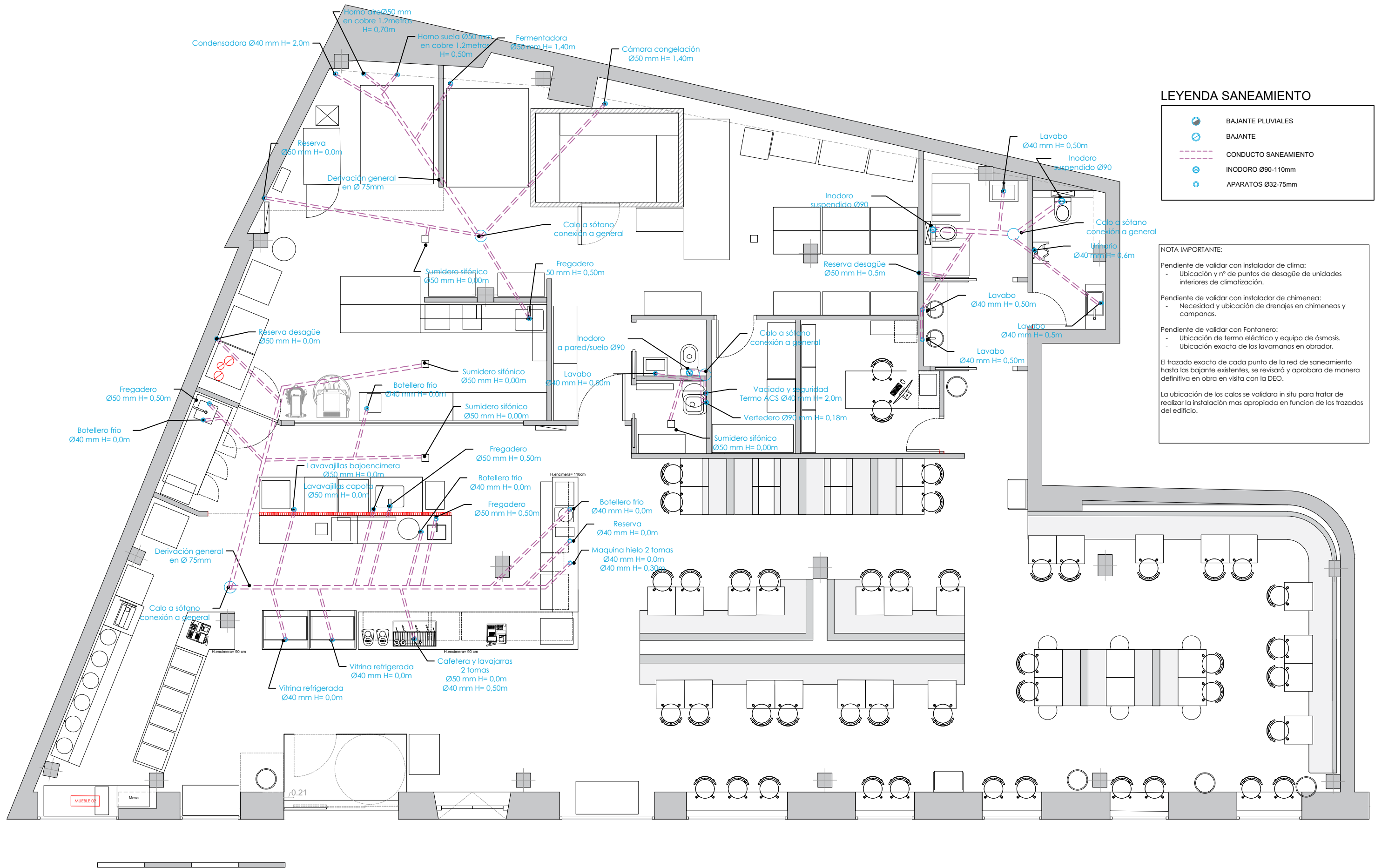




LEYENDA FONTANERÍA

	LLAVE DE PASO
	TUBERÍA DE AGUA FRÍA
	TUBERÍA DE AGUA FRÍA FILTRADA
	TUBERÍA DE AGUA CALIENTE
	TOMAS DE AGUA FRÍA, FILTRADA Y CALIENTE
	LLAVE DE CORTE GENERAL
	TOMA DE AGUA DE EQUIPAMIENTO
	GRIFO
	GRIFO EMPOTRADO

NOTA:
 TODA LA INSTALACIÓN IRÁ POR FALSO TECHO (HORIZONTAL) Y TABIQUERÍA (VERTICAL), ENCOQUILLADA EN AISLANTE.
 EN FICHAS TÉCNICAS Y MEMORIA SE INDICAN LAS MEDIDAS DE LAS TOMAS DE EQUIPAMIENTO.



LEYENDA SANEAMIENTO

	BAJANTE PLUVIALES
	BAJANTE
	CONDUCTO SANEAMIENTO
	INODORO Ø90-110mm
	APARATOS Ø32-75mm

NOTA IMPORTANTE:

Pendiente de validar con instalador de clima:

- Ubicación y nº de puntos de desagüe de unidades interiores de climatización.

Pendiente de validar con instalador de chimenea:

- Necesidad y ubicación de drenajes en chimeneas y campanas.

Pendiente de validar con Fontanero:

- Ubicación de termo eléctrico y equipo de ósmosis.
- Ubicación exacta de los lavamanos en obrador.

El trazado exacto de cada punto de la red de saneamiento hasta las bajante existentes, se revisará y aprobará de manera definitiva en obra en visita con la DEO.

La ubicación de los calos se validará in situ para tratar de realizar la instalación mas apropiada en función de los trazados del edificio.



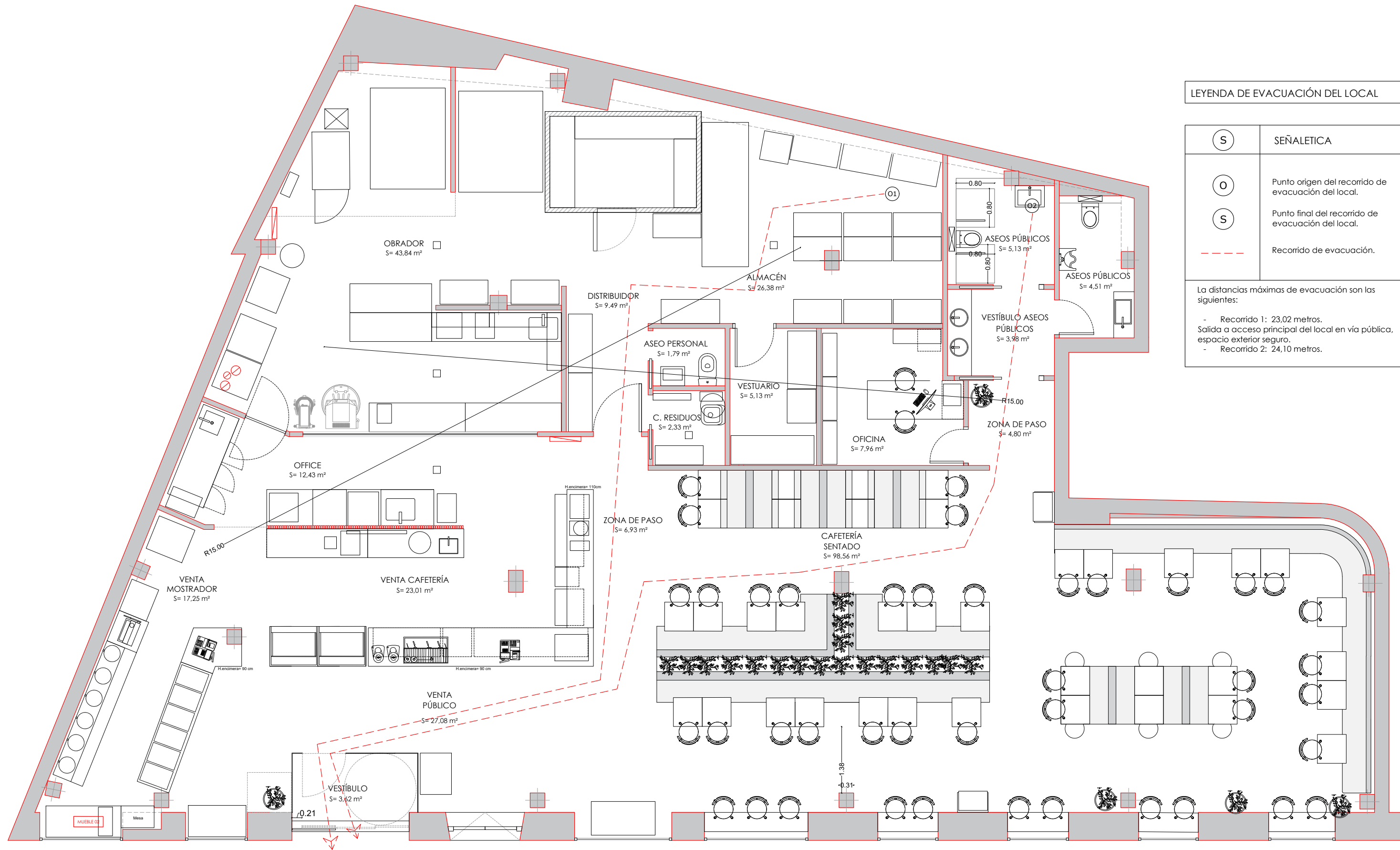
LEYENDA DE ELECTRICIDAD

	BASE DE ENCHUFE 16A
	BASE DE ENCHUFE 16A. CON TAPA
	BASE DE ENCHUFE TRIFÁSICO INDUST.
	BASE DE ENCHUFE ESCAMOTEABLE
	TOMA DE DATOS RJ45
	SWITCH
	REPETIDOR WIFI
	INTERRUPTOR ILUMINACIÓN
	PREVISIÓN PUNTO ALIMENTACIÓN

NOTA: MECANISMOS JUNG SERIE LS990 EN ACERO INOX MATE / ALUMINIO ANODIZADO, SEGUN PARAMENTO. CON APARATOS PARA LOS DIFERENTES ENCHUFES Y TOMAS, INCLUIDO MECANISMOS CON TOMA USB Y USB-C DONDE SE INDIQUE.



SEÑAL	SEÑALÉTICA DE EMERGENCIA
	Señal de salida, situada sobre la puerta del local.
	Señal de dirección de evacuación, situada al pie de la escalera.
	Señal de dirección de evacuación.
	Señal de situación de extintor
	EXTINCIÓN DE INCENDIOS
	Extintor de incendios portátil de 6kg y efectividad 21A-113B
	ILUMINACIÓN EMERGENCIA
	Luminaria de emergencia

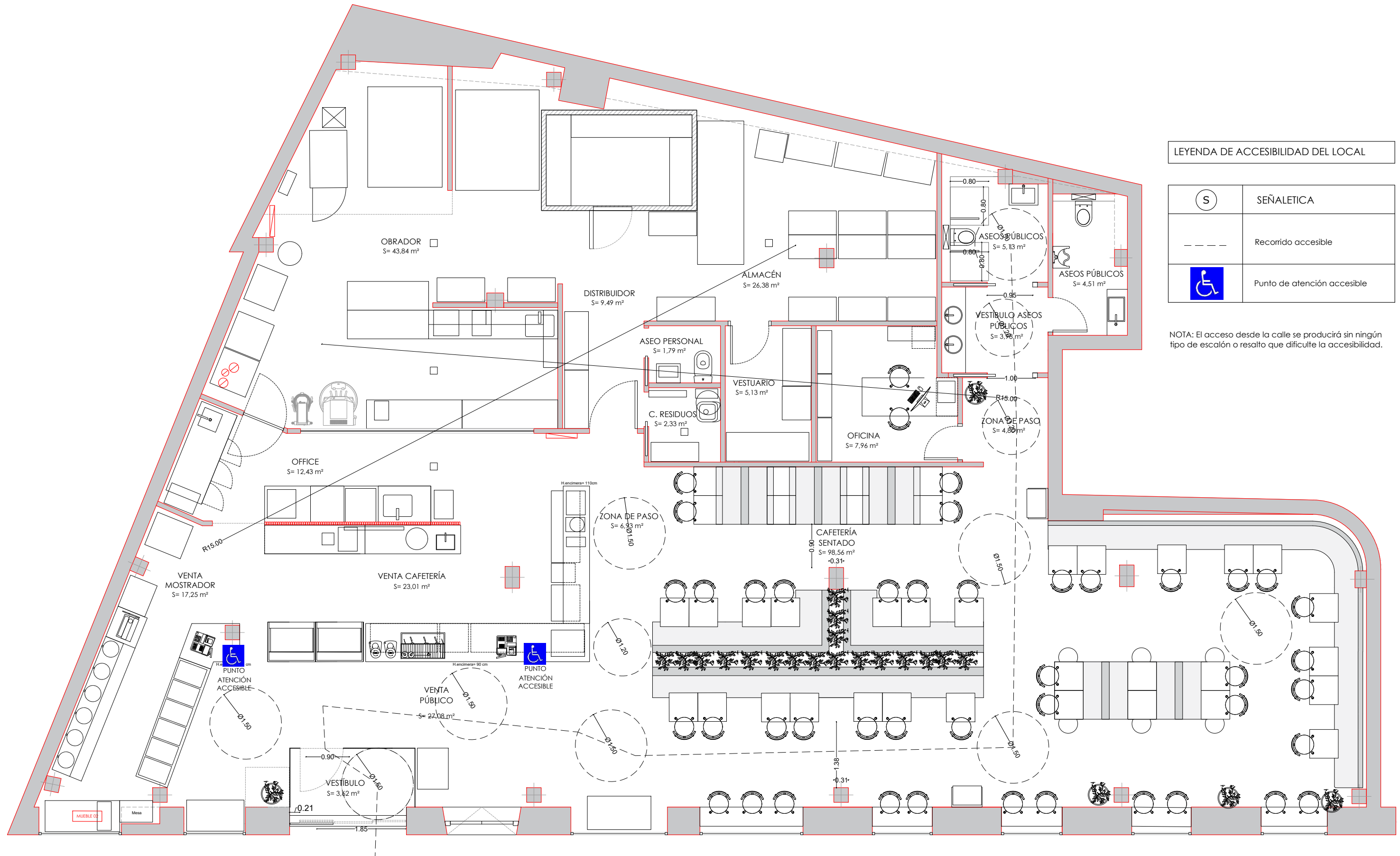


LEYENDA DE EVACUACIÓN DEL LOCAL

S	SEÑALÉTICA
O	Punto origen del recorrido de evacuación del local.
S	Punto final del recorrido de evacuación del local.
---	Recorrido de evacuación.

La distancias máximas de evacuación son las siguientes:

- Recorrido 1: 23,02 metros. Salida a acceso principal del local en vía pública, espacio exterior seguro.
- Recorrido 2: 24,10 metros.



LEYENDA DE ACCESIBILIDAD DEL LOCAL

(S)	SEÑALÉTICA
---	Recorrido accesible
	Punto de atención accesible

NOTA: El acceso desde la calle se producirá sin ningún tipo de escalón o resalto que dificulte la accesibilidad.



DB SUA 2: RIESGO DE ATRAPAMIENTO

Puertas correderas manuales con sistema de deslizamiento integrado en el tabique para evitar atrapamiento en zonas exteriores.

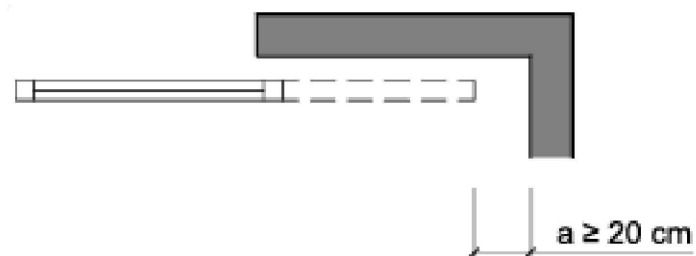
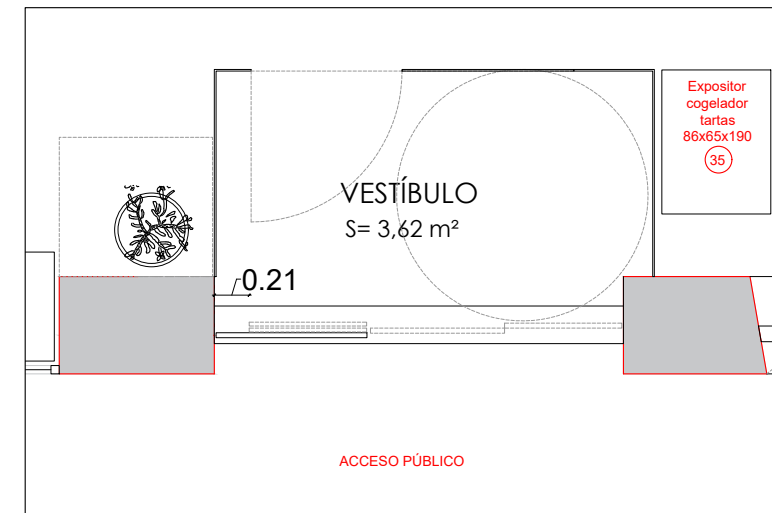


Figura 2.1 Holgura para evitar atrapamientos



Puertas correderas automática en acceso principal del local, dispondrá de dispositivos de protección adecuados al tipo de accionamiento y cumplirán con las especificaciones técnicas propias. En anexo se adjunta ficha técnica del sistema con certificado de conformidad según pruebas y marcado CE.

DB SUA 1: RAMPAS

Acceso a nivel sin rampa.

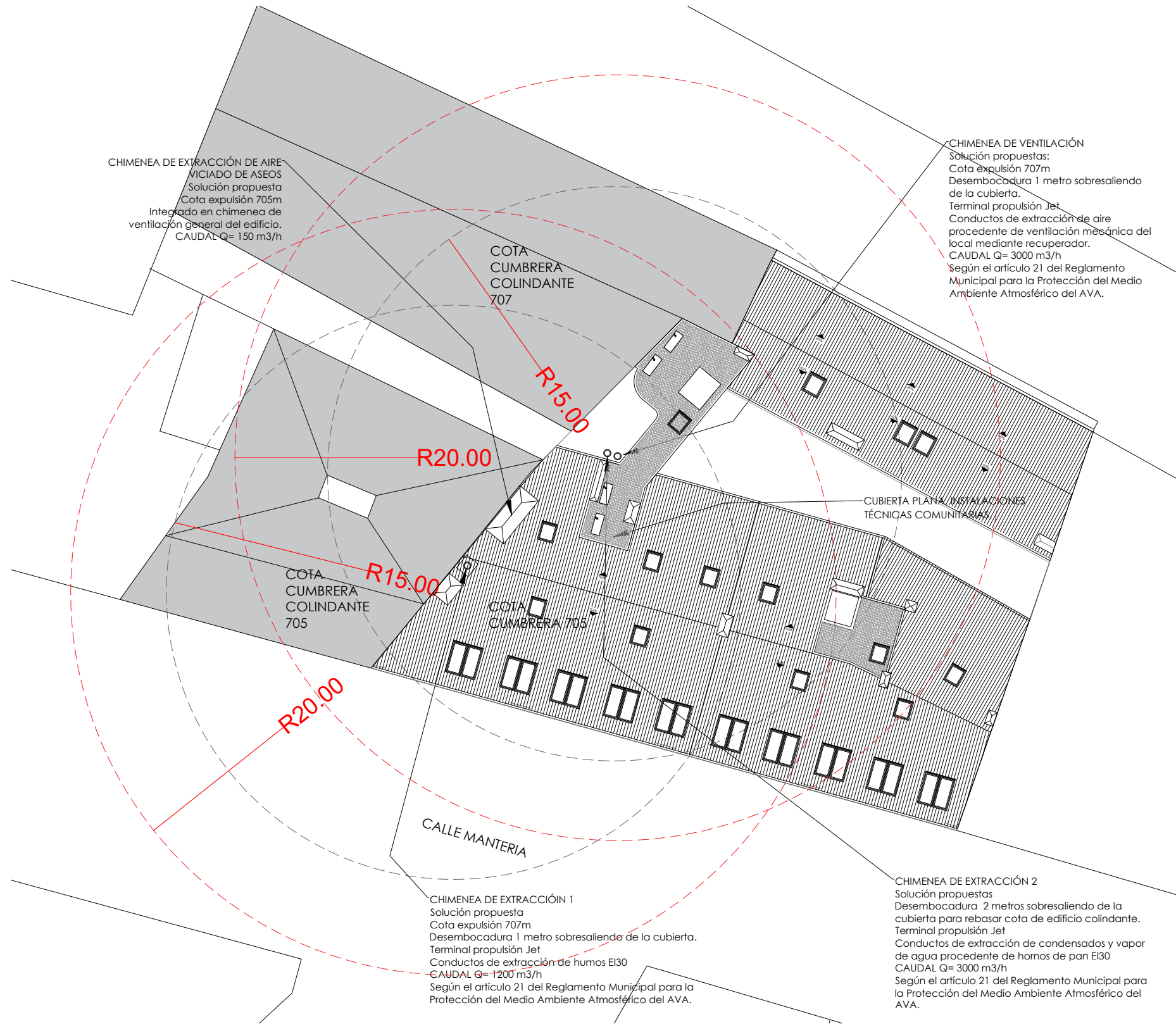
El acceso a la calle se producirá al mismo nivel de esta, por lo que no existirán resaltes o rampas en el acceso desde la calle.

En el interior del local tampoco existen rampas entre las distintas zonas de público o trabajo.

UBICACIÓN DEL EDIFICIO DONDE SE ENCUENTRA EL LOCAL.



VISTA AÉREA DE SATELITE (IMAGEN PREVIA A REHABILITACIÓN INTEGRAL DEL INMUEBLE)



PLANTA DE CUBIERTAS. Estado reformado tras reciente rehabilitación integral del inmueble.

CHIMENEA DE VENTILACIÓN
Solución propuestas:
Cota expulsión 707m
Desembocadura 1 metro sobresaliendo de la cubierta.
Conductos de extracción de aire procedente de ventilación mecánica del local mediante recuperador.
CAUDAL Q= 3000 m3/h
Según el artículo 21 del Reglamento Municipal para la Protección del Medio Ambiente Atmosférico del AVA.

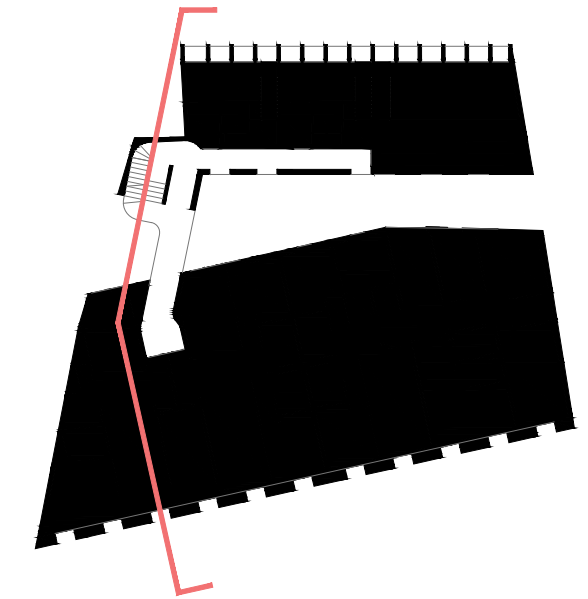
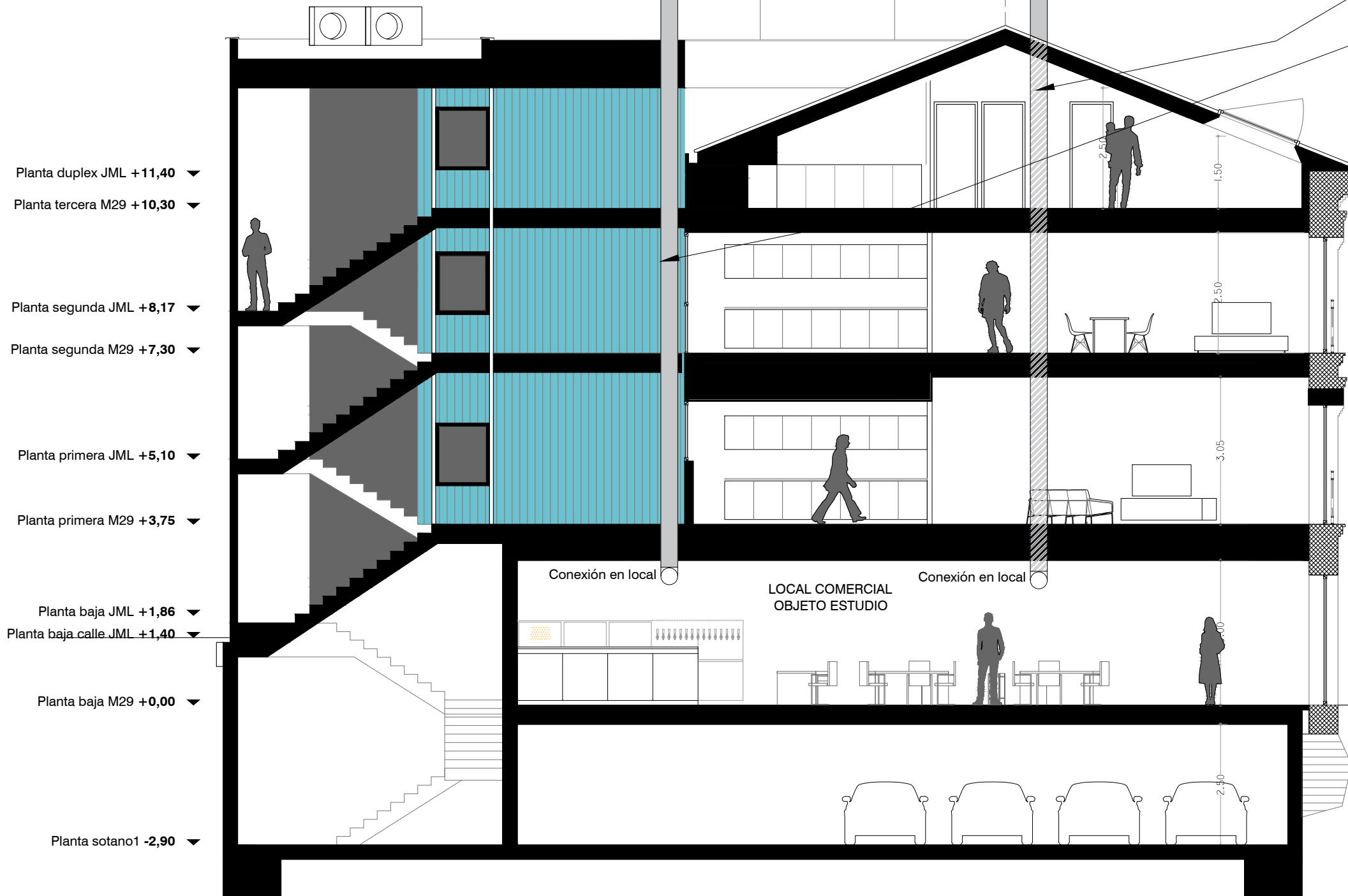
CHIMENEA DE EXTRACCIÓN 2
Solución propuestas
Cota expulsión 707m
Desembocadura 2 metros sobresaliendo de la cubierta para rebasar cota de edificio colindante.
Terminal propulsión Jet con efecto de ampliación de la altura de propulsión del aire.
Conductos de extracción de condensados y vapor de agua procedente de hornos de pan EI30
CAUDAL Q= 3000 m3/h
Según el artículo 21 del Reglamento Municipal para la Protección del Medio Ambiente Atmosférico del AVA.

CHIMENEA DE EXTRACCIÓN DE AIRE VICIADO DE ASEOS.
Solución propuesta
Cota expulsión 705m
Conducto independiente integrado en patinillo de ventilación general del edificio.
CAUDAL Q= 150 m3/h

CHIMENEA DE EXTRACCIÓN 1
Solución propuesta
Cota expulsión 707m
Desembocadura 1 metro sobresaliendo de la cubierta.
Terminal propulsión Jet
Conductos de extracción de humos EI30
CAUDAL Q= 1200 m3/h
Según el artículo 21 del Reglamento Municipal para la Protección del Medio Ambiente Atmosférico del AVA.

Cota edificios cercanos + 16.09

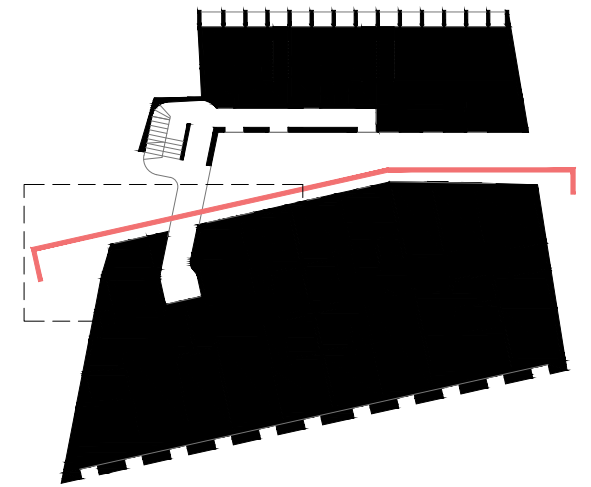
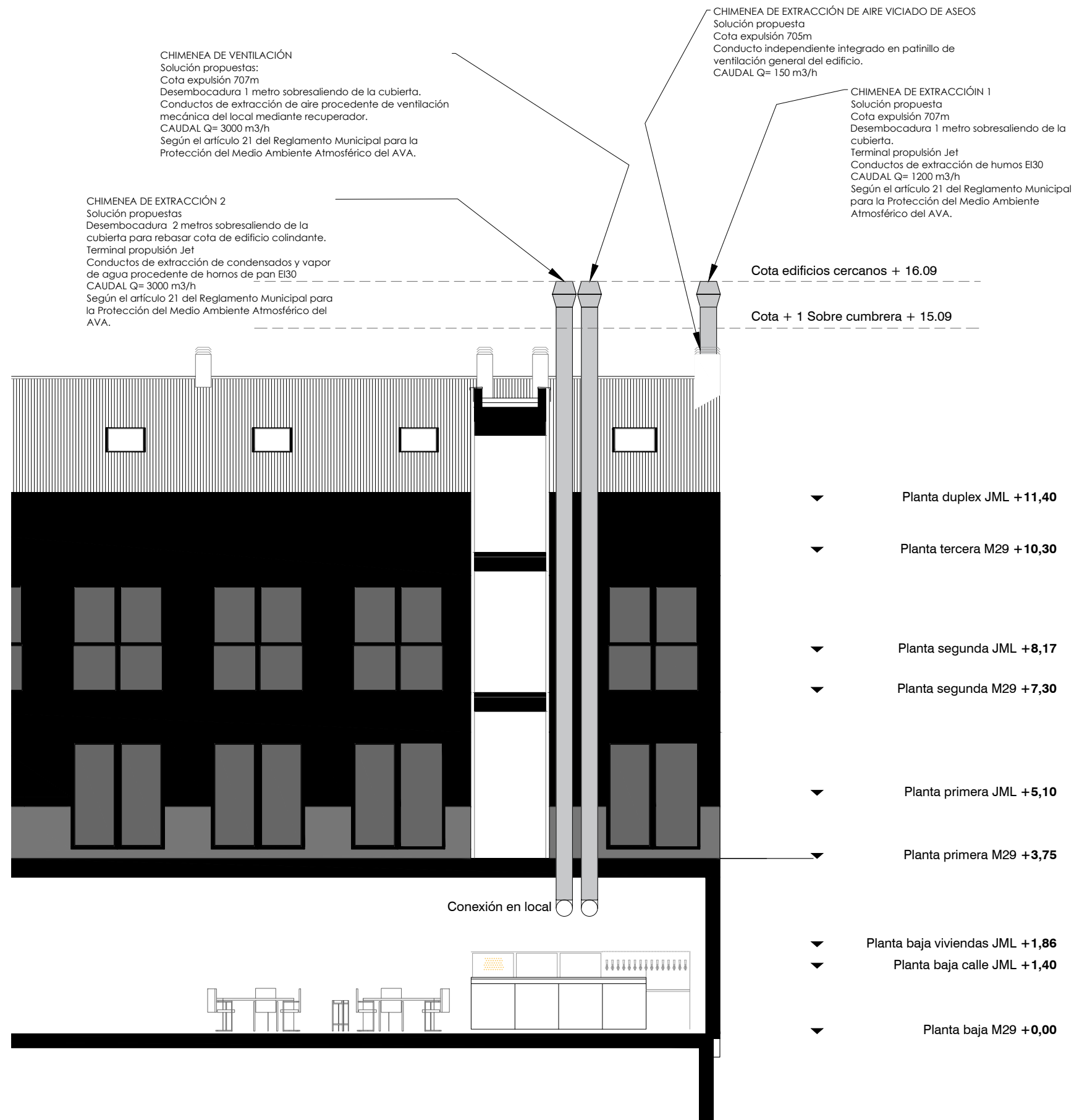
Cota + 1 Sobre cubierta + 15.09



PLANTA DE EDIFICIO CON MUESTRA DEL CORTE DE SECCIÓN POR EL PATIO INTERIOR AFECTADO POR CHIMENEAS.

NOTA SOBRE CHIMENEAS DE EXTRACCIÓN:
La terminación de las chimeneas se realizará mediante terminal tipo JET. Este canaliza verticalmente el flujo de humos, lo que maximiza la altura efectiva de la pluma de humo al salir de la chimenea y aumentando la potencia de tiro debido al efecto Venturi.
De esta manera, se iguala la cota de altura de edificios cercanos con la cota de chimenea, y los 2 metros extra según Art. 21 se consiguen mediante el JET, evitando elevar en exceso la vertical de la chimenea, lo cual provocaría un impacto visual negativo en la composición de cubiertas del casco urbano, al sobrepasar en exceso esta vertical sobre la cubierta del edificio.

SECCIÓMN TRANSVERSAL DEL PATIO.



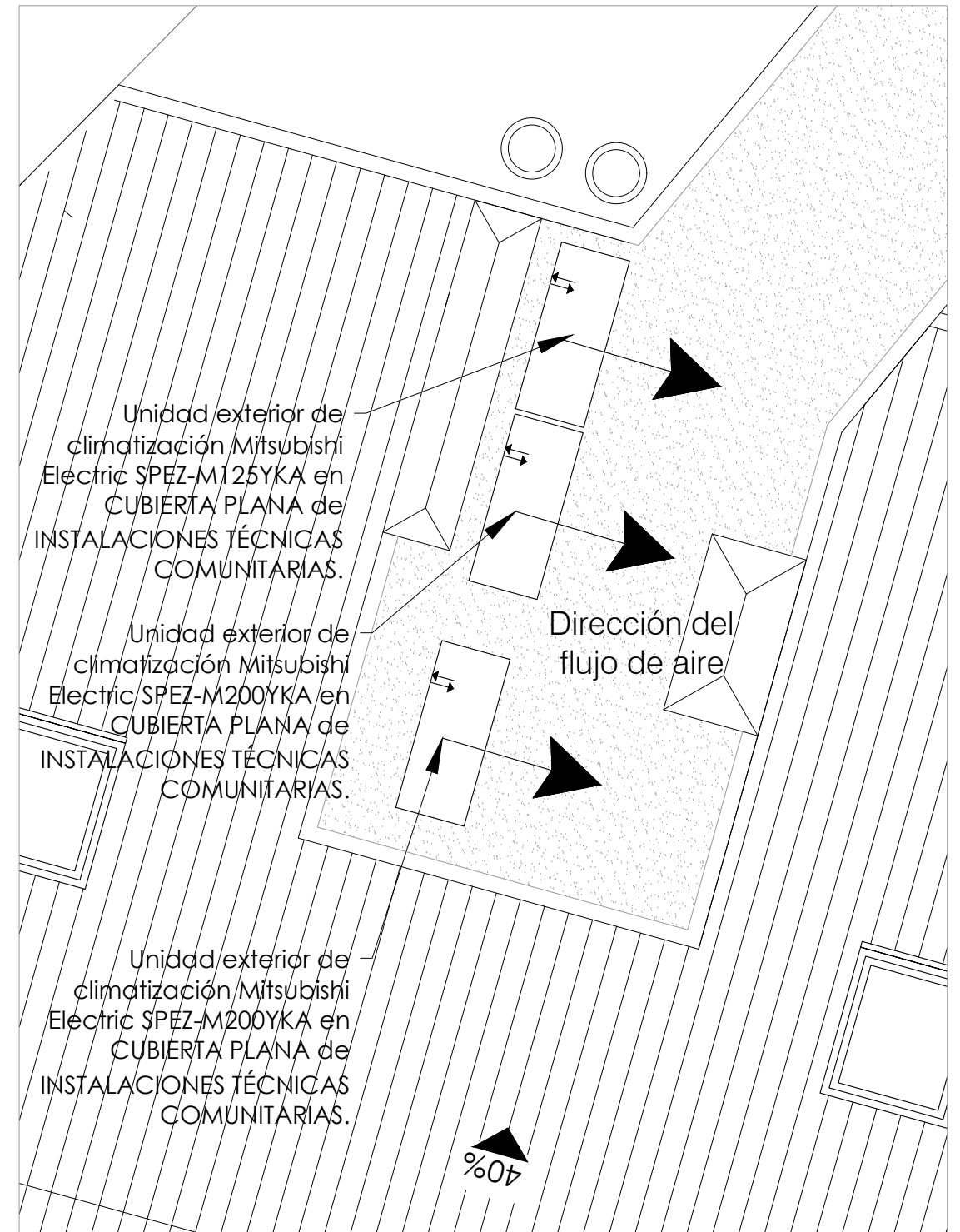
PLANTA DE EDIFICIO CON MUESTRA DEL CORTE DE SECCIÓN POR EL PATIO INTERIOR AFECTADO POR CHIMENEAS.

NOTA SOBRE CHIMENEAS DE EXTRACCIÓN:
La terminación de las chimeneas se realizará mediante terminal tipo JET. Este canaliza verticalmente el flujo de humos, lo que maximiza la altura efectiva de la pluma de humo al salir de la chimenea y aumentando la potencia de tiro debido al efecto Venturi.
De esta manera, se iguala la cota de altura de edificios cercanos con la cota de chimenea, y los 2 metros extra según Art. 21 se consiguen mediante el JET, evitando elevar en exceso la vertical de la chimenea, lo cual provocaría un impacto visual negativo en la composición de cubiertas del casco urbano, al sobrepasar en exceso esta vertical sobre la cubierta del edificio.

SECCIÓN LONGITUDINAL DEL EDIFICIO POR PATIOS.



PLANTA DE CUBIERTAS. Con ubicación de unidades exteriores de climatización.



PLANTA DE CUBIERTAS. Dirección del flujo de aire en equipos.

Nota: Los equipos se encuentran sobre cubierta técnica del edificio, sin interferencia en ventanas a mismo nivel o superior en radio de 15m según el Art. 25 del reglamento para la protección del medio ambiente atmosférico. Igualmente, de acuerdo al Art. 26, cuenta con sistema de conducción de condensados hasta desagüe de cubierta para evitar goteo al exterior.

			PEZ-200WYKA	PEZ-250WYKA
Unidad interior			PEA-RP200WKA	PEA-RP250WKA
Unidad exterior			PUHZ-ZRP200YKA	PUHZ-ZRP250YKA
Capacidad	Frío Nominal (Mín-Máx)	kW	19 (9,0-22,4)	22 (11,2-27,0)
	Calor Nominal (Mín-Máx)	kW	22,4 (9,5-25,0)	27 (12,5-31,0)
Consumo Nominal	Frío	kW	6,03	8,05
	Calor	kW	6,58	8,43
Coeficiente Energético	EER (SEER)		3,15	2,73
	COP (SCOP)		3,4	3,2
Unidad Interior	Caudal de aire (Baja / Alta)	m³/min	50 / 72	58 / 84
	Presión Estática	Pa	150	150
	Nivel sonoro (Baja / Alta)	dB(A)	38 / 44	40 / 46
	Dimensiones AI x An x Fon	mm	470 x 1.370 x 1.120	470 x 1.370 x 1.120
	Peso	kg	108	108
	Alimentación eléctrica	V/F	400/3	400/3
Unidad Exterior	Caudal de aire	m³/min	140	140
	Nivel sonoro	dB(A)	59 / 62	59 / 62
	Dimensiones AI x An x Fon	mm	1.338 x 1.050 x 330 (+40)	1.338 x 1.050 x 330 (+40)
	Peso	kg	135	135
	Refrigerante R410A	Pre-carga kg /		7,1 / 2088 / 14,82
PCA / TCO ₂ eq				
Tensión/Fases – Intensidad Máxima		V/F – A	400/3 – 23,3	400/3 – 26,5
Diám. tuberías líquido/gas		mm	9,52 / 25,4	12,7 / 25,4
Long. Máx. tubería vert/total		m	30 / 100	30 / 100
Rango de operación	Tº exterior para refrigeración**	°C	-15 ~ +46	-15 ~ +46
	Tº exterior para calefacción	°C	-20 ~ +21	-20 ~ +21

FICHA TÉCNICA DE EQUIPOS DE CLIMATIZACIÓN A INSTALAR EN CUBIERTA.