



EXPEDIENTE DE SOLICITUD DE LICENCIA AMBIENTAL Y PROYECTO BÁSICO DE EDIFICIO HOTELERO\*\*\*\* Y DE RESTAURACIÓN

HEROES DE ALCANTARA 6, 8, 8A  
47001, VALLADOLID

AMPLIACIÓN

ARQUITECTURA.  
PLANTA SÓTANO -4. COTAS.

**A-12**

FECHA: FEBRERO 2026

ANULA AL Nº ESCALA A3: 1/150

PROMOTOR: HOTEL ROMA VALLADOLID LAPELABU S.L

PELLÓN ARQUITECTOS S.L.P.  
ARQUITECTO: VALERIANO PELLÓN BUSTILLO



EXPEDIENTE DE SOLICITUD DE LICENCIA AMBIENTAL Y PROYECTO BÁSICO DE EDIFICIO HOTELERO\*\*\*\* Y DE RESTAURACIÓN

HEROES DE ALCANTARA 6, 8, 8A  
47001, VALLADOLID

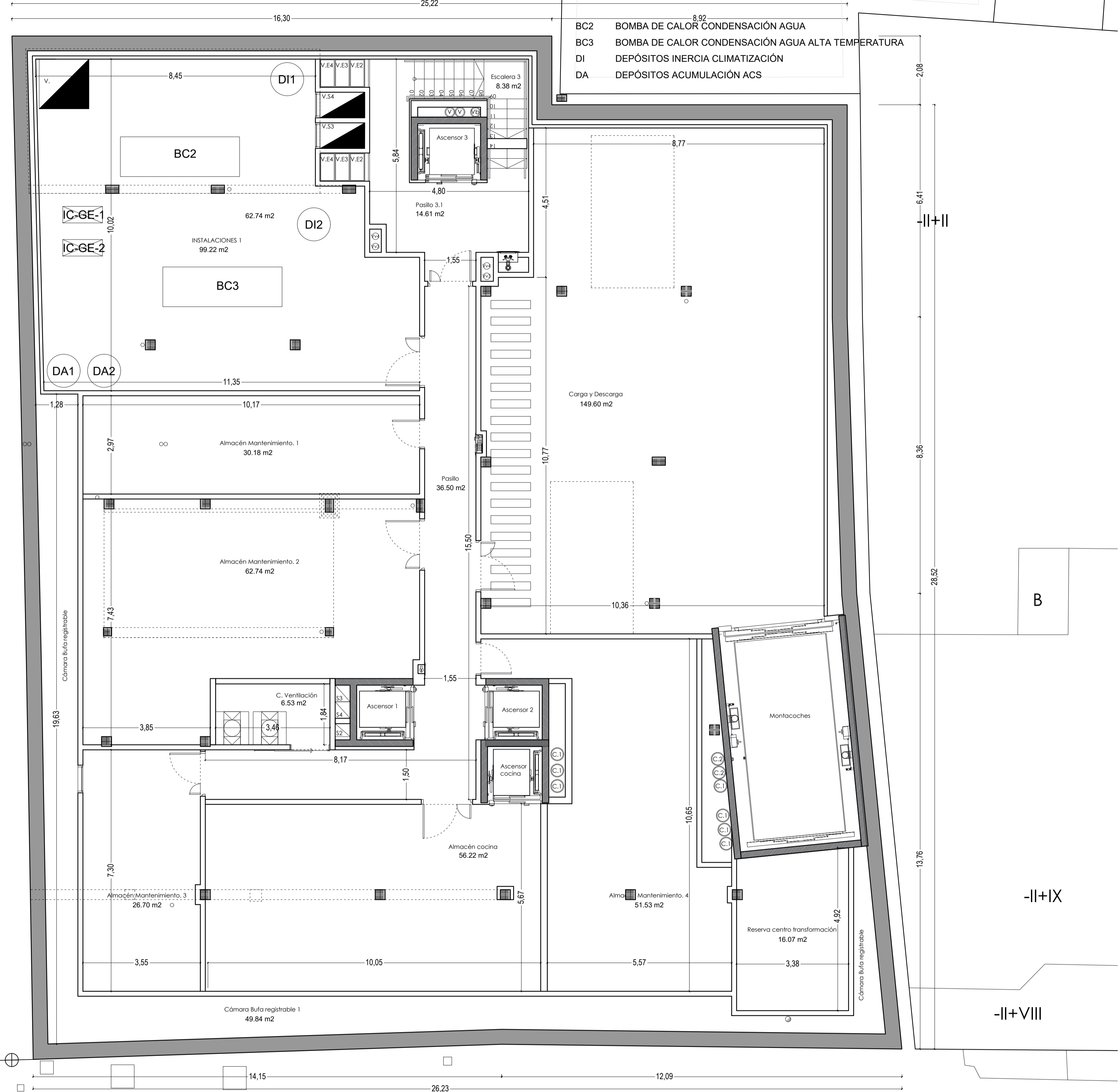
AMPLIACIÓN

ARQUITECTURA.  
PLANTA SÓTANO -3. COTAS.

**A-13**

FECHA: FEBRERO 2026 ANULA AL Nº ESCALA A1: 1/75 A3: 1/150  
PROMOTOR: HOTEL ROMA VALLADOLID LAPELABU S.L. PEILLÓN ARQUITECTOS S.L.P. ARQUITECTO: VALERIANO PEILLÓN BUSTILLO

Paseo del Hospital Militar Nº19. 1ºB. 47007. VALLADOLID. T.983.237.149 M.609.176.198 marin@pellonarquitectos.es



- BC2 BOMBA DE CALOR CONDENSACIÓN AGUA
- BC3 BOMBA DE CALOR CONDENSACIÓN AGUA ALTA TEMPERATURA
- DI DEPÓSITOS INERCIA CLIMATIZACIÓN
- DA DEPÓSITOS ACUMULACIÓN ACS

EXPEDIENTE DE SOLICITUD DE LICENCIA AMBIENTAL Y PROYECTO BÁSICO DE EDIFICIO HOTELERO\*\*\*\* Y DE RESTAURACIÓN

HEROES DE ALCANTARA 6, 8, 8A  
47001, VALLADOLID

AMPLIACIÓN

---

ARQUITECTURA. **A-14**

PLANTA SÓTANO -2. COTAS.

FECHA: FEBRERO 2026 ANULA AL Nº ESCALA A1: 1/75 A3: 1/150

PROMOTOR: HOTEL ROMA VALLADOLID LAPELABU S.L. PELLÓN ARQUITECTOS S.L.P. ARQUITECTO: VALERIANO PELLÓN BUSTILLO

Pasaje del Hospital Militar Nº19. 1ºB. 47007. VALLADOLID. T.983.237.149 M.609.176.198 manin@pellonarquitectos.es

8A  
CL HÉROES DE ALCÁNTARA

8 6  
CL HÉROES DE ALCÁNTARA

**IGLESIA DE SANTIAGO**

693.09



ENTREPLANTA -0,5

-I+IV

B

-II+IX

-II+VIII

8A  
CL HÉROES DE ALCÁNTARA

8  
CL HÉROES DE ALCÁNTARA

6

693.09

IGLESIA DE SANTIAGO

EXPEDIENTE DE SOLICITUD DE LICENCIA AMBIENTAL Y PROYECTO BÁSICO DE EDIFICIO HOTELERO\*\*\*\* Y DE RESTAURACIÓN

HEROES DE ALCANTARA 6, 8, 8A  
47001, VALLADOLID

AMPLIACIÓN

ARQUITECTURA.  
PLANTA SÓTANO -1. COTAS.

**A-15**

FECHA: FEBRERO 2026 ANULA AL Nº ESCALA A1: 1/75 A3: 1/150  
PROMOTOR: HOTEL ROMA VALLADOLID LAPELABU S.L. PELLÓN ARQUITECTOS S.L.P. ARQUITECTO: VALERIANO PELLÓN BUSTILLO

Paseo del Hospital Militar Nº19. 1ºB. 47007. VALLADOLID. T.983.237.149 M.609.176.198 marin@pellonarquitectos.es



EXPEDIENTE DE SOLICITUD DE LICENCIA AMBIENTAL Y PROYECTO BÁSICO DE EDIFICIO HOTELERO\*\*\*\* Y DE RESTAURACIÓN

HEROES DE ALCANTARA 6, 8, 8A  
47001, VALLADOLID

AMPLIACIÓN

ARQUITECTURA.  
PLANTA BAJA. COTAS.

**A-16**

FECHA: FEBRERO 2026 ANULA AL Nº ESCALA A1: 1/75 A3: 1/150  
PROMOTOR: HOTEL ROMA VALLADOLID LAPELABU S.L. PELLÓN ARQUITECTOS S.L.P. ARQUITECTO: VALERIANO PELLÓN BUSTILLO

Plano del Hospital Militar Nº19. 1ºB. 47007. VALLADOLID. T\_983.237.149 M\_609.176.198 manin@pellonarquitectos.es



EXPEDIENTE DE SOLICITUD DE LICENCIA AMBIENTAL Y PROYECTO BÁSICO DE EDIFICIO HOTELERO\*\*\*\* Y DE RESTAURACIÓN

HEROES DE ALCANTARA 6, 8, 8A  
47001, VALLADOLID

AMPLIACIÓN

ARQUITECTURA.  
PLANTA PRIMERA. COTAS.

**A-17**

FECHA: FEBRERO 2026 ANULA AL Nº ESCALA A1: 1/75 A3: 1/150

PROMOTOR: HOTEL ROMA VALLADOLID LAPELABU S.L. PELLÓN ARQUITECTOS S.L.P. ARQUITECTO: VALERIANO PELLÓN BUSTILLO

Plano del Hospital Militar Nº19. 1ºB. 47007. VALLADOLID. T\_983.237.149 M\_609.176.198 marin@pellonarquitectos.es

693.09 CL HÉROES DE ALCÁNTARA

IGLESIA DE SANTIAGO

CL HÉROES DE ALCÁNTARA

8A

8

6

-II+II

4.74

4.22

13.79

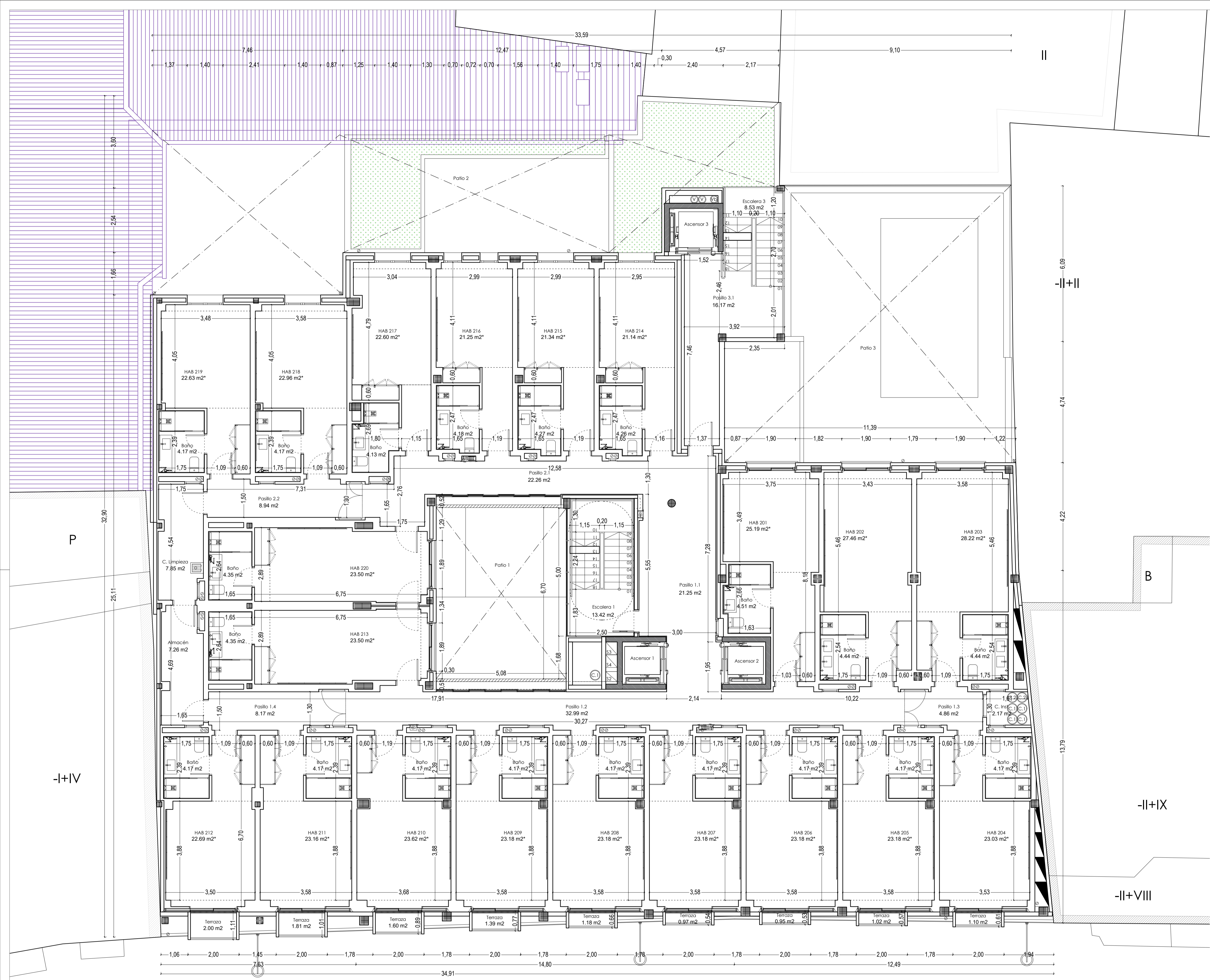
-II+IX

-II+VIII

P

-I+IV

B



EXPEDIENTE DE SOLICITUD DE LICENCIA AMBIENTAL Y PROYECTO BÁSICO DE EDIFICIO HOTELERO\*\*\*\* Y DE RESTAURACIÓN

HEROES DE ALCANTARA 6, 8, 8A  
47001, VALLADOLID

AMPLIACIÓN

ARQUITECTURA.  
PLANTA SEGUNDA. COTAS.

**A-18**

FECHA: FEBRERO 2026 ANULA AL N° ESCALA: A1: 1/75 A3: 1/150

PROMOTOR: HOTEL ROMA VALLADOLID LAPELABU S.L. PELLÓN ARQUITECTOS S.L.P. ARQUITECTO: VALERIANO PELLÓN BUSTILLO

Plano del Hospital Militar N°19. 1°B. 47007. VALLADOLID. T\_983.237.149 M\_609.176.198 marin@pellonarquitectos.es

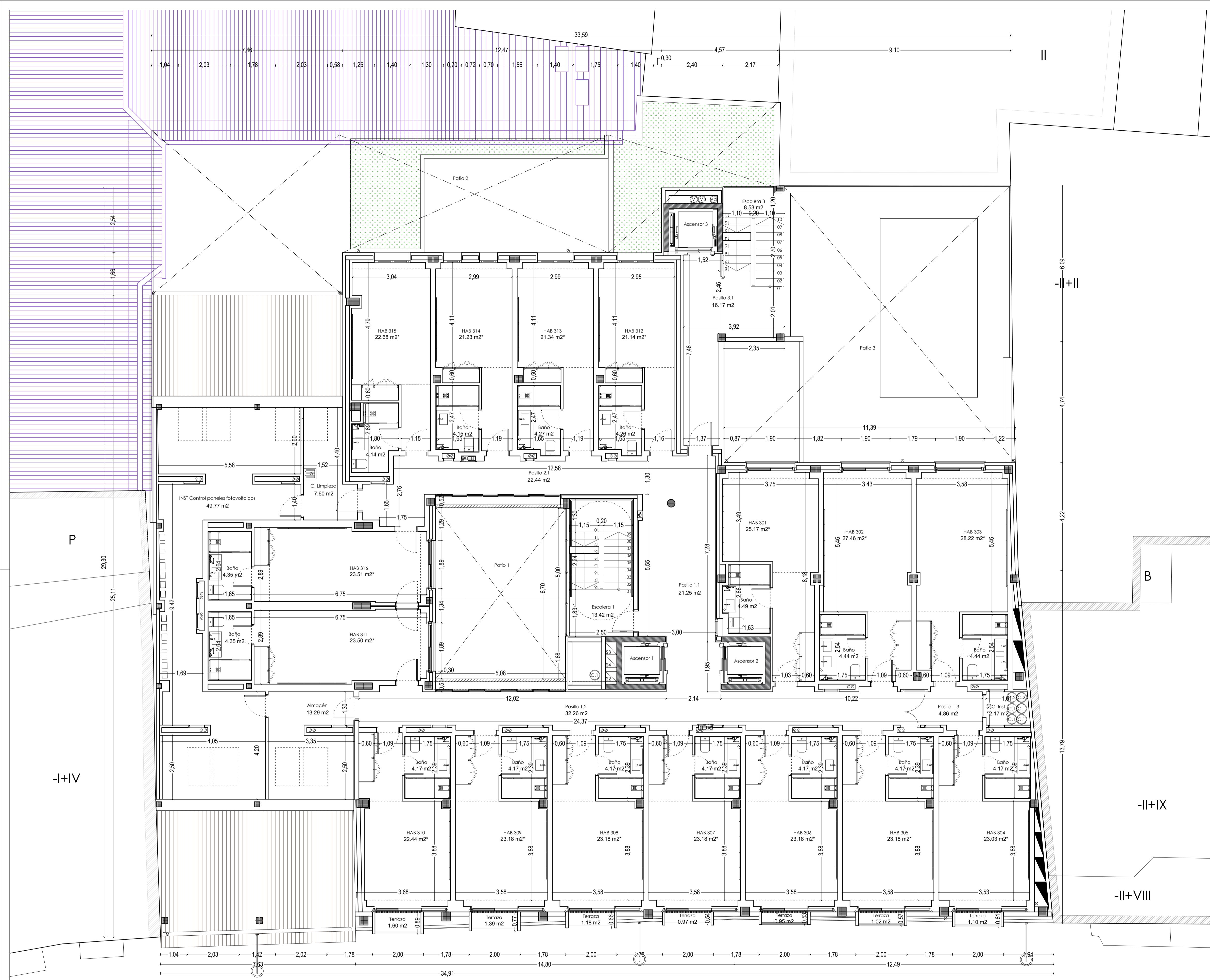
693.09

8A  
CL HÉROES DE ALCÁNTARA

8

6  
CL HÉROES DE ALCÁNTARA

**IGLESIA DE SANTIAGO**



EXPEDIENTE DE SOLICITUD DE LICENCIA AMBIENTAL Y PROYECTO BÁSICO DE EDIFICIO HOTELERO\*\*\*\* Y DE RESTAURACIÓN

HEROES DE ALCANTARA 6, 8, 8A  
47001, VALLADOLID

AMPLIACIÓN

ARQUITECTURA.  
PLANTA TERCERA. COTAS.

**A-19**

FECHA: FEBRERO 2026 ANULA AL Nº ESCALA A1: 1/75 A3: 1/150  
PROMOTOR: HOTEL ROMA VALLADOLID LAPELABU S.L. PELLÓN ARQUITECTOS S.L.P. ARQUITECTO: VALERIANO PELLÓN BUSTILLO

Plano del Hospital Militar Nº19. 1ºB. 47007. VALLADOLID. T.983.237.149 M.609.176.198 marini@pellonarquitectos.es

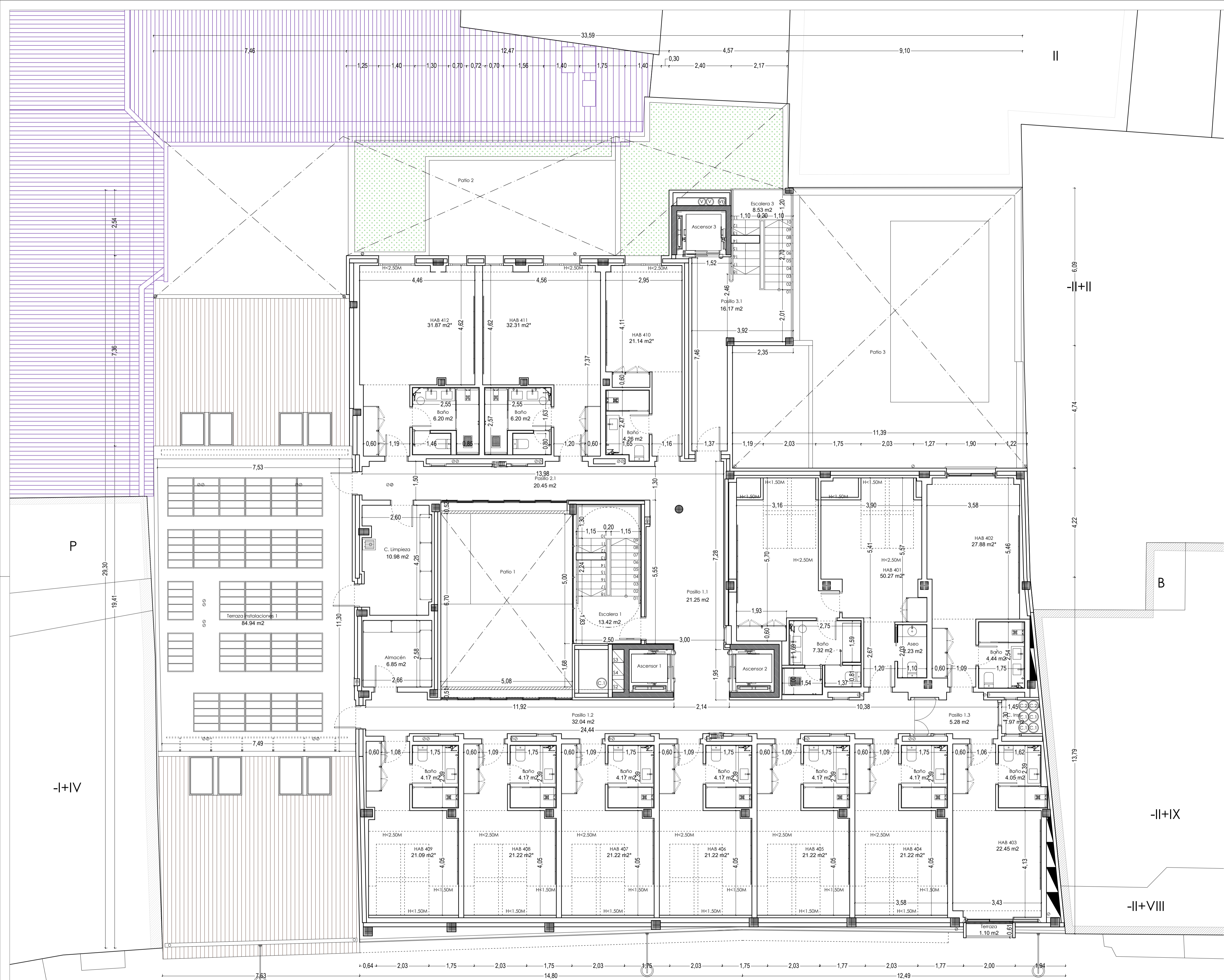
693.09

8A  
CL HÉROES DE ALCÁNTARA

IGLESIA DE SANTIAGO

8  
CL HÉROES DE ALCÁNTARA

6



EXPEDIENTE DE SOLICITUD DE LICENCIA AMBIENTAL Y PROYECTO BÁSICO DE EDIFICIO HOTELERO\*\*\*\* Y DE RESTAURACIÓN

HEROES DE ALCANTARA 6, 8, 8A  
47001, VALLADOLID

AMPLIACIÓN

ARQUITECTURA.  
PLANTA BAJO CUBIERTA. COTAS.

**A-20**

FECHA: FEBRERO 2026 ANULA AL Nº ESCALA A1: 1/75 A3: 1/150  
PROMOTOR: HOTEL ROMA VALLADOLID LAPELABU S.L. PELLÓN ARQUITECTOS S.L.P.  
ARQUITECTO: VALERIANO PELLÓN BUSTILLO

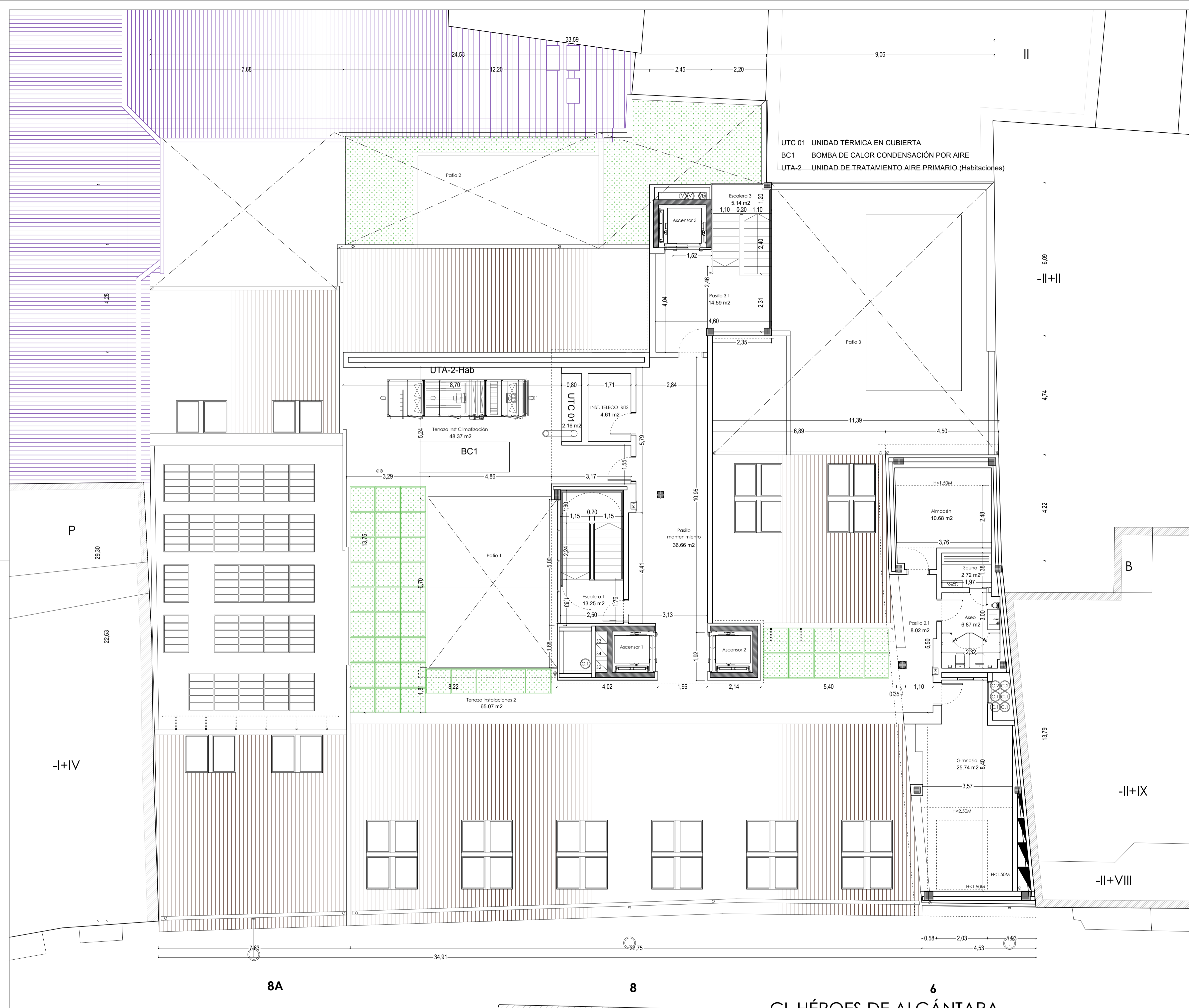
Paseo del Hospital Militar Nº19, 1ºB, 47007, VALLADOLID. T.983.237.149 M.609.176.198 martin@pellonarquitectos.es

693.09

8A  
CL HÉROES DE ALCÁNTARA

8 6  
CL HÉROES DE ALCÁNTARA

**IGLESIA DE SANTIAGO**



UTC 01 UNIDAD TÉRMICA EN CUBIERTA  
 BC1 BOMBA DE CALOR CONDENSACIÓN POR AIRE  
 UTA-2 UNIDAD DE TRATAMIENTO AIRE PRIMARIO (Habitaciones)

UTA-2-Hab

BC1

UTC 01

Escalera 1  
13.25 m<sup>2</sup>

Pasillo mantenimiento  
36.66 m<sup>2</sup>

Almacén  
10.68 m<sup>2</sup>

Sauna  
2.72 m<sup>2</sup>

Pasillo 2.1  
6.87 m<sup>2</sup>

Gimnasio  
25.74 m<sup>2</sup>

Terraza Inst Climatización  
48.37 m<sup>2</sup>

Patio 1

Terraza instalaciones 2  
65.07 m<sup>2</sup>

Ascensor 3

Pasillo 3.1  
14.59 m<sup>2</sup>

Ascensor 2

Ascensor 1

Escalera 3  
5.14 m<sup>2</sup>

Inst. TELECO. RITS  
4.61 m<sup>2</sup>

Inst. TELECO. RITS  
2.16 m<sup>2</sup>

Inst. TELECO. RITS  
4.61 m<sup>2</sup>

Inst. TELECO. RITS  
4.61 m<sup>2</sup>

Inst. TELECO. RITS  
4.61 m<sup>2</sup>

Inst. TELECO. RITS  
4.61 m<sup>2</sup>

Inst. TELECO. RITS  
4.61 m<sup>2</sup>

Inst. TELECO. RITS  
4.61 m<sup>2</sup>

Inst. TELECO. RITS  
4.61 m<sup>2</sup>

Inst. TELECO. RITS  
4.61 m<sup>2</sup>

Inst. TELECO. RITS  
4.61 m<sup>2</sup>

Inst. TELECO. RITS  
4.61 m<sup>2</sup>

Inst. TELECO. RITS  
4.61 m<sup>2</sup>

Inst. TELECO. RITS  
4.61 m<sup>2</sup>

Inst. TELECO. RITS  
4.61 m<sup>2</sup>

Inst. TELECO. RITS  
4.61 m<sup>2</sup>

Inst. TELECO. RITS  
4.61 m<sup>2</sup>

Inst. TELECO. RITS  
4.61 m<sup>2</sup>

Inst. TELECO. RITS  
4.61 m<sup>2</sup>

Inst. TELECO. RITS  
4.61 m<sup>2</sup>

Inst. TELECO. RITS  
4.61 m<sup>2</sup>

Inst. TELECO. RITS  
4.61 m<sup>2</sup>

Inst. TELECO. RITS  
4.61 m<sup>2</sup>

Inst. TELECO. RITS  
4.61 m<sup>2</sup>

Inst. TELECO. RITS  
4.61 m<sup>2</sup>

Inst. TELECO. RITS  
4.61 m<sup>2</sup>

Inst. TELECO. RITS  
4.61 m<sup>2</sup>

Inst. TELECO. RITS  
4.61 m<sup>2</sup>

Inst. TELECO. RITS  
4.61 m<sup>2</sup>

Inst. TELECO. RITS  
4.61 m<sup>2</sup>

Inst. TELECO. RITS  
4.61 m<sup>2</sup>

Inst. TELECO. RITS  
4.61 m<sup>2</sup>

Inst. TELECO. RITS  
4.61 m<sup>2</sup>

Inst. TELECO. RITS  
4.61 m<sup>2</sup>

Inst. TELECO. RITS  
4.61 m<sup>2</sup>

Inst. TELECO. RITS  
4.61 m<sup>2</sup>

Inst. TELECO. RITS  
4.61 m<sup>2</sup>

Inst. TELECO. RITS  
4.61 m<sup>2</sup>

Inst. TELECO. RITS  
4.61 m<sup>2</sup>

Inst. TELECO. RITS  
4.61 m<sup>2</sup>

Inst. TELECO. RITS  
4.61 m<sup>2</sup>

Inst. TELECO. RITS  
4.61 m<sup>2</sup>

Inst. TELECO. RITS  
4.61 m<sup>2</sup>

Inst. TELECO. RITS  
4.61 m<sup>2</sup>

Inst. TELECO. RITS  
4.61 m<sup>2</sup>

Inst. TELECO. RITS  
4.61 m<sup>2</sup>

Inst. TELECO. RITS  
4.61 m<sup>2</sup>

Inst. TELECO. RITS  
4.61 m<sup>2</sup>

Inst. TELECO. RITS  
4.61 m<sup>2</sup>

Inst. TELECO. RITS  
4.61 m<sup>2</sup>

Inst. TELECO. RITS  
4.61 m<sup>2</sup>

Inst. TELECO. RITS  
4.61 m<sup>2</sup>

Inst. TELECO. RITS  
4.61 m<sup>2</sup>

Inst. TELECO. RITS  
4.61 m<sup>2</sup>

Inst. TELECO. RITS  
4.61 m<sup>2</sup>

Inst. TELECO. RITS  
4.61 m<sup>2</sup>

Inst. TELECO. RITS  
4.61 m<sup>2</sup>

Inst. TELECO. RITS  
4.61 m<sup>2</sup>

Inst. TELECO. RITS  
4.61 m<sup>2</sup>

Inst. TELECO. RITS  
4.61 m<sup>2</sup>

Inst. TELECO. RITS  
4.61 m<sup>2</sup>

Inst. TELECO. RITS  
4.61 m<sup>2</sup>

Inst. TELECO. RITS  
4.61 m<sup>2</sup>

Inst. TELECO. RITS  
4.61 m<sup>2</sup>

Inst. TELECO. RITS  
4.61 m<sup>2</sup>

Inst. TELECO. RITS  
4.61 m<sup>2</sup>

Inst. TELECO. RITS  
4.61 m<sup>2</sup>

Inst. TELECO. RITS  
4.61 m<sup>2</sup>

Inst. TELECO. RITS  
4.61 m<sup>2</sup>

Inst. TELECO. RITS  
4.61 m<sup>2</sup>

Inst. TELECO. RITS  
4.61 m<sup>2</sup>

Inst. TELECO. RITS  
4.61 m<sup>2</sup>

Inst. TELECO. RITS  
4.61 m<sup>2</sup>

Inst. TELECO. RITS  
4.61 m<sup>2</sup>

Inst. TELECO. RITS  
4.61 m<sup>2</sup>

Inst. TELECO. RITS  
4.61 m<sup>2</sup>

Inst. TELECO. RITS  
4.61 m<sup>2</sup>

Inst. TELECO. RITS  
4.61 m<sup>2</sup>

Inst. TELECO. RITS  
4.61 m<sup>2</sup>

Inst. TELECO. RITS  
4.61 m<sup>2</sup>

Inst. TELECO. RITS  
4.61 m<sup>2</sup>

Inst. TELECO. RITS  
4.61 m<sup>2</sup>

Inst. TELECO. RITS  
4.61 m<sup>2</sup>

Inst. TELECO. RITS  
4.61 m<sup>2</sup>

Inst. TELECO. RITS  
4.61 m<sup>2</sup>

Inst. TELECO. RITS  
4.61 m<sup>2</sup>

Inst. TELECO. RITS  
4.61 m<sup>2</sup>

Inst. TELECO. RITS  
4.61 m<sup>2</sup>

Inst. TELECO. RITS  
4.61 m<sup>2</sup>

Inst. TELECO. RITS  
4.61 m<sup>2</sup>

Inst. TELECO. RITS  
4.61 m<sup>2</sup>

Inst. TELECO. RITS  
4.61 m<sup>2</sup>

Inst. TELECO. RITS  
4.61 m<sup>2</sup>

Inst. TELECO. RITS  
4.61 m<sup>2</sup>

Inst. TELECO. RITS  
4.61 m<sup>2</sup>

Inst. TELECO. RITS  
4.61 m<sup>2</sup>

Inst. TELECO. RITS  
4.61 m<sup>2</sup>

Inst. TELECO. RITS  
4.61 m<sup>2</sup>

Inst. TELECO. RITS  
4.61 m<sup>2</sup>

Inst. TELECO. RITS  
4.61 m<sup>2</sup>

Inst. TELECO. RITS  
4.61 m<sup>2</sup>

Inst. TELECO. RITS  
4.61 m<sup>2</sup>

Inst. TELECO. RITS  
4.61 m<sup>2</sup>

Inst. TELECO. RITS  
4.61 m<sup>2</sup>

Inst. TELECO. RITS  
4.61 m<sup>2</sup>

Inst. TELECO. RITS  
4.61 m<sup>2</sup>

Inst. TELECO. RITS  
4.61 m<sup>2</sup>

Inst. TELECO. RITS  
4.61 m<sup>2</sup>

Inst. TELECO. RITS  
4.61 m<sup>2</sup>

Inst. TELECO. RITS  
4.61 m<sup>2</sup>

Inst. TELECO. RITS  
4.61 m<sup>2</sup>

Inst. TELECO. RITS  
4.61 m<sup>2</sup>

Inst. TELECO. RITS  
4.61 m<sup>2</sup>

Inst. TELECO. RITS  
4.61 m<sup>2</sup>

Inst. TELECO. RITS  
4.61 m<sup>2</sup>

Inst. TELECO. RITS  
4.61 m<sup>2</sup>

Inst. TELECO. RITS  
4.61 m<sup>2</sup>

EXPEDIENTE DE SOLICITUD DE LICENCIA AMBIENTAL Y PROYECTO BÁSICO DE EDIFICIO HOTELERO\*\*\*\* Y DE RESTAURACIÓN

HEROES DE ALCANTARA 6, 8, 8A  
47001, VALLADOLID

AMPLIACIÓN

ARQUITECTURA.  
PLANTA CUBIERTA. COTAS.

**A-21**

FECHA: FEBRERO 2026 ANULA AL Nº ESCALA A3: 1/150  
 PROMOTOR: HOTEL ROMA VALLADOLID LAPELABU S.L. ARQUITECTO: VALERIANO PELLÓN BUSTILLO

Plano del Hospital Militar Nº19. 1ºB. 47007. VALLADOLID. T.983.237.149 M.609.176.198 marin@pellonarquitectos.es

8A CL HÉROES DE ALCÁNTARA

8 CL HÉROES DE ALCÁNTARA

IGLESIA DE SANTIAGO

693.09



UTC 01 UNIDAD TÉRMICA EN CUBIERTA  
 BC1 BOMBA DE CALOR CONDENSACIÓN POR AIRE  
 UTA-2 UNIDAD DE TRATAMIENTO AIRE PRIMARIO (Habitaciones)

PLANTA PRIMERA

8A

8

6

CL HÉROES DE ALCÁNTARA

CL HÉROES DE ALCÁNTARA

IGLESIA DE SANTIAGO

693.09

EXPEDIENTE DE SOLICITUD DE LICENCIA AMBIENTAL Y  
 PROYECTO BÁSICO DE EDIFICIO HOTELERO\*\*\*\*  
 Y DE RESTAURACIÓN

HEROES DE ALCANTARA 6, 8, 8A  
 47001, VALLADOLID

AMPLIACIÓN

ARQUITECTURA.  
 PLANTA CUBIERTA. COTAS.

**A-22**

FECHA: FEBRERO 2026

ANULA AL Nº ESCALA A3: 1/150

PROMOTOR: HOTEL ROMA VALLADOLID LAPELABU S.L

PELLÓN ARQUITECTOS S.L.P.  
 ARQUITECTO: VALERIANO PELLÓN BUSTILLO